

République Tunisienne
Ministre de l'Économie et de la Planification
--
Office de Développement du Sud



الجمهورية التونسية
وزارة الاقتصاد والتخطيط
--
ديوان تنمية الجنوب

ولاية قبلي بالأرقام ...

Gouvernorat de Kébili en chiffres

2020

نوفمبر 2021 November

	صفحة	
	Page	
Préface	8	تمهيد
Première partie : Données générales		
الجزء الأول : معطيات عامة		
Cartes de découpage administratif	10	خارطة التقسيم الإداري
Principales caractéristiques du gouvernorat	11	أهم خصائص الولاية
Principaux indicateurs de développement	12	أهم المؤشرات التنموية
Découpage administratif	14	توزيع المساحة الجملية للولاية حسب المعتمدية
Distance inter-délégations	15	المسافة الفاصلة بين المعتمديات
Deuxième partie : Caractéristiques démographiques		
الجزء الثاني : الخصائص الديمغرافية		
Répartition de la population selon le sexe	17	توزيع السكان حسب المعتمدية و الجنس
Tableau : Répartition de la population selon la commune	19	جدول : توزيع السكان حسب البلدية
Répartition des ménages et des logements selon la délégation	20	توزيع المساكن والأسر حسب المعتمدية
Caractéristiques des logements selon la délégation	21	مؤشرات حول خصائص المساكن حسب المعتمدية
Caractéristiques des ménages et conditions de vie selon la délégation	22	مؤشرات حول خصائص الأسر وظروف عيشها حسب المعتمدية
Caractéristiques éducationnelles par sexe	23	الخصائص التربوية للسكان حسب الجنس
Population active occupée selon le niveau d'instruction	26	توزيع السكان النشيطين المشتغلين حسب المستوى التعليمي
Population active occupée selon le secteur d'activité et le sexe	27	توزيع السكان النشيطين المشتغلين حسب قطاع النشاط الإقتصادي والجنس
Indicateurs sur les chômeurs par sexe	31	مؤشرات حول العاطلين عن العمل حسب الجنس
Migration inter-délégations	35	الهجرة الداخلية بين المعتمديات
Evolution du solde migratoire	39	الهجرة الداخلية - تطور صافي الهجرة لولاية قبلي
Immigration	40	الهجرة إلى الخارج
Troisième partie : Infrastructure et équipements collectifs		
الجزء الثالث : البنية الأساسية و التجهيزات الجماعية		
Electrification - Consommation d'énergie selon le bénéficiaire	45	التنوير - استهلاك الطاقة حسب المعتمدية و المستفيد
Electrification - Nombre des bénéficiaires et taux d'électrification	46	التنوير - عدد المنتفعين حسب المعتمدية ونسب التنوير

Eau potable - Consommation d'eau selon le bénéficiaire	49	الماء الصالح للشرب - إستهلاك الماء حسب المعتمدية و المستفيد
Eau potable - Nombre des bénéficiaires et taux de desserte	50	الماء الصالح للشرب - عدد المنتفعين حسب المعتمدية ونسب التزود والربط
Réseau routier	51	شبكة الطرقات
Poste	53	البريد
Télécommunication - infrastructure	54	الإتصالات - البنية الأساسية
Télécommunication - indicateurs	55	الإتصالات - المؤشرات
Enseignement privé : 1er cycle - données globales	56	التعليم الخاص : مرحلة أولى - معطيات عامة
Enseignement public - 1 ^{er} cycle de base : Année préparatoire	57	التعليم العام : مرحلة أولى تعليم أساسي - السنة التحضيرية
Enseignement public - 1 ^{er} cycle de base : infrastructure	58	التعليم العام : مرحلة أولى تعليم أساسي - التجهيزات
Enseignement public - 1 ^{er} cycle de base : Données globales	59	التعليم العام : مرحلة أولى تعليم أساسي - معطيات عامة
Enseignement public - 1 ^{er} cycle de base : Taux de réussite	61	التعليم العام : مرحلة أولى تعليم أساسي -نسب النجاح
Enseignement public - 1 ^{er} cycle de base : Taux de scolarisation et d'abandon	62	التعليم العام : مرحلة أولى تعليم أساسي -نسب التمدرس والإلتحاق
Enseignement public - 2 ^{ème} cycle de base : infrastructure	63	التعليم العام : مرحلة ثانية تعليم أساسي وثانوي - التجهيزات
Enseignement public - 2 ^{ème} cycle de base : Données globales	64	التعليم العام : مرحلة ثانية تعليم أساسي وثانوي - معطيات عامة
Enseignement public : 2ème cycle de base et secondaire - Collèges Techniques	65	التعليم العام : مرحلة ثانية تعليم أساسي والثانوي - الاعداديات التقنية
Enseignement public - 2 ^{ème} cycle de base : Taux de réussite en 9ème et au bac. Et taux	66	التعليم العام : مرحلة ثانية تعليم أساسي وثانوي - نسب النجاح في التاسعة و الباكلوريا ونسب الإلتحاق
Enseignement public - 2 ^{ème} cycle de base: bacheliers selon la spécialité	69	التعليم العام : مرحلة ثانية تعليم أساسي وثانوي - توزيع الناجحين في الباكلوريا حسب الإختصاص
Enseignement secondaire libre	73	التعليم الثانوي الحر
Enseignement supérieur : Données globales	74	التعليم العالي - معطيات عامة
Enseignement supérieur - Personnel enseignant	75	التعليم العالي - إطار التدريس
Enseignement supérieur - Cités universitaires	76	التعليم العالي - الأحياء الجامعية
Formation professionnelle secteur public - données globales	77	التكوين المهني بالقطاع العام - معطيات عامة
Formation professionnelle secteur privé - données globales	78	التكوين المهني بالقطاع الخاص - معطيات عامة

Emploi - données globales	79	التشغيل - معطيات عامة
Santé - infrastructure dans le secteur public	82	الصحة - التجهيزات بالقطاع العام
Santé - infrastructure dans le secteur privé	83	الصحة - التجهيزات بالقطاع الخاص
Santé - personnels médicaux	84	الصحة - الإطار الطبي
Santé - personnels para-médicaux	87	الصحة - الإطار شبه الطبي
Santé - indicateurs	88	الصحة - المؤشرات
Assainissement - données globales	89	التطهير - معطيات عامة
Culture - données globales	90	الثقافة - معطيات عامة
Jeunesse - données globales	91	الشباب - معطيات عامة
Sport - données globales	92	الرياضة - معطيات عامة
Enfance - données globales	93	الطفولة - معطيات عامة
Promotion sociale- données globales	95	النهوض الإجتماعي - معطيات عامة
Affaires religieuses- écoles coraniques	96	الشؤون الدينية - قطاع الكتاتيب
Affaires religieuses - Monuments	97	الشؤون الدينية - المعالم الدينية
Justice - Carte Juridique	98	العدل - الخارطة القضائية
Quatrième partie : Secteurs productifs		
الجزء الرابع : القطاع المنتج		
Ressources en eaux	100	الموارد المائية
Caractéristiques de la nappe phréatique	101	خصوصيات المائدة السطحية
Caractéristiques de la nappe profonde	102	خصوصيات المائدة العميقة
Répart de la superficie selon la catégorie d'occupation du sol	103	توزيع المساحة الجمالية حسب نوعية إستغلال الأرض
Répartition des terres cultivables	104	إستغلال الأراضي الزراعية
Répartition des exploitations agricoles selon la taille	105	توزيع المستغلات الفلاحية حسب الحجم
Périmètres irrigués	106	المناطق السقوية

Cultures annuelles - en irrigué	107	الزراعات السنوية - نمط سقوي
Culture sous serres	108	الزراعات المحمية
Arboriculture - en irrigué	109	الأشجار المثمرة - نمط سقوي
Répartition du cheptel	110	تربية الماشية - توزيع القطيع
Elevage - production animale	111	تربية الماشية - الإنتاج
Institutions de développement agricole	113	مؤسسات التنمية الفلاحية
Investissement agricole - Répartition des projets selon la délégation	114	الإستثمار الفلاحي - توزيع المشاريع حسب المعتمدية
Investissement agricole - Répartition des projets selon la branche	115	الإستثمار الفلاحي - توزيع المشاريع حسب القطاع
Zones industrielles - données globales	116	المناطق الصناعية - معطيات عامة
Industries manufacturières - Répartition des entreprises selon la délégation et la branche	117	الصناعات المعملية - توزيع المؤسسات الصناعية حسب المعتمدية و القطاع
Industries manufacturières - Répartition des entreprises selon la délégation	118	الصناعات المعملية - توزيع المؤسسات الصناعية حسب المعتمدية
Industries manufacturières - Répartition des entreprises selon la branche	119	الصناعات المعملية - توزيع المؤسسات الصناعية حسب القطاع
Industries manufacturières - Répartition des entreprises exportatrices selon la délégation	120	الصناعات المعملية - توزيع المؤسسات الصناعية المصدرة كليا حسب المعتمدية
Industries manufacturières - Répartition des entreprises exportatrices selon la branche	121	الصناعات المعملية - توزيع المؤسسات الصناعية المصدرة كليا حسب القطاع
Répartition des projets industriels selon la délégation	122	توزيع المشاريع الصناعية حسب المعتمدية
Répartition des projets industriels selon la branche	123	توزيع المشاريع الصناعية حسب القطاع
Répartition des projets de service selon la délégation	124	توزيع مشاريع الخدمات حسب المعتمدية
Petites et moyennes entreprises	125	المؤسسات الصغرى والمتوسطة
Entreprises commerciales et de services	126	المؤسسات التجارية والخدماتية
Transport terrestre - flotte	127	النقل البري - أسطول الخواص
Tourisme - Principaux indicateurs touristiques	128	السياحة - أهم مؤشرات السياحة
Artisanat - données générales	130	الصناعات التقليدية - معطيات عامة

Répartition des projets BTS selon le secteur	131	توزيع قروض البنك التونسي للتضامن حسب القطاعات
Commerce - Points de vente en gros	132	التجارة - عدد نقاط البيع بالجملة
Commerce - Points de vente en détail	133	التجارة - عدد نقاط البيع بالتفصيل
Evolution du réseau bancaire par délégation	134	تطور الفروع البنكية حسب المعتمدية
<i>Cinquième partie : Gouvernance</i>		<i>الجزء الخامس : الحوكمة</i>
Nombre d'associations selon le domaine d'activité	136	عدد الجمعيات حسب النشاط
Conseils municipaux au Gouvernorat de Kébili	137	المجالس البلدية بولاية قبلي
Ressources humaines des communes	138	الموارد البشرية للبلديات
Représentativité Institutionnelle de la Direction Régionale de Développement	139	التمثيلية المؤسساتية للإدارة الجهوية للتنمية حسب المعتمدية
Représentativité Institutionnelle de l'électricité et du gaz	140	التمثيلية المؤسساتية للشركة التونسية للكهرباء والغاز
Représentativité Institutionnelle de la SONEDE	141	التمثيلية المؤسساتية للشركة الوطنية لاستغلال وتوزيع المياه
Représentativité Institutionnelle de Tunisie télécom	142	التمثيلية المؤسساتية لإتصالات تونس
Représentativité Institutionnelle de l'Equipement et Aménagement du territoire	143	التمثيلية المؤسساتية للتجهيز والإسكان والتهنية العمرانية
Représentativité Institutionnelle de l'enseignement	144	التمثيلية المؤسساتية لقطاع التعليم
Représentativité Institutionnelle de l'enseignement supérieur	145	التمثيلية المؤسساتية لقطاع التعليم العالي
Représentativité Institutionnelle de la formation professionnelle et de l'Emploi	146	التمثيلية المؤسساتية لقطاع التكوين المهني والتشغيل
Représentativité Institutionnelle de la santé	147	التمثيلية المؤسساتية لقطاع الصحة
Représentativité Institutionnelle de la jeunesse et du sport	148	التمثيلية المؤسساتية لقطاع الشباب والرياضة
Représentativité Institutionnelle de la culture	149	التمثيلية المؤسساتية لقطاع الثقافة
Représentativité Institutionnelle des affaires sociales	150	التمثيلية المؤسساتية للشؤون الإجتماعية وأقسام النهوض الإجتماعي
Représentativité Institutionnelle de la CNRPS	151	التمثيلية المؤسساتية للصندوق الوطني للتقاعد والحيطة الإجتماعية
Représentativité Institutionnelle de la CNAM	152	التمثيلية المؤسساتية للصندوق الوطني للتأمين على المرض

Représentativité Institutionnelle de la CNSS	153	التمثيلية المؤسساتية للصندوق الوطني للضمان الاجتماعي
Représentativité Institutionnelle des Affaires Religieuses	154	التمثيلية المؤسساتية للشؤون الدينية
Représentativité Institutionnelle de l'environnement	155	التمثيلية المؤسساتية للبيئة
Représentativité Institutionnelle de l'ONAS	156	التمثيلية المؤسساتية للتطهير
Représentativité Institutionnelle de l'agriculture	157	التمثيلية المؤسساتية لقطاع الفلاحة
Représentativité Institutionnelle de l'Agence de Promotion des Investissements Agricoles	158	التمثيلية المؤسساتية لوکالة النهوض بالاستثمار الفلاحي
Représentativité Institutionnelle de l'Agence de Promotio de l'Industrie et de l'Innovation	159	التمثيلية المؤسساتية لوکالة النهوض بالصناعة والتجديد
Représentativité Institutionnelle du transport terrestre	160	التمثيلية المؤسساتية للنقل البري
Représentativité Institutionnelle du Tourisme	161	التمثيلية المؤسساتية للسياحة
Représentativité Institutionnelle de l'artisanat	162	التمثيلية المؤسساتية للصناعات التقليدية
Représentativité Institutionnelle du commerce	163	التمثيلية المؤسساتية للتجارة
Représentativité Institutionnelle du centre régional de control d'Impôts	164	التمثيلية المؤسساتية للمركز الجهوي لمراقبة الأداات

L'information statistique constitue une importance considérable dans le processus d'analyse, du diagnostic et de l'évaluation de la situation de développement. Ce qui permettra de renforcer et de soutenir l'élaboration des politiques et l'identification des programmes et des projets publics de développement au niveau sectoriel et territorial. En plus, cette information statistique permet de fournir les données nécessaires pour éclairer le secteur privé et ainsi orienter ses interventions vers les activités prometteuses et les créneaux d'investissements disponibles.

تكتسي المعلومة الإحصائية أهمية بالغة في عملية تحليل وتشخيص وتقييم الوضع التنموي بما يمكن من إحكام رسم السياسات وضبط المخططات وبلورة البرامج والمشاريع التنموية العمومية على المستويين القطاعي والترابي، فضلا على دورها في توفير المعطيات اللازمة لإتارة سبيل القطاع الخاص وتوجيه تدخلاته نحو الأنشطة والمجالات الواعدة ومكامن الإستثمار المتاحة.

Et, compte tenu de l'instauration progressive des fondements de l'autorité locale et de la décentralisation et de la nécessité de satisfaire les demandes croissantes en matière de statistiques de la part de tous les acteurs au niveau régional et local, l'Office de Développement du Sud conformément aux attributions qui lui sont dévolues, émet annuellement un document statistiques intitulé « Gouvernorat en chiffres » en se basant sur les statistiques produites par l'Institut National de la Statistique et les informations recueillies auprès des Directions et services régionaux et des structures concernées.

وتناغما مع الإرساء التدريجي لأسس السلطة المحلية واللامركزية ومع ضرورة الإستجابة إلى الطلبات المتزايدة من الإحصائيات من طرف كافة المتدخلين على المستويين الجهوي والمحلي، يعمل ديوان تنمية الجنوب وفق المهام الموكولة إليه على إصدار وثيقة "ولاية في أرقام" بصفة منتظمة ودورية إستنادا إلى الإحصائيات التي ينتجها المعهد الوطني للإحصاء والمعلومات المجمع من الإدارات والمصالح الجهوية والهيكل المعنية.

Ce document « Gouvernorat en chiffres » est constitué de cinq chapitres :

وتتضمن الوثيقة خمسة أجزاء :

- Données générales,
- Caractéristiques démographiques,
- Infrastructures de base et équipements collectifs,
- Secteurs productifs,
- Gouvernance.

- معطيات عامة،
- الخصائص الديمغرافية،
- البنية الأساسية والتجهيزات الجماعية،
- قطاعات الإنتاج،
- الحوكمة.

الجزء الأول : معطيات عامة

Première partie : Données générales

خارطة التقسيم الإداري لولاية قبلي
 Carte de découpage administratif du Gouvernorat de Kébili



NB : En attente de la publication d'une carte actualisée selon le nouveau découpage administratif du Gouvernorat de Kébili tenant en compte la nouvelle délégation de Rjim Maâtoug.

ملاحظة : في انتظار صدور خريطة محيثة حسب التقسيم الإداري الجديد لولاية قبلي تأخذ بعين الإعتبار المعتمدية الجديدة رجم معتوق.

Caractéristiques du gouvernorat

خصائص الولاية

Situation géographique

Le gouvernorat de Kébili se situe au Sud-Ouest de la Tunisie et relie la région du Sud-est à l'Algérie. Il est limité au Nord par les gouvernorats de Gafsa et Tozeur, à l'Est par les gouvernorats de Gabès et Médenine, au Sud par le gouvernorat de Tataouine et à l'Ouest par l'Algérie.

Le gouvernorat couvre une superficie de 22.484 km² et comprend 7 délégations, 9 communes et 43 secteurs.

Caractéristiques du gouvernorat

- Une situation géographique privilégiée : elle s'ouvre sur 5 gouvernorats (Tozeur, Gafsa, Médenine, Gabès et Tataouine) et relie les gouvernorats du Sud-est de la Tunisie et l'Algérie. Kébili contient une grande partie du Chott Djerid et se caractérise par des paysages naturels agréables, en particulier ceux du sahara ce qui en fait une destination importante pour le tourisme saharien.

- Des ressources et richesses naturelles : Se composent de ressources en eaux, substances utiles (argile, sable, sels et sels...), sites et paysages variés et magnifiques (Chott El-Jérid, dunes de sable ...).

- Une infrastructure composée principalement d'un réseau de routes, de zones industrielles et touristiques et d'un réseau de communication permettant de lier la région au réseau national et international.

- Caractéristiques économiques: L'économie de la région repose sur la production des dattes, des primeurs (cultures géothermiques) et des fruits et légumes et l'élevage, et un secteur touristique en croissance composé de 28 hôtels classés, 48 agences de voyage, 43 centres d'animations ...

الموقع الجغرافي

تقع ولاية قبلي بالجنوب الغربي من البلاد التونسية وتربط بين ولايات الجنوب الشرقي والجزائر يحدها شمالا ولايات قفصة وتوزر، شرقا ولايات مدين وقابس، جنوبا ولاية تطاوين وغربا الجزائر.

تمسح ولاية قبلي 22.484 كلم² وتعد 07 معتمديات، 09 بلديات و 43 عمادة.

أهم خصائص الولاية

- موقع جغرافي إستراتيجي : يفتح على 5 ولايات (توزر، قفصة، مدين، قابس وتطاوين). وتمثل قبلي نقطة وصل بين ولايات الجنوب الشرقي والجزائر وتحتوي على جزء كبير من شط الجريد وتتميز بالمناظر الطبيعية الخلابة خاصة الصحراوية منها مما جعلها قبلة هامة للسياحة الصحراوية.

- الموارد والثروات الطبيعية : تزخر ولاية قبلي بموارد مائية جوفية هامة بالإضافة إلى المواد الإنشائية (الطين والرمل السيليسي والأملاح...) ومواقع ومناظر طبيعية خلابة ومتنوعة (شط الجريد، كثبان رملية...).

- بنية أساسية : تتميز ولاية قبلي ببنية أساسية عصرية متكونة أساسا من شبكة طرقات ومناطق صناعية وسياحية وشبكة اتصالات عصرية تساهم في ربط الجهة بالخطوط الوطنية والعالمية.

- نشاط اقتصادي متنوع يرتكز أساسا على إنتاج التمور إنتاج الباكورات باستعمال المياه الساخنة وإنتاج الغلال والخضر وتربية الماشية إضافة إلى قطاع سياحي في تطور مستمر يتكون من 28 نزل، 48 وكالة أسفار و 43 مركز للتشيط والترفيه.

Tableau : Principaux indicateurs de développement 2020

جدول : أهم المؤشرات التنموية 2020

Indicateurs	Unité	تونس Tunisie	إقليم الجنوب Sud	قبلي Kébili	الوحدة	المؤشرات
Superficie totale	Km ²	163 610	91 076	22 484	كلم ²	المساحة الجملية
Nombre de délégations	délégations	279	56	7	معمدية	عدد المعتمديات
Nombre de communes	communes	350	61	9	بلدية	عدد البلديات
Nombre de secteurs	secteurs	2 085	386	43	عمادة	عدد العمادات
Nombre d'habitants	habitants	11 708 370	1 705 087	168 964	نسمة	عدد السكان
Densité démographique	habitants/km ²	72	19	8	ساكن/كلم ²	الكثافة السكانية
Taux d'accroissement annuel moyen (2004-2014)	%	1,03	0,80	0,92	%	معدل نسبة النمو السنوي للسكان (2004-2014)
Taux de pauvreté (2015)	%	15,2	-	18,5	%	نسبة الفقر (2015)
Taux d'analphabétisme 10 ans et plus	%	18,1	17,6	14,8	%	نسبة الأمية 10 سنوات فما فوق
Population 10 et plus selon le niveau d'instruction		9 629 746	1 382 744	139 388		عدد السكان 10 سنوات فما فوق حسب المستوى التعليمي
Analphabètes	%	18,2	17,6	14,9	%	لا شئى
primaire	%	32,4	31,8	29,8	%	إبتدائي
secondaire	%	34,7	36,5	38,4	%	ثانوي
supérieur	%	14,7	14,0	16,9	%	عالي
Population active 15 ans et plus	personnes	8 793 602	546 894	61 862	ساكن	عدد السكان النشيطين 15 سنوات فما فوق
Taux d'activité	%	47,0	-	48,5	%	نسبة النشاط
Population active occupée 15 ans et plus	personnes	3 497 758	411 241	46 582	ساكن	عدد السكان المشتغلين 15 سنوات فما فوق
Agriculture et pêche	%	14,5	15,4	34,4	%	الزراعة والصيد البحري
Industries manufacturières	%	1,1	2,7	0,7	%	المناجم والطاقة
Mines et énergie	%	18,5	7,6	6,3	%	الصناعات المعملية
Batiments et travaux public	%	14,0	19,9	11,1	%	البناء الأشغال العامة
Services	%	51,9	54,3	47,5	%	الخدمات
Non déclaré	%	0,1	0,1	0,01	%	غير مصرح به

Tableau (suite)

جدول (يتبع)

Indicateurs	Unité	تونس Tunisie	إقليم الجنوب Sud	قبلي Kébili	الوحدة	المؤشرات
Taux de chômage (trimestre 2-2019)	%	15,3	-	23,5	%	نسبة البطالة (ثلاثي 2 لسنة 2019)
Solde migratoire interne 2009 - 2014	-	0	-9 582	-492	-	صافي الهجرة الداخلية 2009 - 2014
Solde migratoire externe 2009 - 2014	-	-22 281	-9 190	610	-	صافي الهجرة الخارجية 2009 - 2014
Taux d'électrification	%	99,9	99,9	99,8	%	نسبة التنوير
Taux de desserte en eau potable	%	98,4	99,5	99,0	%	نسبة التزود بالماء الصالح للشرب
Taux de branchement au réseau d'eau potable	%	90,7	96,2	98,2	%	نسبة الربط بشبكة الماء الصالح للشرب
Taux de branchement à l'ONAS	%	63,1	44,6	35,8	%	نسبة الربط بشبكة التطهير
Densité téléphonique fixe pour 100 habitants	Lignes	51,5	-	54,5	خط	كثافة شبكة الهاتف القار لكل 100 ساكن
Taux de branchement à l'Internet fixe pour 100 ménages	Lignes	44,6	-	42,7	خط	نسبة ربط الأسر بالإنترنت القارة لكل 100 عائلة
Couverture postale (par bureau de poste)	Hab.	11 300	6 769	5 000	ساكن	التغطية البريدية (لكل مكتب بريد)
Nbre d'habitants par médecin	Hab.	(*) 756	(*) 1157	1 344	ساكن	عدد السكان للطبيب الواحد
Nbre d'habitants par CSB	Hab.	(*) 5319	(*) 3605	2 845	ساكن	عدد السكان لكل مركز صحة أساسية
Nbre de lits d'hôpitaux pour 1000 habitants	Lits	(*) 1,85	(*) 1,93	1,89	سرير	عدد الأسرة بالمستشفيات لكل 1000 ساكن
Nbre d'habitants par maison de jeunes	Hab.	33 357	22 327	11 293	ساكن	عدد السكان لكل دار شباب
Nbre d'habitants par maison de culture	Hab.	50 036	40 933	42 350	ساكن	عدد السكان لكل دار ثقافة
Nbre d'habitants par bibliothèque	Hab.	29 013	18 892	15 400	ساكن	عدد السكان لكل مكتبة عمومية
Nombre d'entreprises 10 emplois et plus	entreprises	5 158	354	50	مؤسسة	عدد المؤسسات الصناعية (10 مواطن شغل أو أكثر)
Nbre d'entreprises exportatrices 10 emplois et plus	entreprises	2 261	107	11	مؤسسة	عدد المؤسسات الصناعية المصدرة كليا
Indice de Développement Régional	-	0,486	-	(rang 14) 0,47	-	مؤشر التنمية الجهوية
Indice d'Attractivité régionale	-	3,18	-	(rang 24) 1,7	-	مؤشر جاذبية الجهات

(*) : année 2019.

(*) : سنة 2019.

Tableau : Répartition de la superficie selon la délégation

جدول : توزيع المساحة الجمالية للولاية حسب المعتمدية

Délégation	النسبة (%) Taux (%)	المساحة كلم ² Superficie Km ²	العمادات Secteurs	عدد العمادات Nbre Secteurs	المعتمدية
Kébili Sud	3,9	865,1	قبلي الجنوبية/ جمنة الشمالية/ جمنة الجنوبية/ جنعورة بازمة / بشلي/ بني محمد/ البلديات/ الجرسين Kebili Sud /Jemna Nord /Jemna Sud /Jenoura Bazma / Bechelli /Beni Mehemed /El Blidete /Jersine	9	قبلي الجنوبية
Kébili Nord	4,6	1 024	قبلي الشمالية / قبلي الشرقية تلمين / طنبار/سعيدان/ ليماقس إستفطيمية/ القطعاية/ الرابطة/ تنبيب/ المنصورة Kebili Nord /Kébili Est Telmine /Tonbar /Saïdane /Limagues -Estefimia /El Gattaya / Errabta /Tenbib /El Mansoura	10	قبلي الشمالية
Souk Lahad	11,9	2 682,7	المنشية / بو عبدالله / أم الصمعة / الزاوية / فطناسة / بشري/ نقّة El Menchia /Bou Abdellah /Oum Essoumâa /Ezzaouia Fatnassa /Bechri /Nagga	7	سوق الأحد
Douz Nord	36,6	8 211,4	دوز الشرقية / القلعة / العوينة الشمالية / العوينة الجنوبية / العبادلة Douz Est /El Golaa /El Aouina Nord /El Aouina Sud /El Abadla	5	دوز الشمالية
Douz Sud			دوز الغربية / غليسية / العذار / نويل الشمالية / نويل الجنوبية Douz Ouest /Ghlissia / El Adhara /Nouil Nord /Nouil Sud	5	دوز الجنوبية
El Faouar	43,1	9 671,3	الصابرية الغربية / الصابرية الشرقية / غريب / غيدمة / بشني الدرجين Sabria Ouest / Sabria Est / Gharib / Gueïdma / Bichni - Edarjin	5	الفوار
Rjim Mâatoug (*)			رجيم معتوق / المطروحة Rjim Mâatoug / El Matrouha	2	رجيم معتوق (*)
Total	100	22 454,5		43	كامل الولاية

Source : Le Gouvernorat

المصدر : الولاية

(*) la délégation de Rjim Mâatoug a été créée en 20 octobre 2015.

(*) أحدثت معتمدية رجم معتوق في 20 أكتوبر 2015.

Tableau : Distances inter-délégations (km)

جدول : المسافات الفاصلة بين المعتمديات (كلم)

دélégation	رجيم معتوق Rjim Mâatoug	الفوار Faouar	دوز الجنوبية Douz Sud	دوز الشمالية Douz Nord	سوق الأحد Souk El Ahed	قبلي الشمالية Kébili Nord	قبلي الجنوبية Kébili Sud	المعتمدية
Kébili Sud							0	قبلي الجنوبية
Kébili Nord						0	2	قبلي الشمالية
Souk El Ahed					0	17	16	سوق الأحد
Douz Nord				0	44	30	28	دوز الشمالية
Douz Sud			0	1	45	31	29	دوز الجنوبية
Faouar		0	41	40	82	68	67	الفوار
Rjim Mâatoug	0	-	-	-	-	-	-	رجيم معتوق

Source : Direction Régionale de l'Equipement et de l'Habitat

المصدر : الإدارة الجهوية للتجهيز والإسكان - مصلحة الطرقات

الجزء الثاني : الخصائص الديمغرافية

Deuxième partie : Caractéristiques démographiques

**Tableau : Répartition de la population
selon la délégation et le sexe (en millier)**

**جدول : توزيع السكان حسب المعتبرية
والجنس (بالآلف)**

Délégation	2020			2014			2004			المعتبرية
	المجموع Total	إناث Féminin	ذكور Masculin	المجموع Total	إناث Féminin	ذكور Masculin	المجموع Total	إناث Féminin	ذكور Masculin	
Kébili Sud	32,605	-	-	30,447	15,362	15,085	28,040	14,115	13,925	قبلي الجنوبية
Kébili Nord	34,066	-	-	31,854	16,252	15,602	29,429	14,942	14,487	قبلي الشمالية
Souk Lahed	29,253	-	-	27,865	14,386	13,479	26,732	13,934	12,798	سوق الأحد
Douz Nord	31,06	-	-	28,617	14,446	14,171	25,534	12,806	12,728	دوز الشمالية
Douz Sud	19,831	-	-	18,565	9,424	9,141	17,187	8,718	8,469	دوز الجنوبية
Faouar	16,873	-	-	15,376	7,730	7,646	16,296	8,068	8,228	الفوار
Rjim Mâatoug (*)	5,258	-	-	4,237	2,020	2,217	-	-	-	رجيم معتوق (*)
Total	168,946	-	-	156,961	79,620	77,341	143,218	72,583	70,635	المجموع

Source : Institut National de la Statistique

(*) la délégation de Rjim Mâatoug a été créée après le Recensement 2014.

المصدر : المعهد الوطني للإحصاء.

(*) معتمدية رجيم معتوق أحدثت بعد تعداد 2014.

Tableau : Répartition de la population selon la commune

جدول : توزيع السكان حسب البلدية

Commune	عدد السكان Population 2020	2014			2004			البلدية
		عدد الأسر Nombre de ménages	عدد المساكن Nombre de logements	عدد السكان Population	عدد الأسر Nombre de ménages	عدد المساكن Nombre de logements	عدد السكان Population	
Kébili	46 311	5 094	6 228	20 623	4 189	4 824	18 693	قبلي
Jemna	7 720	1 566	1 870	7 194	1 152	1 332	6 128	جمنة
Douz	42 303	6 118	7 156	30 245	4 675	5 194	27 060	دوز
El Golaa	8 587	1 584	1 892	7 912	1 219	1 384	7 037	القلعة
Souk Lahad	19 847	4 480	5 130	18 905	3 543	4 049	18 285	سوق الأحد
Faouar (*)	16 873	-	-	-	-	-	-	الفوار *
Rjim Mâatoug (*)	5 258	-	-	-	-	-	-	رجيم معتوق *
Bechelli Jersine El Blidet (*)	12 640	-	-	-	-	-	-	بشلي جرسين البلديات *
Bèchri Fatnassa (*)	9 406	-	-	-	-	-	-	بشري فطناسة *
Total	168 945	18 842	22 276	84 879	14 778	16 783	77 203	المجموع

Source : Institut National De La Statistique

(*) Communes créées après le Recensement 2014.

المصدر : المعهد الوطني للإحصاء

(*) بلديات محدثة بعد تعداد 2014.

Tableau : Répartition des logements et des ménages selon la délégation

**جدول : توزيع المساكن والأسر حسب
المعتدية**

Délégation	2014		2004		1994		المعتدية
	عدد الأسر Nombre de ménages	عدد المساكن Nombre de logements	عدد الأسر Nombre de ménages	عدد المساكن Nombre de logements	عدد الأسر Nombre de ménages	عدد المساكن Nombre de logements	
Kébili Sud	6 835	7 759	5 224	5 854	4 242	4 504	قبلي الجنوبية
Kébili Nord	7 674	9 085	6 141	6 929	4 920	5 511	قبلي الشمالية
Souk Lahed	6 534	7 565	5 164	5 933	4 550	4 739	سوق الأحد
Douz Nord	5 779	6 776	4 467	5 007	5 648	5 968	دوز الشمالية
Douz Sud	3 737	4 346	2 866	3 053			دوز الجنوبية
Faouar	2 891	3 207	2 687	3 528	1 956	2 109	الفوار
Rjim Mâatoug (*)	835	1 657	-	-	-	-	رجيم معتوق (*)
Total	34 285	40 395	26 549	30 304	21 316	22 831	المجموع

Source : Institut National de la Statistique

(*) la délégation de Rjim Mâatoug a été créée après le Recensement 2014.

المصدر : المعهد الوطني للإحصاء

(*) معتدية رجيم معتوق أحدثت بعد تعداد 2014.

Tableau : Caractéristiques des logements selon la délégation

جدول : مؤشرات حول خصائص المساكن حسب المعتمدية

Délégation	التوزيع النسبي للمساكن حسب النوع - % - Répartition des logements par type					العدد الجملي للمساكن Nbre de logements	المعتمدية
	مسكن متواضع Logements rudimentaires	شقة بعمارة Appartements	فيلا أو طابق فيلا Villa ou étage de villa	مسكن متلاصق أو طابق مسكن متلاصق Logement jumelé ou étage Logement jumelé	دار عربي برج ستديو حوش Maison traditionnelle		
Année 2014							سنة 2014
Kébili Sud	0,39	0,27	48,96	6,38	44,00	7 759	قبلي الجنوبية
Kébili Nord	0,24	2,12	58,88	5,16	33,59	9 085	قبلي الشمالية
Souk Lahed	0,04	0,40	51,79	5,70	42,08	7 565	سوق الأحد
Douz Nord	0,24	0,28	43,78	10,08	45,62	6 776	دوز الشمالية
Douz Sud	0,14	0,00	37,47	3,57	58,82	4 346	دوز الجنوبية
Faouar	0,04	0,02	19,90	29,26	50,78	4 864	الفوار
Rjim Mâatoug	-	-	-	-	-	-	رجيم معتوق
Gouv de Kébili	0,20	0,65	46,12	9,05	43,98	40 395	ولاية قبلي

Source : Institut National de la Statistique

Remarque : les données de la délégation d'El Faouar concernent aussi la délégation de Rjim Mâatoug.

المصدر : المعهد الوطني للإحصاء

ملاحظة : معطيات معتمدية الفوار تشمل أيضا معتمدية رجيم معتوق.

Tableau : Caractéristiques des ménages et conditions de vie selon la délégation

جدول : مؤشرات حول خصائص الأسر وظروف عيشها حسب المعتمدية

Délégation	نسبة امتلاك الأسر للتجهيزات (%)											متوسط	عدد الأسر	المعتمدية
	Ménages possédants des équipements en %											حجم الأسرة	Nombre	
	حاسوب	هاتف جوال	هاتف قار	مكيف هواء	آلة غسل الثياب	آلة طبخ بالفرن	الثلاجة	الهوائي	جهاز التلفزة	راديو	سيارة	Taille	de	
Ordi-nateur	Téléph. portable	Téléph. fixe	Clima-tiseur	Machine à laver	cuisinière à four	Réfrigé-rateur	para-bole	Télévi-seur	Radio	Véhicules	de ménage	ménages		
Année 2014														سنة 2014
Kébili Sud	33,20	98,09	21,65	59,62	75,05	81,09	96,34	93,11	95,63	41,88	28,69	4,5	6 835	قبلي الجنوبية
Kébili Nord	36,95	98,16	24,09	53,61	70,19	80,46	96,28	91,88	95,13	37,58	26,14	4,2	7 674	قبلي الشمالية
Souk Lahed	28,19	96,12	25,28	44,99	61,49	82,92	96,99	92,93	95,54	35,92	24,60	4,3	6 534	سوق الأحد
Douz Nord	39,06	98,70	25,71	53,03	81,36	78,60	96,84	93,25	95,63	19,82	20,62	5,0	5 779	دوز الشمالية
Douz Sud	33,82	98,33	21,09	44,99	66,47	71,23	94,81	91,73	94,27	22,30	21,72	5,0	3 737	دوز الجنوبية
Faouar	13,95	98,64	2,62	34,81	61,16	69,87	91,82	89,21	92,58	12,07	18,66	5,3	3 726	الفوار
Rjim Mâatoug	-	-	-	-	-	-	-	-	-	-	-	-	-	رجيم معتوق
Gouv de Kébili	32,05	97,92	21,44	50,09	70,00	78,59	95,87	92,25	95,02	30,69	24,13	4,6	34 285	ولاية قبلي

Source : Institut National de la Statistique

المصدر : المعهد الوطني للإحصاء

Remarque : les données de la délégation d'El Faouar concernent aussi la délégation de Rjim Mâatoug.

ملاحظة : معطيات معتمدية الفوار تشمل أيضا معتمدية رجيم معتوق.

Tableau : Caractéristiques éducationnelles (Total)

جدول : الخصائص التربوية للسكان (مجموع الجنسين)

Délégation	الأمية		الفئة العمرية 10 سنوات فما فوق حسب المستوى التعليمي (%)					نسبة التمدرس	نسبة	المعتمدة
	Analphabètes		Population 10 et plus selon le niveau d'instruction (%)					بالتعليم العالي (%)	التمدرس (%)	
	النسبة	عدد الأميين	عالي	ثانوي	إبتدائي	لا شيء	عدد السكان	19 - 24 سنة	6 - 14 سنة	
Taux	10 سنوات فأكثر	supérieur	secondaire	primaire	Néant	10 سنوات فأكثر	Taux de scola. supérieur	Taux de scolarisation	6-14 ans (%)	
	Taux	Analphabètes	10 ans et plus				Population	19-24 ans	6-14 ans (%)	
						10 ans et plus				
Année 2014										سنة 2014
Kébili Sud	15,62	3 906	11,61	38,23	34,41	15,75	25 007	38,89	97,90	قبلي الجنوبية
Kébili Nord	16,61	4 395	13,75	40,36	29,22	16,66	26 457	42,55	98,86	قبلي الشمالية
Souk Lahed	20,98	4 898	12,64	34,15	32,17	21,05	23 344	37,88	98,34	سوق الأحد
Douz Nord	16,98	3 926	12,07	38,62	32,23	17,08	23 123	35,96	97,16	دوز الشمالية
Douz Sud	18,42	2 818	9,93	39,93	31,65	18,49	15 299	34,46	98,27	دوز الجنوبية
Faouar	26,52	4 143	7,16	36,81	29,46	26,57	15 621	26,59	95,83	الفوار
Rjim Mâatoug	-	-	-	-	-	-	-	-	-	رجيم معنوق
Gouv de Kébili	18,69	24 085	11,58	38,03	31,62	18,77	128 851	36,31	97,58	ولاية قبلي
Année 2018										سنة 2018
Gouv de Kébili	14,8	20 699	16,88	38,44	29,81	14,85	139 388	-	-	ولاية قبلي

Source : Institut National de la Statistique

Remarque : les données de la délégation d'El Faouar concernent aussi la délégation de Rjim Mâatoug.

المصدر : المعهد الوطني للإحصاء

ملاحظة : معطيات معتمدية الفوار تشمل أيضا معتمدية رجم معنوق.

Tableau : Caractéristiques éducationnelles (Masculin)

جدول : الخصائص التربوية للسكان (ذكور)

Délégation	الأمية		الفئة العمرية 10 سنوات فما فوق حسب المستوى التعليمي (%)					نسبة التمدرس بالتعليم العالي (%) Taux de scola. supérieur 19-24 ans	نسبة التمدرس (%) Taux de scolarisation 6-14 ans (%)	المعتمدية
	Analphabètes		Population 10 et plus selon le niveau d'instruction (%)							
	النسبة Taux	عدد الأميين 10 سنوات فأكثر Analphabètes 10 ans et plus	عالي supérieur	ثانوي secondaire	إبتدائي primaire	لا شيء Néant	عدد السكان 10 سنوات فأكثر Population 10 ans et plus			
Année 2014										سنة 2014
Kébili Sud	9,30	1 147	9,59	44,22	36,72	9,47	12 335	27,03	97,52	قبلي الجنوبية
Kébili Nord	11,10	1 425	11,82	45,93	31,13	11,12	12 837	30,99	97,59	قبلي الشمالية
Souk Lahed	13,12	1 469	11,31	38,09	37,43	13,17	11 198	24,59	97,90	سوق الأحد
Douz Nord	11,42	1 310	10,35	43,00	35,13	11,52	11 471	21,51	97,09	دوز الشمالية
Douz Sud	11,39	852	8,37	45,89	34,28	11,46	7 479	20,55	98,20	دوز الجنوبية
Faouar	21,89	1 715	6,82	39,36	31,90	21,93	7 835	13,43	95,84	الفوار
Rjim Mâatoug	-	-	-	-	-	-	-	-	-	رجيم معنوق
Gouv de Kébili	12,54	7 918	10,00	42,85	34,53	12,61	63 155	23,35	97,37	ولاية قبلي
Année 2018										سنة 2018
Gouv de Kébili	9,1	6 390	11,2	46,7	33,0	9,1	70 144	-	-	ولاية قبلي

Source : Institut National de la Statistique

Remarque : les données de la délégation d'El Faouar concernent aussi la délégation de Rjim Mâatoug.

المصدر : المعهد الوطني للإحصاء

ملاحظة : معطيات معتمدية الفوار تشمل أيضا معتمدية رجيم معنوق.

Tableau : Caractéristiques éducationnelles (Féminin)

جدول : الخصائص التربوية للسكان (اناث)

Délégation	الأمية Analphabétisme		الفئة العمرية 10 سنوات فما فوق حسب المستوى التعليمي (%) Population 10 et plus selon le niveau d'instruction (%)					نسبة التمدرس بالتعليم العالي (%) Taux de scola. supérieur 19-24 ans	نسبة التمدرس (%) Taux de scolarisation 6-14 ans (%)	المعتمدية
	النسبة Taux	عدد الأميين 10 سنوات فأكثر Analphabètes 10 ans et plus	عالي	ثانوي	إبتدائي	لا شئى	عدد السكان 10 سنوات فأكثر Population 10 ans et plus	Taux de scola. supérieur 19-24 ans	Taux de scolarisation 6-14 ans (%)	
			supérieur	secondaire	primaire	Néant				
<u>Année 2014</u>										<u>سنة 2014</u>
Kébili Sud	21,78	2 760	13,58	32,39	32,17	21,86	12 672	50,51	98,28	قبلي الجنوبية
Kébili Nord	21,80	2 970	15,58	35,11	27,43	21,88	13 620	54,44	98,13	قبلي الشمالية
Souk Lahed	28,22	3 428	13,86	30,51	27,32	28,31	12 146	50,03	98,81	سوق الأحد
Douz Nord	22,46	2 617	13,76	34,30	29,38	22,56	11 652	49,71	97,22	دوز الشمالية
Douz Sud	25,15	1 967	11,42	34,23	29,13	25,22	7 820	48,20	98,34	دوز الجنوبية
Faouar	31,18	2 428	7,50	34,24	27,01	31,25	7 786	39,32	95,83	الفوار
Rjim Mâatoug	-	-	-	-	-	-	-	-	-	رجيم معتوق
Gouv de Kébili	24,61	16 169	13,10	33,39	28,82	24,69	65 696	48,88	97,79	ولاية قبلي
<u>Année 2018</u>										<u>سنة 2018</u>
Gouv de Kébili	20,7	14 309	22,6	30,0	26,6	20,7	69 244	-	-	ولاية قبلي

Source : Institut National de la Statistique

المصدر : المعهد الوطني للإحصاء

Remarque : les données de la délégation d'El Faouar concernent aussi la délégation de Rjim Mâatoug.

ملاحظة : معطيات معتمدية الفوار تشمل أيضا معتمدية رجيم معتوق.

Tableau : Répartition de la population active occupée selon le niveau d'instruction (15 ans et plus)

جدول : توزيع السكان النشيطين المشتغلين حسب المستوى التعليمي (15 سنة فأكثر)

Niveau d'instruction	المجموع Total	غير مصرح به Non déclaré	عالي supérieur	ثانوي secondaire	إبتدائي primaire	لا شئ Néant	المستوى التعليمي
Année 2004							سنة 2004
Masculins	30 068	31	2 984	10 875	12 114	4 064	ذكور
Féminins	6 563	5	1 390	1 956	1 972	1 240	إناث
Total	36 632	36	4 374	12 831	14 087	5 304	المجموع
%	100	0,10	11,94	35,03	38,46	14,48	%
Année 2014							سنة 2014
Masculins	32 479	-	4 234	14 377	10 863	3 005	ذكور
Féminins	8 178	-	3 143	2 892	1 469	674	إناث
Total	40 657	-	7 377	17 269	12 332	3 679	المجموع
%	100	-	18,15	42,47	30,33	9,05	%
Année 2018							سنة 2018
Masculins	37 868	1	4 817	17 722	13 327	2 000	ذكور
Féminins	8 714	0	4 083	2 668	1 315	648	إناث
Total	46 582	1	8 900	20 390	14 642	2 649	المجموع
%	100,0	0,0	19,1	43,8	31,4	5,7	%

Source : Institut National de la Statistique

المصدر : المعهد الوطني للإحصاء

Tableau : Répartition de la population active occupée selon le secteur d'activité - 15 ans et plus (Total)

جدول : توزيع السكان النشيطين المشتغلين حسب قطاع النشاط الإقتصادي -15 سنة فأكثر (مجموع الجنسين)

دélégation	المجموع Total	غير مصرح به Non déclaré	الخدمات Services	البناء والأشغال العامة Batiments et travaux public	المناجم والطاقة Mines et énergie	الصناعات المعملية Industries manufacturières	الفلاحة والصيد البحري Agriculture et pêche	نسبة النشاط (%) Taux d'activité %	عدد الناشطين Nombres d'actifs	المعتمدية
Année 2014										
Kébili Sud	8 161	31	3 821	824	108	304	3 073	44,46	10 227	قبلي الجنوبية
Kébili Nord	8 566	19	5 735	1 035	164	458	1 155	45,04	10 958	قبلي الشمالية
Souk Lahed	7 179	19	3 757	1 291	85	356	1 671	41,47	8 988	سوق الأحد
Douz Nord	7 789	12	4 768	1 133	75	371	1 430	45,72	9 667	دوز الشمالية
Douz Sud	5 001	12	2 702	423	40	245	1 579	43,78	6 119	دوز الجنوبية
Faouar	3 961	8	1 931	393	78	117	1 435	39,15	5 533	الفوار
Rjim Mâatoug	-	-	-	-	-	-	-	-	-	رجيم معتوق
Gouv de Kébili	40 657	101	22 713	5 099	550	1 851	10 343	43,54	51 492	ولاية قبلي
%	100,00	0,25	55,86	12,54	1,35	4,55	25,44	-	-	%
Année 2018										
Gouv de Kébili	46 582	6	22 107	5 177	335	2 933	16 023	-	61 862	ولاية قبلي
%	100,0	0,0	47,5	11,1	0,7	6,3	34,4	-	-	%

Source : Institut National de la Statistique

المصدر : المعهد الوطني للإحصاء

Remarque : les données de la délégation d'El Faouar concernent aussi la délégation de Rjim Mâatoug.

ملاحظة : معطيات معتمدية الفوار تشمل أيضا معتمدية رجيم معتوق.

Tableau : Répartition de la population active occupée selon le secteur d'activité - 15 ans et plus (Masculin)

جدول : توزيع السكان النشيطين المشتغلين حسب قطاع النشاط الإقتصادي -15 سنة فأكثر (ذكور)

دélégation	المجموع Total	غير مصرح به Non déclaré	الخدمات Services	البناء والأشغال العامة Batiments et travaux public	المناجم والطاقة Mines et énergie	الصناعات المعملية Industries manufacturières	الفلحة والصيد البحري Agriculture et pêche	نسبة النشاط (%) Taux d'activité %	عدد الناشطين Nombre d'actifs	المعمدية
Année 2014										سنة 2014
Kébili Sud	6 685	22	2 546	811	96	233	2 976	66,6	7 559	قبلي الجنوبية
Kébili Nord	6 339	14	3 715	1 009	144	337	1 120	63,0	7 416	قبلي الشمالية
Souk Lahed	5 809	12	2 623	1 266	74	240	1 594	63,3	6 539	سوق الأحد
Douz Nord	6 346	6	3 503	1 107	71	273	1 386	68,5	7 192	دوز الشمالية
Douz Sud	3 915	10	1 912	418	37	121	1 416	65,5	4 452	دوز الجنوبية
Faouar	3 385	5	1 540	384	73	77	1 305	62,2	4 430	الفوار
Rjim Mâatoug	-	-	-	-	-	-	-	-	-	رجيم معتوق
Gouv de Kébili	32 479	69	15 839	4 996	495	1 281	9 798	65,0	37 588	ولاية قبلي
%	100,00	0,21	48,77	15,38	1,52	3,94	30,17	-	-	%
Année 2018										سنة 2018
Gouv de Kébili	37 868	6	15 203	5 077	318	1 543	15 722	-	44 643	ولاية قبلي
%	100,0	0,0	40,1	13,4	0,8	4,1	41,5	-	-	%

Source : Institut National de la Statistique

المصدر : المعهد الوطني للإحصاء

Remarque : les données de la délégation d'El Faouar concernent aussi la délégation de Rjim Mâatoug.

ملاحظة : معطيات معمدية الفوار تشمل أيضا معمدية رجيم معتوق.

Tableau : Répartition de la population active occupée selon le secteur d'activité - 15 ans et plus (Féminin)

جدول : توزيع السكان النشيطين المشتغلين حسب قطاع النشاط الإقتصادي -15 سنة فأكثر (إناث)

دélégation	المجموع Total	غير مصرح به Non déclaré	الخدمات Services	البناء والأشغال العامة Batiments et travaux public	المناجم والطاقة Mines et énergie	الصناعات المعملية Industries manufacturières	الزراعة والصيد البحري Agriculture et pêche	نسبة النشاط (%) Taux d'activité %	عدد الناشطين Nombre d'actifs	المعمدية
Année 2014										
Kébili Sud	1 476	9	1 275	13	12	71	96	22,9	2 668	قبلي الجنوبية
Kébili Nord	2 227	5	2 020	26	20	121	35	28,2	3 542	قبلي الشمالية
Souk Lahed	1 370	7	1 133	25	11	116	78	21,6	2 449	سوق الأحد
Douz Nord	1 443	6	1 265	26	4	98	44	23,2	2 475	دوز الشمالية
Douz Sud	1 086	2	789	5	3	124	163	23,2	1 667	دوز الجنوبية
Faouar	576	3	390	9	5	40	130	15,7	1 103	الفوار
Rjim Mâatoug	-	-	-	-	-	-	-	-	-	رجيم معتوق
Gouv de Kébili	8 178	32	6 872	104	55	570	545	23,0	13 904	ولاية قبلي
%	100,00	0,39	84,03	1,27	0,67	6,97	6,67	-	-	%
Année 2018										
Gouv de Kébili	8 714	1	6 904	100	17	1 390	301	-	17 219	ولاية قبلي
%	100,0	0,0	79,2	1,2	0,2	16,0	3,5	-	-	%

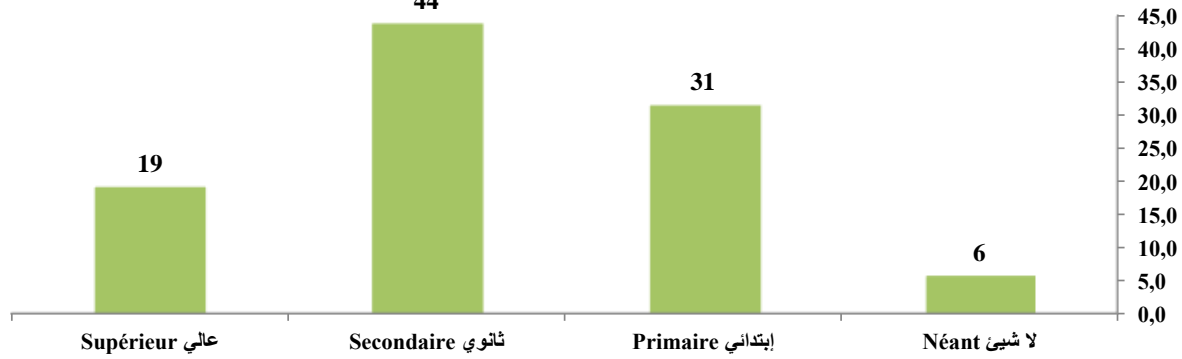
Source : Institut National de la Statistique

المصدر : المعهد الوطني للإحصاء

Remarque : les données de la délégation d'El Faouar concernent aussi la délégation de Rjim Mâatoug.

ملاحظة : معطيات معمدية الفوار تشمل أيضا معمدية رجيم معتوق.

السكان النشيطون المشغولون حسب المستوى التعليمي
Population active occupée selon le niveau d'instruction
(%)2018



السكان الناشطين المشغولين حسب النشاط الإقتصادي
Population active occupée selon le secteur d'activité
(%) 2018

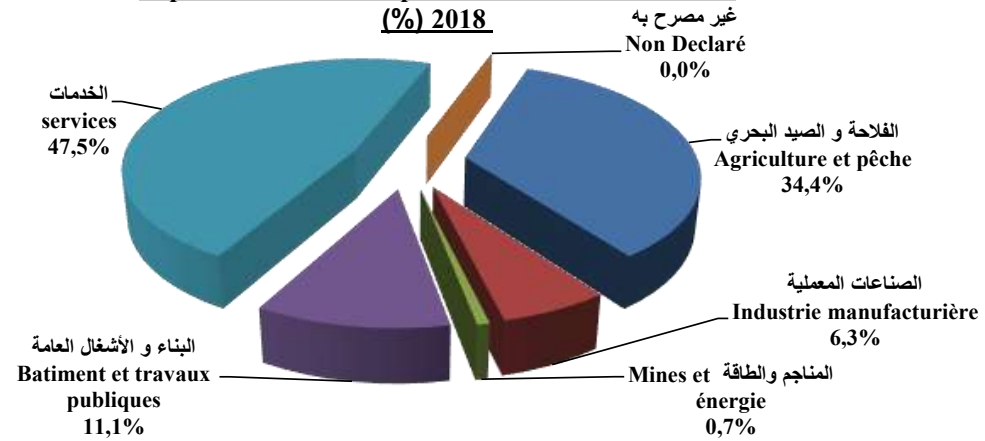


Tableau : Indicateurs sur les chômeurs - 15 ans et plus (Total)

جدول : مؤشرات حول العاطلين عن العمل - 15 سنة فأكثر (مجموع الجنسين)

Délégation	نسبة البطالة		توزيع العاطلين عن العمل 15 سنة فأكثر حسب المستوى التعليمي						عدد الناشطين Nombre d'actifs	المعتمدية
	Taux de Chômage %		Répartition des chômeurs 15 ans et plus selon le niveau d'instruction							
	لأصحاب الشهادات العليا diplômés du supérieur	الجمالية Global	المجموع Total	غير مصرح به Non déclaré	عالي supérieur	ثانوي secondaire	إبتدائي primaire	لا شيء Néant		
Année 2014										سنة 2014
Kébili Sud	46,41	20,20	2 066	-	1 074	696	277	19	10 227	قبلي الجنوبية
Kébili Nord	36,89	21,83	2 392	-	1 110	985	250	47	10 958	قبلي الشمالية
Souk Lahed	44,96	20,13	1 809	-	1 041	579	160	29	8 988	سوق الأحد
Douz Nord	34,31	19,43	1 878	-	762	825	255	36	9 667	دوز الشمالية
Douz Sud	39,84	18,27	1 118	-	471	476	157	14	6 119	دوز الجنوبية
Faouar	44,11	28,41	1 572	-	355	711	355	151	5 533	الفوار
Rjim Mâatoug	-	-	-	-	-	-	-	-	-	رجيم معتوق
Gouv de Kébili	40,56	21,04	10 835	0	4 813	4 272	1 454	296	51 492	ولاية قبلي
%	-	-	100,00	0,00	44,42	39,43	13,42	2,73	-	%
Année 2018										سنة 2018
Gouv de Kébili	-	24,70	15 280	0	9 413	4 543	1 268	56	61 862	ولاية قبلي
%	-	-	100,0	0,0	61,6	29,7	8,3	0,4	-	%

Source : Institut National de la Statistique

المصدر : المعهد الوطني للإحصاء

Remarque : les données de la délégation d'El Faouar concernent aussi la délégation de Rjim Mâatoug.

ملاحظة : معطيات معتمدية الفوار تشمل أيضا معتمدية رجيم معتوق.

Tableau : Indicateurs sur les chômeurs - 15 ans et plus (Masculin)

جدول : مؤشرات حول العاطلين عن العمل - 15 سنة فأكثر (ذكور)

Délégation	نسبة البطالة		توزيع العاطلين عن العمل 15 سنة فأكثر حسب المستوى التعليمي						عدد الناشطين Nombre d'actifs	المعتمدية
	Taux de Chômage %		Répartition des chômeurs 15 ans et plus selon le niveau d'instruction							
	لأصحاب الشهادات العليا diplômés du supérieur	الجمالية Global	المجموع Total	غير مصرح به Non déclaré	عالي supérieur	ثانوي secondaire	إبتدائي primaire	لا شئ Néant		
Année 2014										سنة 2014
Kébili Sud	30,90	11,56	874	-	311	388	166	9	7 559	قبلي الجنوبية
Kébili Nord	22,20	14,52	1 077	-	305	607	147	18	7 416	قبلي الشمالية
Souk Lahed	27,14	11,16	730	-	293	313	110	14	6 539	سوق الأحد
Douz Nord	17,53	11,76	846	-	180	474	172	20	7 192	دوز الشمالية
Douz Sud	22,49	12,06	537	-	112	309	110	6	4 452	دوز الجنوبية
Faouar	23,66	23,59	1 045	-	108	517	284	136	4 430	الفوار
Rjim Mâatoug	-	-	-	-	-	-	-	-	-	رجيم معتوق
Gouv de Kébili	24,09	13,59	5 109	0	1 309	2 608	989	203	37 588	ولاية قبلي
%	-	-	100,00	0,00	25,62	51,05	19,36	3,97	-	%
Année 2018										سنة 2018
Gouv de Kébili	-	15,2	6 775	0	1 798	3 798	1 123	56	44 643	ولاية قبلي
%	-	-	100,0	0,0	26,5	56,1	16,6	0,8	-	%

Source : Institut National de la Statistique

المصدر : المعهد الوطني للإحصاء

Remarque : les données de la délégation d'El Faouar concernent aussi la délégation de Rjim Mâatoug.

ملاحظة : معطيات معتمدية الفوار تشمل أيضا معتمدية رجيم معتوق.

Tableau : Indicateurs sur les chômeurs - 15 ans et plus (Féminin)

جدول : مؤشرات حول العاطلين عن العمل - 15 سنة فأكثر (إناث)

Délégation	نسبة البطالة Taux de Chômage %		توزيع العاطلين عن العمل 15 سنة فأكثر حسب المستوى التعليمي Répartition des chômeurs 15 ans et plus selon le niveau d'instruction						عدد الناشطين Nombre d'actifs	المعتمدية
	لأصحاب الشهادات العليا diplômés du supérieur	الجملية Global	المجموع Total	غير مصرح به Non déclaré	عالي supérieur	ثانوي secondaire	إبتدائي primaire	لا شئ Néant		
Année 2014	سنة 2014									
Kébili Sud	58,35	44,68	1 192	-	763	308	111	10	2 668	قبلي الجنوبية
Kébili Nord	48,44	37,13	1 315	-	805	378	103	29	3 542	قبلي الشمالية
Souk Lahed	59,30	44,06	1 079	-	748	266	50	15	2 449	سوق الأحد
Douz Nord	46,92	41,70	1 032	-	582	351	83	16	2 475	دوز الشمالية
Douz Sud	53,06	34,85	581	-	359	167	47	8	1 667	دوز الجنوبية
Faouar	62,90	47,78	527	-	247	194	71	15	1 103	الفوار
Rjim Mâatoug	-	-	-	-	-	-	-	-	-	رجيم معتوق
Gouv de Kébili	53,48	41,18	5 726	0	3 504	1 664	465	93	13 904	ولاية قبلي
%	-	-	100,00	0,00	61,19	29,06	8,12	1,62	-	%
Année 2017	سنة 2018									
Gouv de Kébili	-	49,4	8 505	0	7 615	745	145	0	17 219	ولاية قبلي
%	-	-	100,0	0,0	89,5	8,8	1,7	0,0	-	%

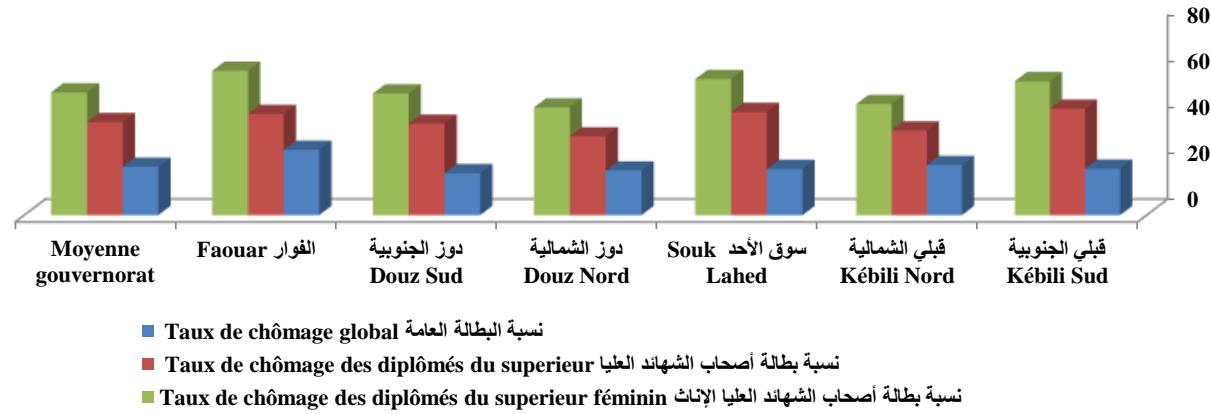
Source : Institut National de la Statistique

المصدر : المعهد الوطني للإحصاء

Remarque : les données de la délégation d'El Faouar concernent aussi la délégation de Rjim Mâatoug.

ملاحظة : معطيات معتمدية الفوار تشمل أيضا معتمدية رجيم معتوق.

نسبة البطالة حسب المتمدية - 2014 (%) - Taux de 2014 (%) chômage selon la délégation



العاطلون عن العمل حسب المستوى التعليمي - 2018 (%) - Chômeurs selon le niveau d'instruction

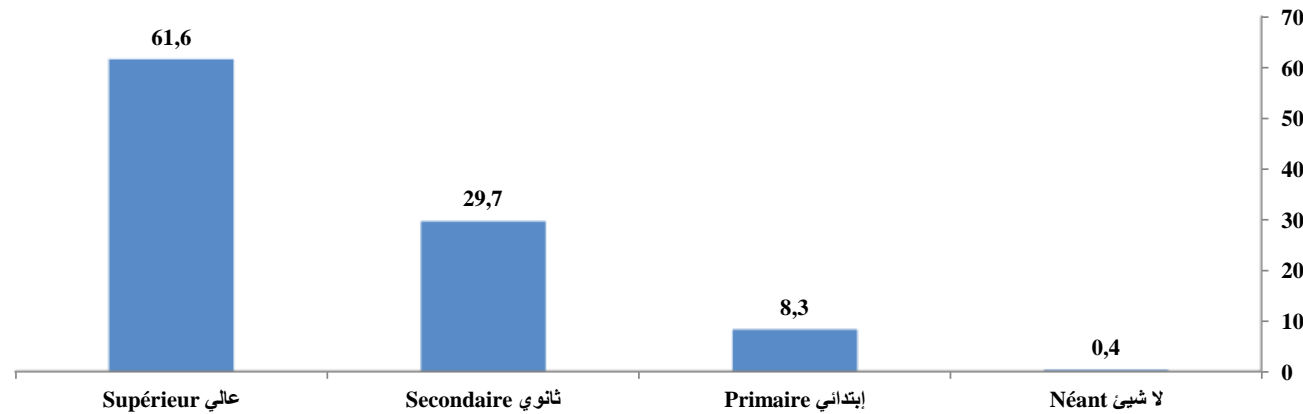


Tableau : Indicateurs sur la migration inter-délégations (Total)

**جدول : مؤشرات حول الهجرة الداخلية بين
المعتمديات (مجموع)**

Délégation	أسباب المغادرة (%) les raisons de sortie (%)						صافي الهجرة Solde migratoire	المغادرون Sortants	القادمون Entrants	المعتمدية
	سبب آخر	الدراسة	مصاحبة العائلة	الزواج	المسكن	العمل				
	Autre	Etudes	Accompagner la famille	Mariage	Logement	Emploi				
<u>2009-2014</u>										<u>2014-2009</u>
Kébili Sud	2,72	17,76	20,19	30,55	6,36	22,42	-1 738	3 051	1 313	قبلي الجنوبية
Kébili Nord	2,62	13,80	22,45	35,08	8,36	17,69	938	1 029	1 967	قبلي الشمالية
Souk Lahed	0,97	15,40	13,13	40,52	11,83	18,15	284	617	901	سوق الأحد
Douz Nord	2,90	12,23	27,17	31,52	5,34	20,83	-305	1 104	799	دوز الشمالية
Douz Sud	2,23	8,39	21,06	45,89	8,05	14,38	208	584	792	دوز الجنوبية
Fauar	4,46	6,82	29,40	36,48	2,89	19,95	121	381	502	الفوار
Rjim Mâatoug	-	-	-	-	-	-	-	-	-	رجيم معتوق
<u>Gouv de Kébili</u>	2,63	14,62	21,62	33,96	6,95	20,22	-492	6 766	6 274	ولاية قبلي

Source : Institut National de la Statistique

المصدر : المعهد الوطني للإحصاء

Remarque : les données de la délégation d'El Fauar concernent aussi la délégation de Rjim Mâatoug.

ملاحظة : معطيات معتمدية الفوار تشمل أيضا معتمدية رجيم معتوق.

Tableau : Indicateurs sur la migration inter-délégations (Masculin)

**جدول : مؤشرات حول الهجرة الداخلية بين
المعتمديات (ذكور)**

Délégation	أسباب المغادرة (%) les raisons de sortie (%)						صافي الهجرة Solde migratoire	المغادرون Sortants	القادمون Entrants	المعتمدية
	سبب آخر Autre	الدراسة Etudes	مصاحبة العائلة Accompagner la famille	الزواج Mariage	المسكن Logement	العمل Emploi				
<u>2009-2014</u>										<u>2014-2009</u>
Kébili Sud	2,97	21,05	16,15	19,12	7,45	33,26	-818	1 449	631	قبلي الجنوبية
Kébili Nord	3,20	16,84	16,20	28,36	11,73	23,67	411	469	880	قبلي الشمالية
Souk Lahed	0,00	20,72	7,57	25,00	21,05	25,66	40	304	344	سوق الأحد
Douz Nord	2,29	11,43	21,62	23,08	6,65	34,93	-107	481	374	دوز الشمالية
Douz Sud	2,65	10,98	18,56	32,95	10,98	23,86	80	264	344	دوز الجنوبية
Faouar	2,86	4,00	29,14	26,29	4,57	33,14	69	175	244	الفوار
Rjim Mâatoug	-	-	-	-	-	-	-	-	-	رجيم معتوق
<u>Gouv de Kébili</u>	2,58	17,12	17,09	23,23	9,42	30,55	-325	3 142	2 817	<u>ولاية قبلي</u>

Source : Institut National de la Statistique

المصدر : المعهد الوطني للإحصاء

Remarque : les données de la délégation d'El Faouar concernent aussi la délégation de Rjim Mâatoug.

ملاحظة : معطيات معتمدية الفوار تشمل أيضا معتمدية رجيم معتوق.

Tableau : Indicateurs sur la migration inter-délégations (Féminin)

جدول : مؤشرات حول الهجرة الداخلية بين المعتمديات (اناث)

Délégation	أسباب المغادرة (%) les raisons de sortie (%)						صافي الهجرة Solde migratoire	المغادرون Sortants	القادمون Entrants	المعتمدية
	سبب آخر	الدراسة	مصاحبة العائلة	الزواج	المسكن	العمل				
	Autre	Etudes	Accompagner la famille	Mariage	Logement	Emploi				
<u>2009-2014</u>										<u>2014-2009</u>
Kébili Sud	2,50	14,79	23,85	40,89	5,37	12,61	-920	1 602	682	قبلي الجنوبية
Kébili Nord	2,14	11,25	27,68	40,71	5,54	12,68	527	560	1 087	قبلي الشمالية
Souk Lahed	1,92	10,22	18,53	55,59	2,88	10,86	244	313	557	سوق الأحد
Douz Nord	3,37	12,84	31,46	38,04	4,33	9,95	-198	623	425	دوز الشمالية
Douz Sud	1,88	6,25	23,13	56,56	5,63	6,56	128	320	448	دوز الجنوبية
Faouar	5,83	9,22	29,61	45,15	1,46	8,74	52	206	258	الفوار
Rjim Mâatoug	-	-	-	-	-	-	-	-	-	رجيم معنوق
<u>Gouv de Kébili</u>	2,68	12,44	25,55	43,27	4,80	11,26	-167	3 624	3 457	ولاية قبلي

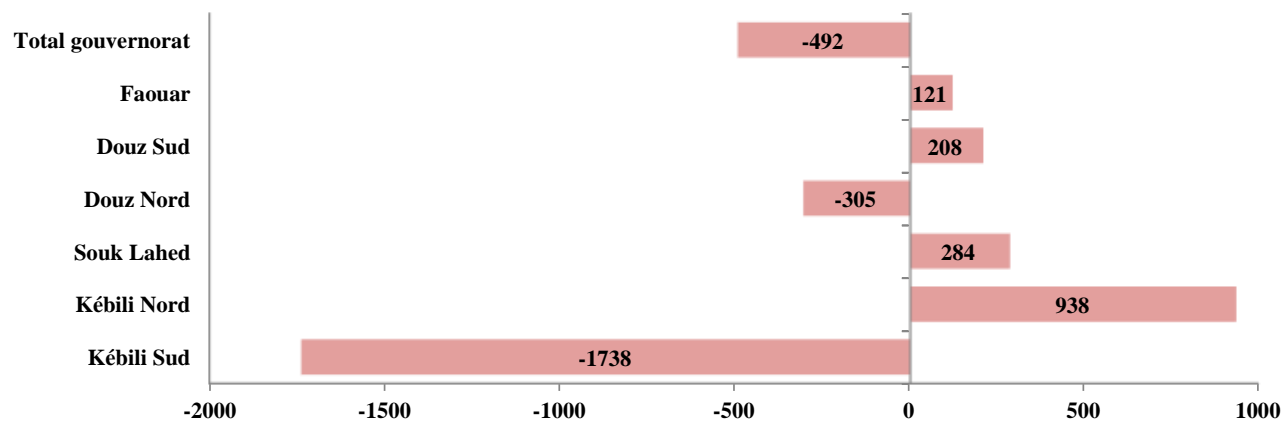
Source : Institut National de la Statistique

المصدر : المعهد الوطني للإحصاء

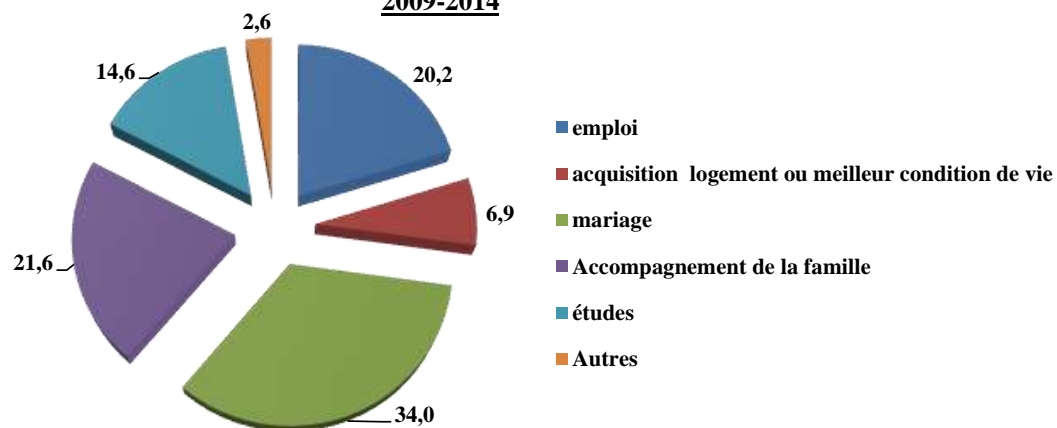
Remarque : les données de la délégation d'El Faouar concernent aussi la délégation de Rjim Mâatoug.

ملاحظة : معطيات معتمدية الفوار تشمل أيضا معتمدية رجيم معنوق.

Solde migratoire durant 2014-2009 خلال الهجرة الداخلية



Migration interne : les raisons de sortie (%) الهجرة الداخلية : أسباب المغادرة 2009-2014



**Tableau : Evolution du solde migratoire du
gouvernorat de Kébili**

**جدول : الهجرة الداخلية - تطور صافي الهجرة
لولاية قبلي**

Période		2014 - 2009	2009 - 2004	2004 - 1999	1999 - 1994	1994 - 1987	الفترة	
Solde migratoire	Masculin	-325	-1 203	-734	-419	716	ذكور	صافي الهجرة
	Féminin	-167	-735	-982	-331	608	اناث	
	Total	-492	-1 938	-1 716	-750	1 324	المجموع	

Source : Institut National de la Statistique

المصدر : المعهد الوطني للإحصاء

Tableau : Indicateurs sur l'immigration (Total)

جدول : مؤشرات حول الهجرة إلى الخارج (مجموع الجنسين)

Délégation	أسباب المغادرة للخارج (%) les raisons de l'émigration (%)						صافي الهجرة Solde migratoire	المغادرون إلى الخارج émigrants	الوافدون من الخارج immigrants	المعمدية
	سبب آخر Autre	الدراسة Etudes	مصاحبة العائلة Accompagner la famille	الزواج Mariage	المسكن Logement	العمل Emploi				
	<u>2009-2014</u>									
Kébili Sud	0,00	8,15	0,00	11,11	1,48	79,26	-63	135	72	قبلي الجنوبية
Kébili Nord	0,82	12,35	0,41	18,11	0,00	68,31	-103	242	139	قبلي الشمالية
Souk Lahed	3,66	3,66	1,57	6,02	0,52	84,55	-264	381	117	سوق الأحد
Douz Nord	0,00	5,26	3,68	12,63	0,00	78,42	-96	190	94	دوز الشمالية
Douz Sud	3,33	9,17	0,83	10,00	0,00	76,67	-74	120	46	دوز الجنوبية
Faouar	0,00	4,26	0,00	6,38	4,26	85,11	1 210	47	1 257	الفوار
Rjim Mâatoug	-	-	-	-	-	-	-	-	-	رجيم معتوق
<u>Gouv de Kébili</u>	1,79	6,98	1,34	10,83	0,54	78,51	610	1 115	1 725	<u>ولاية قبلي</u>

Source : Institut National de la Statistique

المصدر : المعهد الوطني للإحصاء

Remarque : les données de la délégation d'El Faouar concernent aussi la délégation de Rjim Mâatoug.

ملاحظة : معطيات معمدية الفوار تشمل أيضا معمدية رجيم معتوق.

**Tableau : Indicateurs sur l'immigration
(Masculin)**

جدول : مؤشرات حول الهجرة إلى الخارج (ذكور)

Délégation	أسباب المغادرة للخارج (%) les raisons de l'émigration (%)						صافي الهجرة Solde migratoire	المغادرون إلى الخارج émigrants	الوافدون من الخارج immigrants	المعمدية
	سبب آخر Autre	الدراسة Etudes	مصاحبة العائلة Accompagner la famille	الزواج Mariage	المسكن Logement	العمل Emploi				
	<u>2009-2014</u>									
Kébili Sud	0,00	7,21	0,00	4,50	1,80	86,49	-75	111	36	قبلي الجنوبية
Kébili Nord	1,01	10,05	0,50	12,06	0,00	76,38	-119	198	79	قبلي الشمالية
Souk Lahed	3,88	3,32	0,83	3,32	0,55	88,09	-284	360	76	سوق الأحد
Douz Nord	0,00	4,91	1,23	7,98	0,00	85,89	-119	163	44	دوز الشمالية
Douz Sud	3,64	8,18	0,00	6,36	0,00	81,82	-85	110	25	دوز الجنوبية
Faouar	0,00	2,33	0,00	2,33	4,65	90,70	570	43	613	الفوار
Rjim Mâatoug	-	-	-	-	-	-	-	-	-	رجيم معتوق
<u>Gouv de Kébili</u>	2,03	5,88	0,61	6,28	0,61	84,60	-112	985	873	<u>ولاية قبلي</u>

Source : Institut National de la Statistique

المصدر : المعهد الوطني للإحصاء

Remarque : les données de la délégation d'El Faouar concernent aussi la délégation de Rjim Mâatoug.

ملاحظة : معطيات معمدية الفوار تشمل أيضا معمدية رجيم معتوق.

**Tableau : Indicateurs sur l'immigration
(Féminin)**

جدول : مؤشرات حول الهجرة إلى الخارج (اناث)

Délégation	أسباب المغادرة للخارج (%) les raisons de l'émigration (%)						صافي الهجرة Solde migratoire	المغادرون إلى الخارج émigrants	الوافدون من الخارج immigrants	المعمدية
	سبب آخر Autre	الدراسة Etudes	مصاحبة العائلة Accompagner la famille	الزواج Mariage	المسكن Logement	العمل Emploi				
	<u>2009-2014</u>									
Kébili Sud	0,00	12,50	0,00	41,67	0,00	45,83	12	24	36	قبلي الجنوبية
Kébili Nord	0,00	22,73	0,00	45,45	0,00	31,82	16	44	60	قبلي الشمالية
Souk Lahed	0,00	9,52	14,29	52,38	0,00	23,81	20	21	41	سوق الأحد
Douz Nord	0,00	7,41	18,52	40,74	0,00	33,33	23	27	50	دوز الشمالية
Douz Sud	0,00	20,00	10,00	50,00	0,00	20,00	11	10	21	دوز الجنوبية
Faouar	0,00	25,00	0,00	50,00	0,00	25,00	640	4	644	الفوار
Rjim Mâatoug	-	-	-	-	-	-	-	-	-	رجيم معتوق
<u>Gouv de Kébili</u>	0,00	15,38	6,92	45,38	0,00	32,31	722	130	852	<u>ولاية قبلي</u>

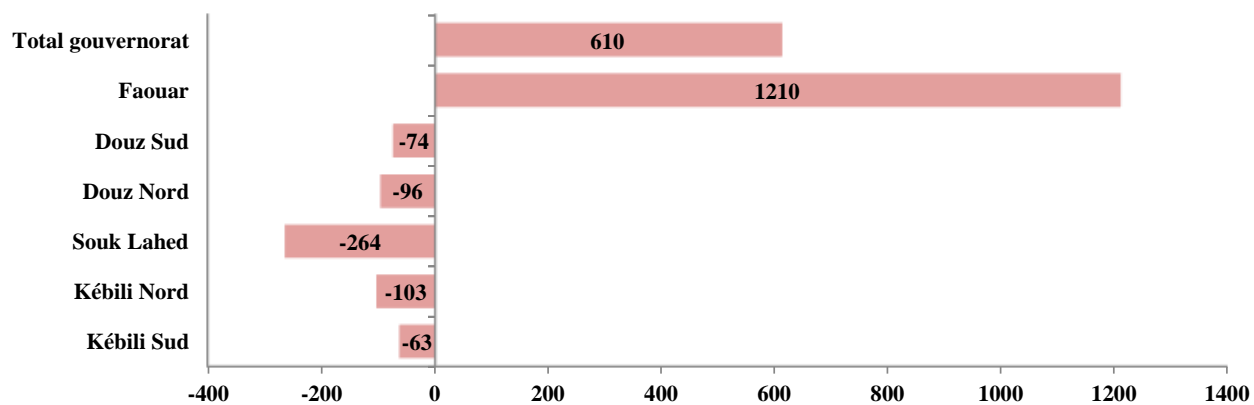
Source : Institut National de la Statistique

المصدر : المعهد الوطني للإحصاء

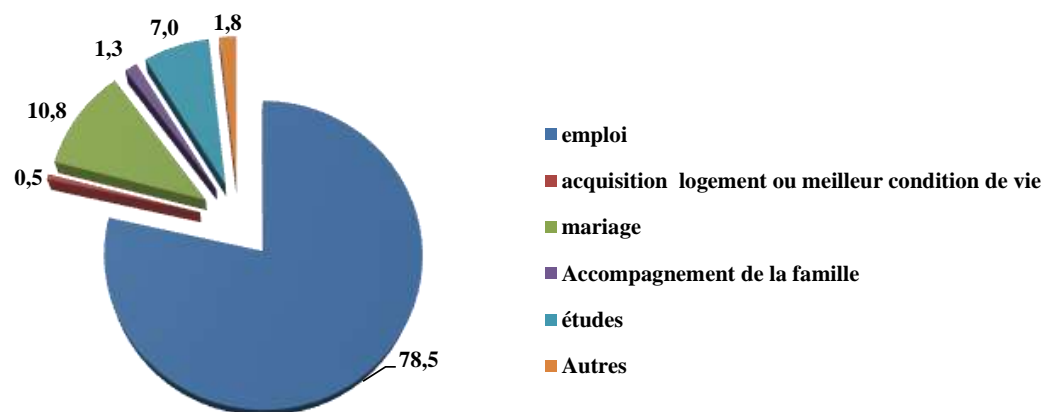
Remarque : les données de la délégation d'El Faouar concernent aussi la délégation de Rjim Mâatoug.

ملاحظة : معطيات معمدية الفوار تشمل أيضا معمدية رجيم معتوق.

الهجرة الخارجية : صافي الهجرة - Emigration : solde migratoire



أسباب المغادرة للخارج 2009-2014 Les raisons de l'émigration (%)



الجزء الثالث : البنية الأساسية والتجهيزات الجماعية

Troisième partie : Infrastructure et équipements collectifs

Tableau : Electrification - Consommation de l'électricité selon le bénéficiaire - Basse tension (Gigawatt/h)

جدول : التتوير - استهلاك الكهرباء حسب المستفيد - ضغط منخفض (جيجاوات/ساعة)

دélégation	المجموع Total	أخرى Autres	سياحة Tourisme	صناعي Industrie	فلاحي Agriculture	الإستهلاك المنزلي Consommation domestique	المعمدية
Kébili Sud	21,9	1,0	0,5	2	4,9	13,5	قبلي الجنوبية
Kébili Nord	22,4	1,3	0,5	4	1,6	15,0	قبلي الشمالية
Souk Lahed	14,5	1,5		1	2,0	10,0	سوق الأحد
Douz Nord	17,0	1,0	1,0	4	0,5	10,5	دوز الشمالية
Douz Sud	17,5	1,0		1	1,0	14,5	دوز الجنوبية
Faouar	11,7	1,5	0,5	-	1,0	8,7	الفوار
Rjim Mâatoug	7,0	2,0	-	-	-	5,0	رجيم معتوق
Total	112,0	9,3	2,5	12,0	11,0	77,2	المجموع

Source : Société Tunisienne d'Electricité et du Gaz

المصدر : الشركة التونسية للكهرباء والغاز

Tableau : Electrification - Consommation de l'électricité selon le bénéficiaire - Moyenne tension (Gigawatt/h)

جدول : التنوير - استهلاك الكهرباء حسب المستفيد - ضغط متوسط (جيجاوات/ساعة)

دélégation	المجموع Total	أخرى Autres	سياحة Tourisme	صناعي Industrie	فلاحي Agriculture	المعمدية
Kébili Sud	10,0	4,0	1,0	1	4,0	قبلي الجنوبية
Kébili Nord	7,0	1,0	1,0	1	4,0	قبلي الشمالية
Souk Lahed	7,0	2,0		1	4,0	سوق الأحد
Douz Nord	13,0	2,0	4,0	1	6,0	دوز الشمالية
Douz Sud	18,0	2,0	11,0	1	4,0	دوز الجنوبية
Fouar	9,0	2,0	2,0	-	5,0	الفوار
Rjim Mâatoug	7,0	1,0	-	-	6,0	رجيم معتوق
Total	71,0	14,0	19,0	5,0	33,0	المجموع

Source : Société Tunisienne d'Electricité et du Gaz

المصدر : الشركة التونسية للكهرباء والغاز

Tableau : Electrification - Nombre de bénéficiaires et taux d'électrification

جدول : التنوير - عدد المنتفعين ونسب التنوير

النسبة (%) Taux (%) (*)	المؤشرات Indicateurs	Délégation	عدد المنتفعين Nombre de bénéficiaires	المعتدية
99,9	نسبة ربط الأسر بشبكة الكهرباء Taux de branchement des ménages au réseau électrique	Kébili Sud	11 329	قبلي الجنوبية
		Kébili Nord	10 254	قبلي الشمالية
		Souk Lahed	8 911	سوق الأحد
		Douz Nord	9 418	دوز الشمالية
		Douz Sud	9 541	دوز الجنوبية
		Faouar	3 112	الفوار
		Rjim Mâatoug	1 295	رجيم معتوق
		Total	53 860	المجموع

Source : Société Tunisienne d'Electricité et du Gaz

(*) Rapport annuel sur les indicateurs d'infrastructures 2019 (2020 prévisionnel)

المصدر : الشركة التونسية للكهرباء والغاز

(*) التقرير السنوي حول مؤشرات البنية الأساسية لسنة 2019 (2020 تقديري)

Tableau : Electrification - L'énergie photovoltaïques

جدول : التنوير - الطاقة الكهروضوئية

دélégation	القدرة المركزة (كيلوات كريت) Puissance installée (KWC)	عدد الإنشاءات الكهروضوئية Nbre des installations Photovoltaïques	المعتمدية
Kébili Sud	79,0	50	قبلي الجنوبية
Kébili Nord	96	46	قبلي الشمالية
Souk Lahed	34,0	15	سوق الأحد
Douz Nord	74,0	37	دوز الشمالية
Douz Sud	274	145	دوز الجنوبية
Fauar	8	4	الفوار
Rjim Mâatoug	4	2	رجيم معتوق
Total	569	299	المجموع

Source : Société Tunisienne d'Electricité et du Gaz

المصدر : الشركة التونسية للكهرباء والغاز

Tableau : Eau potable - Consommation selon le bénéficiaire (m³)

جدول : الماء الصالح للشرب - توزيع الإستهلاك حسب المستفيد (متر مكعب)

دélégation	المجموع Total	أخرى Autre	سياحة Tourisme	صناعة Industrie	الإستهلاك المنزلي Consommation domestique	المعتمدة
Kébili Sud	1 186 660	324 811	1 172	7 330	853 347	قبلي الجنوبية
Kébili Nord	1 364 143	377 873	0	9 053	977 217	قبلي الشمالية
Souk Lahed	1 620 769	156 364	0	4 705	1 459 700	سوق الأحد
Douz Nord	1 746 678	112 480	1 295	5 552	1 627 351	دوز الشمالية
Douz Sud	999 078	84 970	33 087	0	881 021	دوز الجنوبية
Faouar	42 469	0	0	0	42 469	الفوار
Rjim Mâatoug	22 564	0	0	0	22 564	رجيم معتوق
Total	6 982 361	1 056 498	35 554	26 640	5 863 669	المجموع

Source : Société Nationale d'Exploitation et de Distribution des Eaux

المصدر : الشركة الوطنية لإستغلال وتوزيع المياه

Tableau : Eau potable - Nombre de bénéficiaires et taux de desserte et taux de branchement

جدول : الماء الصالح للشرب - عدد المنتفعين ونسب التزود والربط

النسبة % Taux en % (*)	المؤشرات Indicateurs	Délégation	عدد المنتفعين Nombre de bénéficiaires	المعمدية
99,0	نسبة التزود بالماء الصالح للشرب Taux de desserte en eau potable	Kébili Sud	9 139	قبلي الجنوبية
98,2	نسبة ربط الأسر بشبكة الماء الصالح للشرب Taux de branchement des ménages en eau potable	Kébili Nord	10 640	قبلي الشمالية
		Souk Lahed	8 660	سوق الأحد
		Douz Nord	7 989	دوز الشمالية
		Douz Sud	5 238	دوز الجنوبية
		Faouar	2 328	الفوار
		Rjim Mâatoug	1 288	رجيم معتوق
		Total	45 282	المجموع

Source : Société Nationale d'Exploitation et de Distribution des Eaux

(*) Rapport annuel sur les indicateurs d'infrastructures 2019 (2020 prévisionnel)

المصدر : الشركة الوطنية لإستغلال وتوزيع المياه

(*) التقرير السنوي حول مؤشرات البنية الأساسية لسنة 2019 (2020 تقديري)

Tableau : Réseau Routier (km)

جدول : شبكة الطرقات (كلم)

Délégation	المجموع Total		مسالك فلاحية Pistes agricoles		المحلية R. locales		الجهوية R. régionales		الوطنية R. Nationales		الطرقات المرقمة Routes numérotées		المعتمدية
	غير معبدة Non Bitumée	معبدة Bitumée	غير معبدة Non Bitumée	معبدة Bitumée	غير معبدة Non Bitumée	معبدة Bitumée	غير معبدة Non Bitumée	معبدة Bitumée	غير معبدة Non Bitumée	معبدة Bitumée	غير معبدة Non Bitumée	معبدة Bitumée	
	Kébili Sud	91,3	133,0	54,2	78,0	8,7	9,0	28,4	46,0	0	0	37,1	
Kébili Nord	28,3	136,5	28,3	82,3	0	0	0	6,9	0	47,3	0	54,2	قبلي الشمالية
Souk Lahed	289,0	145,5	240,0	41,0	49,0	16,0	0	47,5	0	41,0	49,0	104,5	سوق الأحد
Douz Nord	224,1	165,8	144,0	82,5	30,0	0,0	50,1	24,9	0	58,4	80,1	83,3	دوز الشمالية
Douz Sud	119,0	80,4	77,0	51,5	16,0	10,9	26,0	0	0	18,0	42,0	28,9	دوز الجنوبية
Fouar	83,2	142,0	67,2	61,0	0	22,0	16,0	0	0	59,0	16,0	81,0	الفوار
Rjim Mâatoug	0	70,0	0	0	0	0	0	0	0	70,0	0	70,0	رجيم معتوق
Total	834,9	873,2	610,7	396,3	103,7	57,9	120,5	125,3	0	293,7	224,2	476,9	المجموع

Source : Direction Régionale de l'Equipement et de l'Habitat

المصدر : الإدارة الجهوية للتجهيز والإسكان والتهيئة الترابية

Tableau : Habitat - Autorisations de bâtir

جدول : السكن الخاص - رخص البناء المسندة

Commune	التكلفة بالدينار Coût en Dinars	المساحة المغطاة م ² Superficie couverte en m ²	عدد الغرف Nombre de pièces	عدد الرخص المسندة Nombre d'autorisations	البلدية
El Golaa	4 085 550	11 673	308	67	القلعة
Jemna	1 528 100	4 366	132	37	جمنة
Souk Lahed	2 153 550	6 153	181	79	سوق الأحد
Bchelli Ejersin El B lidat	1 430 450	4 087	73	48	بشلي الجرسين البلديات
Bechri Fatnasa	550 900	1 574	44	21	بشري فطناسة
El Faouar	584 500	1 670	11	12	الفوار
Rjim Mâatoug	59 900	170	6	2	رجيم معتوق
Total	10 392 950	29 693	755	266	المجموع

Source : Direction Régionale de l'Equipement et de l'Habitat

المصدر : الإدارة الجهوية للتجهيز والإسكان - مصلحة الإسكان

Tableau : Poste

جدول : البريد

Délégation	الحوالات الواردة من الخارج		الحوالات المستخلصة		الحوالات المرسلة		عدد التوافذ Nbre de guichets	عدد المكاتب Nbre de bureaux	المعتمدة
	Mandats émis de l'Etranger		Mandats payés		Mandats émis				
	المبلغ بالآلاف دينار Montant (milles dinars)	العدد Nbre	المبلغ بالآلاف دينار Montant (milles dinars)	العدد Nbre	المبلغ بالآلاف دينار Montant (milles dinars)	العدد Nbre			
Kébili Sud	7 756,9	7 642	13 124,2	55 779	48 988,6	53 623	17	9	قبلي الجنوبية
Kébili Nord	4 540,9	4 932	7 256,6	32 404	18 805,1	31 924	12	9	قبلي الشمالية
Souk Lahed	9 630,7	8 700	7 168,0	32 605	11 242,4	20 450	10	7	سوق الأحد
Douz Nord	2 286,1	3 012	5 639,9	23 820	9 916,0	31 060	6	3	دوز الشمالية
Douz Sud	4 434,4	4 581	7 119,1	27 439	23 172,9	20 490	6	3	دوز الجنوبية
Fouar	904,9	945	3 312,9	12 585	10 146,9	11 226	4	2	الفوار
Rjim Mâatoug	38,9	50	652,7	2 485	2 624,7	3 976	1	1	رجيم معتوق
Total	29 592,7	29 862	44 273,4	187 117	124 896,6	172 749	56	34	المجموع

Source : Direction Régionale de la Poste

المصدر : الإدارة الجهوية للبريد

Tableau : Télécommunication - Infrastructure

جدول : الإتصالات - البنية الأساسية

Délégation	محطات الهاتف الجوال المزودة بتقنية الجيل الرابع Stations de Tél. 4G	عدد عقود النفاذ Nbre de contrats de connexion	أجهزة التاكسي فون Taxiphone	محطات الهاتف الجوال المزودة بتقنية الجيل الثالث station de téléphon 3G	محطات الهاتف الجوال الرقمي Stations de téléphone numérique	مراكز الإنترنت Centres Internet	المراكز العمومية للإتصالات Centres publics de communicat°	المراكز الإلكترونية للإتصالات Centres électroniques de communicat°	المعتمدية
Kébili Sud	7	10	145	10	14	1	47	9	قبلي الجنوبية
Kébili Nord	5	14	150	13	14	6	49	5	قبلي الشمالية
Souk Lahed	4	15	85	6	11	1	28	3	سوق الأحد
Douz Nord	3	9	82	3	6	3	27	1	دوز الشمالية
Douz Sud	3	7	70	2	9	4	23	3	دوز الجنوبية
Faouar	2	4	9	5	6	1	3	1	الفوار
Rjim Mâatoug	-	1	-	3	3	-	-	-	رجيم معتوق
Total	24	60	541	42	63	16	177	22	المجموع

Source : Tunisie Télécom

المصدر : الإدارة الجهوية للإتصالات - دائرة الدراسات

Tableau : Télécommunication - Indicateurs

جدول : الإتصالات - المؤشرات

Délégation	كثافة شبكة الهاتف القار (لمائة ساكن) Densité Téléphonique fixe (pour 100 hab.)	عدد المشتركين Nbre d'abonnés au :			عدد المشتركين بالهاتف القار Nbre d'abonnés au :			المعتمدة
		بشبكة الإنترنت Internet	بالهاتف الرقمي Téléphone numérique	بتراسل المعطيات Transmission des données	الجملة Total	التاكسي فون Taxiphone	العادي Téléphone ordinaire	
Kébili Sud	-	3 497	-	66	4 490	47	4 443	قبلي الجنوبية
Kébili Nord	-	2 884	-	66	3 866	49	3 817	قبلي الشمالية
Souk Lahed	-	3 202	-	15	3 797	28	3 769	سوق الأحد
Douz Nord	-	1 584	-	22	2 002	27	1 975	دوز الشمالية
Douz Sud	-	2 435	-	12	2 925	23	2 902	دوز الجنوبية
Faouar	-	235	-	5	325	2	323	الفوار
Rjim Mâatoug	-	12	-	-	25	-	25	رجيم معتوق
Total	54,5 (*)	13 849	-	186	17 430	176	17 254	المجموع

Source : Tunisie Télécom

(*) Rapport annuel sur les indicateurs d'infrastructures 2019 (2020 prévisionnel)

المصدر : الإدارة الجهوية للإتصالات - دائرة الدراسات

(*) التقرير السنوي حول مؤشرات البنية الأساسية لسنة 2019 (2020 تقديري)

Tableau : Enseignement privé : 1^{er} cycle - données globales

جدول : التعليم الخاص : مرحلة أولى - معطيات عامة

Délégation	متوسط كثافة الفصل Elèves / classe	معدل التلاميذ للمدرس الواحد Elèves / enseignant	المدرسون Enseignants			عدد التلاميذ Elèves			عدد الفصول Classes élèves	عدد القاعات Locaux classes	عدد المدارس Nbre d'écoles	المعتدية
			المجموع Total	إناث Fém.	ذكور Mas.	المجموع Total	إناث Fém.	ذكور Mas.				
Kébili Sud	0	0	0	0	0	0	0	0	0	0	قبلي الجنوبية	
Kébili Nord	17	11	48	23	25	522	225	297	30	27	2	قبلي الشمالية
Souk Lahed	0	0	0	0	0	0	0	0	0	0	0	سوق الأحد
Douz Nord	14	5	18	11	7	84	31	53	6	10	2	دوز الشمالية
Douz Sud	12	4	20	13	7	87	35	52	7	8	1	دوز الجنوبية
Faouar	13	7	26	23	3	180	81	99	14	10	1	الفوار
Rjim Mâatoug	0	0	0	0	0	0	0	0	0	0	0	رجيم معتوق
Total	15	8	112	70	42	873	372	501	57	55	6	المجموع

Source : Commissariat Régional de l'Education

المصدر : المندوبية الجهوية للتربية

Tableau : Enseignement :public : 1er cycle de base - Année préparatoire

جدول : التعليم العام : مرحلة أولى تعليم أساسي - السنة التحضيرية

Délégation	متوسط كثافة الفوج Elèves / groupe	معدل التلاميذ للمدرس الواحد Elèves / enseignant	معدل الأطفال بالمدرسة Enfants par école	عدد المربين Nbre d'instituteurs			عدد الأطفال المسجلين Nbre d'élèves			عدد الأفواج Nbre de groupes	عدد المدارس Nbre d'écoles	المعتمدية
				الجملة Total	إناث Féminins	ذكور Masculins	الجملة Total	إناث Féminins	ذكور Masculins			
Kébili Sud	22	27	37	16	13	3	438	201	237	20	12	قبلي الجنوبية
Kébili Nord	19	20	25	12	10	2	245	119	126	13	10	قبلي الشمالية
Souk Lahed	19	19	22	7	3	4	130	75	55	7	6	سوق الأحد
Douz Nord	25	25	47	19	14	5	472	236	236	19	10	دوز الشمالية
Douz Sud	23	23	37	8	5	3	183	99	84	8	5	دوز الجنوبية
Faouar	21	29	29	5	4	1	144	66	78	7	5	الفوار
Rjim Mâatoug	25	25	25	1	1	0	25	13	12	1	1	رجيم معنوق
Total	22	24	33	68	50	18	1 637	809	828	75	49	المجموع

Source : Commissariat Régional de l'Education

المصدر : المندوبية الجهوية للتربية

Tableau : Enseignement public : 1er cycle de base - Infrastructure

جدول : التعليم العام : مرحلة أولى تعليم أساسي - التجهيزات

Délégation	المجموعات الصحية Blocs Sanitaires	المدارس التي بها : Ecoles ayant :		المساكن المدرسية Nbre de logements	عدد الورشات Nbre de ateliers	عدد المطاعم Nbre de restaurants	القاعات Locaux classes	المدارس Ecoles	المعتمدة
		الكهرباء électricité	ماء الشرب eau potable						
Kébili Sud	76	16	16	15	1	5	96	17	قبلي الجنوبية
Kébili Nord	64	16	16	8	-	10	67	16	قبلي الشمالية
Souk Lahed	55	16	16	6	-	2	73	16	سوق الأحد
Douz Nord	52	11	11	2	-	2	72	11	دوز الشمالية
Douz Sud	39	8	8	5	-	1	47	8	دوز الجنوبية
Faouar	42	9	9	6	-	5	47	9	الفوار
Rjim Mâatoug	18	5	2	4	-	5	17	5	رجيم معتوق
Total	346	81	78	46	1	30	419	82	المجموع

Source : Commissariat Régional de l'Education

المصدر : المندوبية الجهوية للتربية

Tableau : Enseignement public : 1er cycle de base - Données globales

جدول : التعليم العام : مرحلة أولى تعليم أساسي - معطيات عامة

Délégation	متوسط كثافة الفصل Elèves / classe	معدل التلاميذ للمدرس الواحد Elèves / enseignant	عدد الفصول Nbre de classes	المدرسون Enseignants			عدد التلاميذ Elèves			المعتمدية
				المجموع Total	إناث	ذكور	المجموع Total	إناث	ذكور	
					Fém.	Mas.		Fém.	Mas.	
Kébili Sud	23	16	192	278	164	114	4 451	2 187	2 264	قبلي الجنوبية
Kébili Nord	20	13	139	210	123	87	2 809	1 322	1 487	قبلي الشمالية
Souk Lahed	22	14	157	238	107	131	3 393	1 616	1 777	سوق الأحد
Douz Nord	26	27	153	151	136	15	4 008	1 990	2 018	دوز الشمالية
Douz Sud	24	19	91	120	56	64	2 227	1 106	1 121	دوز الجنوبية
Faouar	22	18	90	115	60	55	2 013	953	1 060	الفوار
Rjim Mâatoug	17	17	37	37	20	17	634	286	348	رجيم معتوق
Total	23	17	859	1 149	666	483	19 535	9 460	10 075	المجموع

Source : Commissariat Régional de l'Education

المصدر : المندوبية الجهوية للتربية

Tableau (suite et fin)

جدول (يتبع و نهاية)

Délégation	المساعدون البيداغوجيون Conseillers pédagogiques			المتفقدون Inspecteurs			المعمدية
	المجموع Total	إناث Fém.	ذكور Mas.	المجموع Total	إناث Fém.	ذكور Mas.	
Kébili Sud	5	0	5	3	1	2	قبلي الجنوبية
Kébili Nord	6	2	4	3	1	2	قبلي الشمالية
Souk Lahed	2	0	2	1	0	1	سوق الأحد
Douz Nord	4	2	2	1	0	1	دوز الشمالية
Douz Sud	2	1	1	1	0	1	دوز الجنوبية
Faouar	2	1	1	2	1	1	الفوار
Rjim Mâatoug	0	0	0	1	1	0	رجيم معتوق
Total	21	6	15	12	4	8	المجموع

Source : Commissariat Régional de l'Education

المصدر : المندوبية الجهوية للتربية

Tableau : Enseignement public :1er cycle de base - Taux de réussite

جدول : التعليم العام : مرحلة أولى تعليم أساسي - نسب النجاح

Délégation	نسبة النجاح في السادسة أساسي-جوان 2020 Taux de réussite en 6 ^{ème} de base -Juin 2020									المعتمدة
	نسبة النجاح (%) Taux de réuss. (%)			عدد الناجحين Admis			عدد المترشحين Candidats			
	الجملة Total	إناث Féminins	ذكور Masculins	الجملة Total	إناث Féminins	ذكور Masculins	الجملة Total	إناث Féminins	ذكور Masculins	
Kébili Sud	97,50	98,43	96,44	584	313	271	599	318	281	قبلي الجنوبية
Kébili Nord	95,25	98,91	92,17	381	181	200	400	183	217	قبلي الشمالية
Souk Lahed	88,45	90,05	87,04	360	172	188	407	191	216	سوق الأحد
Douz Nord	94,85	96,27	93,71	571	258	313	602	268	334	دوز الشمالية
Douz Sud	89,51	98,17	80,63	290	161	129	324	164	160	دوز الجنوبية
Faouar	96,68	99,25	94,16	262	133	129	271	134	137	الفوار
Rjim Mâatoug	100,00	100,00	100,00	99	55	44	99	55	44	رجيم معتوق
Total	95,15	96,95	93,45	2 571	1 273	1 298	2 702	1 313	1 389	المجموع

Gouvernorat	نتائج مناظرة الدخول الى المدارس الإعدادية النموذجية - جوان 2020 Résultats du concours d'accès aux collèges pilotes -Juin 2020									الولاية
	نسبة النجاح (%) Taux de réuss. (%)			عدد الناجحين Admis			عدد المترشحين Candidats			
	الجملة Total	إناث Féminins	ذكور Masculins	الجملة Total	إناث Féminins	ذكور Masculins	الجملة Total	إناث Féminins	ذكور Masculins	
Kébili	20,28	22,82	16,79	201	131	70	991	574	417	قبلي

Source : Commissariat Régional de l'Education

المصدر : المندوبية الجهوية للتربية

Tableau : Enseignement public :1er cycle de base - Taux de scolarisation et taux d'abandon

جدول : التعليم العام : مرحلة أولى تعليم أساسي - نسب التمدريس ونسب الانقطاع

Gouvernorat	نسبة الإنقطاع عن التعليم (%)			نسبة التمدريس 6-12 سنة			نسبة التمدريس 6 سنوات			الولاية
	Taux d'abandon (%)			Taux de scolarisation 6 - 12 ans			Taux de scolarisation 6 ans			
	الجملة Total	إناث Féminins	ذكور Masculins	الجملة Total	إناث Féminins	ذكور Masculins	الجملة Total	إناث Féminins	ذكور Masculins	
Kébili	0,15	0,08	0,21	97,58	-	-	-	-	-	قبلي

Source : Commissariat Régional de l'Education (données 2019)

المصدر : المندوبية الجهوية للتربية (معطيات 2019)

Tableau : Enseignement public : 2ème cycle de base et secondaire - Infrastructure

جدول : التعليم العام : مرحلة ثانية تعليم أساسي والثانوي - التجهيزات

Délégation	الأسرة بالمبيتات lits aux dortoirs	عدد المبيتات Nbre de dortoirs	القاعات الرياضية salles de sport	عدد المكتبات Nbre de Bibliothèques	عدد القاعات المختصة والمخابر locaux classes spécialisés et laboratoires	عدد القاعات العادية locaux classes ordinaires	عدد المعاهد Nbre de lycées	المدارس الإعدادية Nbre de collèges	المعتدية
Kébili Sud	0	0	1	5	40	91	2	5	قبلي الجنوبية
Kébili Nord	160	1	2	6	46	113	4	4	قبلي الشمالية
Souk Lahed	0	0	1	6	52	103	3	5	سوق الأحد
Douz Nord	0	0	0	4	48	104	3	3	دوز الشمالية
Douz Sud	0	0	0	1	32	61	1	3	دوز الجنوبية
Faouar	0	0	1	3	24	69	1	2	الفوار
Rjim Mâatoug	0	0	0	0	6	14	1	0	رجيم معتوق
Total	160	1	5	25	248	555	15	22	المجموع

Source : Commissariat Régional de l'Education

المصدر : المندوبية الجهوية للتربية

Tableau : Enseignement public : 2ème cycle de base et secondaire - données globales

جدول : التعليم العام : مرحلة ثانية تعليم أساسي والثانوي - معطيات عامة

Délégation	عدد التلاميذ الداخليين			متوسط كثافة الفصل	معدل التلاميذ للأستاذ الواحد	عدد الفصول Nbre de classes élèves	الأساتذة			التلاميذ			المعمدية
	Elèves internes						Enseignants			Elèves			
	المجموع Total	إناث Fém.	ذكور Mas.	Elèves / classe	Elèves / enseignant	المجموع Total	إناث Fém.	ذكور Mas.	المجموع Total	إناث Fém.	ذكور Mas.		
Kébili Sud	-	-	-	25	11	105	237	128	109	2 615	1 441	1 174	قبلي الجنوبية
Kébili Nord	12	8	4	27	11	131	311	142	169	3 486	1 974	1 512	قبلي الشمالية
Souk Lahed	-	-	-	24	11	102	236	86	150	2 497	1 437	1 060	سوق الأحد
Douz Nord	-	-	-	26	12	110	252	131	121	2 908	1 623	1 285	دوز الشمالية
Douz Sud	-	-	-	26	11	66	149	61	88	1 683	995	688	دوز الجنوبية
Faouar	-	-	-	27	12	55	126	68	58	1 485	935	550	الفوار
Rjim Mâatoug	-	-	-	26	13	18	37	18	19	468	275	193	رجيم معتوق
Total	12	8	4	26	11	587	1 348	634	714	15 142	8 680	6 462	المجموع

Source : Commissariat Régional de l'Education

المصدر : المندوبية الجهوية للتربية

Tableau : Enseignement public : 2ème cycle de base et secondaire - Collèges Techniques

جدول : التعليم العام : مرحلة ثانية تعليم أساسي والثانوي - الإعداديات التقنية

Délégation	عدد التلاميذ الداخليين			متوسط كثافة الفصل	معدل التلاميذ للأستاذ الواحد	عدد الفصول Nbre de classes élèves	الأساتذة			التلاميذ			المعمدية
	Elèves internes						Enseignants			Elèves			
	المجموع Total	إناث Fém.	ذكور Mas.	Elèves / classe	Elèves / enseignant	المجموع Total	إناث Fém.	ذكور Mas.	المجموع Total	إناث Fém.	ذكور Mas.		
Kébili Sud	-	-	-	-	-	-	-	-	-	-	-	-	قبلي الجنوبية
Kébili Nord	0	0	0	31	10	6	19	9	10	188	28	160	قبلي الشمالية
Souk Lahed	-	-	-	-	-	-	-	-	-	-	-	-	سوق الأحد
Douz Nord	0	0	0	31	10	6	19	4	15	108	19	89	دوز الشمالية
Douz Sud	-	-	-	-	-	-	-	-	-	-	-	-	دوز الجنوبية
Faouar	-	-	-	-	-	-	-	-	-	-	-	-	الفوار
Rjim Mâatoug	-	-	-	-	-	-	-	-	-	-	-	-	رجيم معتوق
Total	0	0	0	25	8	12	38	13	25	296	47	249	المجموع

Source : Commissariat Régional de l'Education

المصدر : المندوبية الجهوية للتربية

**Tableau : Enseignement public : 2ème cycle de base et
secondaire - Concours 9ème de base juin 2020**

**جدول : التعليم العام : مرحلة ثانية تعليم أساسي
والثانوي - مناظرة التاسعة أساسي جوان 2020**

Délégation	مناظرة التاسعة أساسي جوان 2020 Concours 9 ^{ème} de base juin 2020									المعتمدية
	نسبة النجاح (%) Taux de réuss.%			عدد الناجحين Admis			عدد المترشحين Candidats			
	المجموع Total	إناث Fém.	ذكور Mas.	المجموع Total	إناث Fém.	ذكور Mas.	المجموع Total	إناث Fém.	ذكور Mas.	
Kébili Sud	28,4	30,2	23,8	21	16	5	74	53	21	قبلي الجنوبية
Kébili Nord	75,9	81,4	70,2	88	48	40	116	59	57	قبلي الشمالية
Souk Lahed	9,8	7,3	20,0	5	3	2	51	41	10	سوق الأحد
Douz Nord	39,1	56,5	21,7	18	13	5	46	23	23	دوز الشمالية
Douz Sud	37,7	42,9	27,8	20	15	5	53	35	18	دوز الجنوبية
Faouar	5,0	5,9	0	1	1	0	20	17	3	الفوار
Rjim Mâatoug	0	0	-	0	0	0	11	11	0	رجيم معتوق
Total	41,2	40,2	43,2	153	96	57	371	239	132	المجموع

Source : Commissariat Régional de l'Education

المصدر : المندوبية الجهوية للتربية

Tableau : Enseignement public : 2ème cycle de base et secondaire - Baccalauréat juin 2020

جدول : التعليم العام : مرحلة ثانية تعليم أساسي والثانوي - باكالوريا جوان 2020

Délégation	باكالوريا جوان 2020 Baccalauréat juin 2020									المعتمدية
	نسبة النجاح (%) Taux de réuss.%			عدد الناجحين Admis			عدد المترشحين Candidats			
	المجموع Total	إناث Fém.	ذكور Mas.	المجموع Total	إناث Fém.	ذكور Mas.	المجموع Total	إناث Fém.	ذكور Mas.	
Kébili Sud	44,4	-	-	36	-	-	81	-	-	قبلي الجنوبية
Kébili Nord	45,1	-	-	256	-	-	568	-	-	قبلي الشمالية
Souk Lahed	50,2	-	-	111	-	-	221	-	-	سوق الأحد
Douz Nord	37,8	-	-	107	-	-	283	-	-	دوز الشمالية
Douz Sud	36,1	-	-	56	-	-	155	-	-	دوز الجنوبية
Faouar	21,7	-	-	36	-	-	166	-	-	الفوار
Rjim Mâatoug	59,6	-	-	31	-	-	52	-	-	رجيم معتوق
Total	41,5	-	-	633	-	-	1 526	-	-	المجموع

Source : Commissariat Régional de l'Education

المصدر : المندوبية الجهوية للتربية

**Tableau : Enseignement public : 2ème cycle de base et
secondaire - Taux d'abandon**

**جدول : التعليم العام : مرحلة ثانية تعليم أساسي والثانوي - نسبة الإنقطاع
عن التعليم**

Délégation	نسبة الإنقطاع عن التعليم % Taux d'abandon %						المعتدية
	تعليم ثانوي secondaire			مرحلة 2 أساسي 2 ^{ème} cycle de base			
	المجموع Total	إناث Fém.	ذكور Mas.	المجموع Total	إناث Fém.	ذكور Mas.	
Kébili Sud	5,17	3,81	7,76	3,61	1,27	5,92	قبلي الجنوبية
Kébili Nord	5,45	4,47	7,10	2,44	0,92	3,18	قبلي الشمالية
Souk Lahed	5,41	4,66	6,86	4,28	1,13	7,56	سوق الأحد
Douz Nord	7,77	6,03	11,13	2,47	1,90	3,03	دوز الشمالية
Douz Sud	10,37	8,21	15,45	2,55	1,99	3,17	دوز الجنوبية
Faouar	9,29	7,14	16,54	5,96	2,18	10,10	الفوار
Rjim Mâatoug	5,88	4,13	10,20	8,02	4,34	12,10	رجيم معتوق
Total	6,78	5,45	9,43	3,58	1,59	5,62	المجموع

Source : Commissariat Régional de l'Education

المصدر : المندوبية الجهوية للتربية

Tableau :Enseignement public : 2ème cycle de base et secondaire - Répartition des bacheliers par spécialité

جدول : التعليم العام : مرحلة ثانية تعليم أساسي والثانوي - توزيع الناجحين في البكالوريا حسب الإختصاص

Délégation	العلوم التجريبية Sc.expérimentales			الرياضيات Mathématiques			المعتمدة
	نسبة النجاح (%) Taux de réussite%	عدد الناجحين Admis	عدد المترشحين Candidats	نسبة النجاح (%) Taux de réussite%	عدد الناجحين Admis	عدد المترشحين Candidats	
Kébili Sud	50,0	12	24	-	-	-	قبلي الجنوبية
Kébili Nord	54,9	79	144	32,0	8	25	قبلي الشمالية
Souk Lahed	45,7	32	70	38,9	7	18	سوق الأحد
Douz Nord	32,5	25	77	63,6	14	22	دوز الشمالية
Douz Sud	38,0	27	71	-	-	-	دوز الجنوبية
Fauar	29,1	16	55	-	-	-	الفوار
Rjim Mâatoug	78,6	11	14	-	-	-	رجيم معتوق
Total	44,4	202	455	44,6	29	65	المجموع

Source : Commissariat Régional de l'Education

المصدر : المندوبية الجهوية للتربية

Tableau (suite)

جدول (يتبع)

Délégation	تقنية Techniques			اقتصاد وتصرف Eco. Gestion			المعتمدية
	نسبة النجاح (%) Taux de réussite%	عدد الناجحين Admis	عدد المترشحين Candidats	نسبة النجاح (%) Taux de réussite%	عدد الناجحين Admis	عدد المترشحين Candidats	
Kébili Sud	-	-	-	38,8	19	49	قبلي الجنوبية
Kébili Nord	34,5	41	119	35,0	35	100	قبلي الشمالية
Souk Lahed	49,2	31	63	58,1	18	31	سوق الأحد
Douz Nord	40,0	30	75	30,1	25	83	دوز الشمالية
Douz Sud	-	-	-	20,4	11	54	دوز الجنوبية
Faouar	-	-	-	9,3	4	43	الفوار
Rjim Mâatoug	-	-	-	-	-	-	رجيم معتوق
Total	39,7	102	257	31,1	112	360	المجموع

Source : Commissariat Régional de l'Education

المصدر : المندوبية الجهوية للتربية

Tableau (suite)

جدول (يتبع)

Délégation	علوم الإعلامية Sc.informatiques			اداب Lettres			المعتمدة
	نسبة النجاح (%) Taux de réussite%	عدد الناجحين Admis	عدد المترشحين Candidats	نسبة النجاح (%) Taux de réussite%	عدد الناجحين Admis	عدد المترشحين Candidats	
Kébili Sud	-	-	-	62,5	5	8	قبلي الجنوبية
Kébili Nord	48,3	14	29	44,1	49	111	قبلي الشمالية
Souk Lahed	-	-	-	59,0	23	39	سوق الأحد
Douz Nord	-	-	-	42,9	6	14	دوز الشمالية
Douz Sud	58,3	7	12	60,0	18	30	دوز الجنوبية
Faouar	-	-	-	11,1	4	36	الفوار
Rjim Mâatoug	-	-	-	52,6	20	38	رجيم معنوق
Total	51,2	21	41	45,3	125	276	المجموع

Source : Commissariat Régional de l'Education

المصدر : المندوبية الجهوية للتربية

Tableau (suite)

جدول (يتبع و نهاية)

Délégation	المجموع Total			رياضة Sport			المعتمدية
	نسبة النجاح (%) Taux de réussite%	عدد الناجحين Admis	عدد المرشحين Candidats	نسبة النجاح (%) Taux de réussite%	عدد الناجحين Admis	عدد المرشحين Candidats	
Kébili Sud	44,44	36	81	-	-	-	قبلي الجنوبية
Kébili Nord	45,07	256	568	75,0	30	40	قبلي الشمالية
Souk Lahed	50,23	111	221	-	-	-	سوق الأحد
Douz Nord	36,90	100	271	-	-	-	دوز الشمالية
Douz Sud	37,72	63	167	-	-	-	دوز الجنوبية
Faouar	17,91	24	134	-	-	-	الفوار
Rjim Mâatoug	59,62	31	52	-	-	-	رجيم معتوق
Total	41,57	621	1 494	75,0	30	40	المجموع

Source : Commissariat Régional de l'Education

المصدر : المندوبية الجهوية للتربية

Tableau : Enseignement secondaire libre

جدول : التعليم الثانوي الحر

Délégation	متوسط كثافة الفصل Elèves / classe	معدل التلاميذ للمدرس الواحد Elèves / enseignant	نسبة النجاح بالباكلوريا % Taux réussite au Bac %	الأساتذة Enseignants		التلاميذ Elèves		القاعات المختصة والمخابر Salles Spécialisées et laboratoires	القاعات العادية Salles Ordinaires	عدد المعاهد Lycées	المعتمدية
				منهم إناث	المجموع	منهم إناث	المجموع				
Kébili Sud	-	-	-	-	-	-	-	-	-	-	قبلي الجنوبية
Kébili Nord	-	-	81,00	110	213	32	664	9	34	4	قبلي الشمالية
Souk Lahed	-	-	13,00	17	24	5	77	1	7	1	سوق الأحد
Douz Nord	-	-	41,0	62	111	13	296	1	19	2	دوز الشمالية
Douz Sud	-	-	-	-	-	-	-	-	-	-	دوز الجنوبية
Faouar	-	-	-	-	-	-	-	-	-	-	الفوار
Rjim Mâatoug	-	-	-	-	-	-	-	-	-	-	رجيم معتوق
Total	-	-	-	189	348	50	1 037	11	60	7	المجموع

Source : Commissariat Régional de l'Education

المصدر : المندوبية الجهوية للتربية

Tableau : Enseignement Supérieur - Données générales

جدول : التعليم العالي - معطيات عامة

Etablissements	Spécialités	عدد المدرسين		عدد المتخرجين		عدد الطلبة		الإختصاصات	المؤسسة
		Nbre d'enseignants		Nombre des diplômés		Nbre d'étudiants			
		منهم إناث dont Fém.	المجموع Total	منهم إناث Dont F	المجموع Total	منهم إناث dont Fém.	المجموع Total		
Institut Supérieur des Etudes Technologiques Kébili	Administration des affaires		6	20	37	78	113	إدارة الأعمال	المعهد
	Technologies de l'informatique		12	1	2	16	41	تكنولوجيات الاعلامية	العالي
	Génie Mécanique	10	5	2	8	5	18	هندسة ميكانيكية	للدراسات
	Génie électrique		5	4	10	8	18	هندسة كهربائية	التكنولوجية
	Génie des procédés		5	6	10	14	22	هندسة الأساليب	قبلي
Total 1 :		10	33	33	67	121	212	المجموع : 1	

Source : Instituts concernés

المصدر : المؤسسات المعنية

Tableau : Enseignement Supérieur - Personnel enseignant

جدول : التعليم العالي - إطار التدريس

Établissement	المجموع		رتب أخرى		إطار تعليم ثانوي		تكنولوجي		محاضر تكنولوجي		استاذ مساعد		استاذ محاضر		استاذ تعليم عالي		المؤسسة
	Total		Autres grades		Cadres PES		Technologue		maitre technologue		Maître assistant		Maître de conférences		Professeur		
	إناث	المجموع	إناث	المجموع	إناث	المجموع	إناث	المجموع	إناث	المجموع	إناث	المجموع	إناث	المجموع	إناث	المجموع	
	Fém.	Total	Fém.	Total	Fém.	Total	Fém.	Total	Fém.	Total	Fém.	Total	Fém.	Total	Fém.	Total	
Institut Supérieur des Etudes Technologiques Kébili	10	33	-	-	3	5	5	22	2	5	-	-	-	-	-	1	المعهد العالي للدراسات التكنولوجية قبلي
Total	10	33	-	-	3	5	5	22	2	5	-	-	-	-	-	1	المجموع

Source : Instituts concernés

المصدر : المؤسسات المعنية

Tableau : Enseignement supérieur - Cités universitaires

جدول : التعليم العالي - الأحياء الجامعية

Cité universitaire	المباني الخاصة Foyers privés		المباني العمومية Foyers publics		المطاعم Restaurants		الحي الجامعي
	طاقة الإستيعاب Capacité	العدد Nombre	طاقة الإستيعاب Capacité	العدد Nombre	طاقة الإستيعاب Capacité	العدد Nombre	
Cité universitaire Kébili	-	-	588	1	500	1	الحي الجامعي قبلي

Source : Office des oeuvres universitaires pour le sud

المصدر : ديوان الخدمات الجامعية بالجنوب

Tableau : Formation professionnelle Secteur public - données globales

جدول : التكوين المهني بالقطاع العام - معطيات عامة

Centres	Spécialités	عدد المُكوِّنين		عدد المتخرجين		عدد المُكوِّنين		طاقة الإستيعاب Capacité	الإختصاصات	المركز
		Formateurs		Nombre des diplômés		Nbre d'élèves				
		منهم إناث dont Fém.	المجموع Total	منهم إناث Dont.F	المجموع Total	منهم إناث dont Fém.	المجموع Total			
Centre d'apprentissage et de formation professionnelle et d'apprentissage Kébili		المركز في طور إعادة الهيكلة Le centre est en phase de restructuration								
Centre d'apprentissage et de formation en métiers d'artisanats Douz		لا توجد عروض تكوين								
Total		0	0	0	0	0	0	0	المجموع	

Source : Direction Régionale de la Formation Professionnelle et de l'Emploi

المصدر : الإدارة الجهوية للتكوين المهني والتشغيل

Tableau : Formation professionnelle Secteur privé - données globales

جدول : التكوين المهني بالقطاع الخاص - معطيات عامة

Centres	عدد المُكوّنين Formateurs		عدد المتخرجين Diplômés		عدد المُتكوّنين Nbre d'élèves		طاقة الإستيعاب Capacité	المركز
	منهم إناث	المجموع	منهم إناث	المجموع	منهم إناث	المجموع		
	dont Fém.	Total	Dont.F	Total	dont Fém.	Total		
Etablissement "Najeh" de formation professionnelle	8	10	8	9	78	51	140	مؤسسة النجاح الخاصة للتكوين المهني بقبلي
Ecole privée des sciences d'infirmierie	8	18	47	52	120	102	180	المدرسة الخاصة لعلوم التمريض بقبلي
Etab. privé "Sana" de formation professionnelle	11	14	25	25	59	53	100	مؤسسة سناء الخاصة للتكوين المهني بدوز
Etab. privé "Raja" de formation professionnelle	6	6	10	10	27	27	120	الرجاء للتكوين المهني الخاص بدوز
Total :4 centres	33	48	90	96	284	233	540	المجموع : 4 مراكز

Source : Direction Régionale de la Formation Professionnelle et de l'Emploi

المصدر : الإدارة الجهوية للتكوين المهني والتشغيل

Tableau : Emploi - données globales

جدول : التشغيل - معطيات عامة

Délégation	عروض الشغل (دون احتساب برنامج عقد الكرامة)				طلبات الشغل (المسجلون الجدد)				المعتمدية
	Offres d'emploi (Sans compter Programme Contrat Dignité)				Demandes d'emploi (Nouveaux inscrits)				
	غير إطارات		إطارات		غير إطارات		إطارات		
	Autres		Cadres		Autres		Cadres		
منهم إناث dont Fém.	المجموع Total	منهم إناث dont Fém.	المجموع Total	منهم إناث dont Fém.	المجموع Total	منهم إناث dont Fém.	المجموع Total		
Kébili Sud	0	0	0	0	101	175	60	81	قبلي الجنوبية
Kébili Nord	0	0	0	0	114	190	84	109	قبلي الشمالية
Souk Lahed	0	0	0	0	142	224	64	81	سوق الأحد
Douz Nord	0	13	0	0	95	195	73	94	دوز الشمالية
Douz Sud	0	11	0	0	52	123	25	34	دوز الجنوبية
Faouar	0	0	0	0	156	244	30	34	الفوار
Rjim Mâatoug									رجيم معتوق
Total	0	24	0	0	660	1 151	336	433	المجموع

Source : Direction Régionale de la Formation Professionnelle et de l'Emploi

المصدر : الإدارة الجهوية للتكوين المهني والتشغيل

Tableau (suite)

جدول (يتبع)

Délégation	طلبات الشغل غير الملمية Demandes non satisfaites				التوظيفات Placements				المعتمدية
	غير إطارات Autres		إطارات Cadres		غير إطارات Autres		إطارات Cadres		
	منهم إناث dont Fém.	المجموع Total	منهم إناث dont Fém.	المجموع Total	منهم إناث dont Fém.	المجموع Total	منهم إناث dont Fém.	المجموع Total	
Kébili Sud	190	394	597	795	3	4	2	2	قبلي الجنوبية
Kébili Nord	350	602	666	911	6	8	24	26	قبلي الشمالية
Souk Lahed	252	431	697	956	5	7	5	8	سوق الأحد
Douz Nord	240	502	554	757	39	59	15	16	دوز الشمالية
Douz Sud	179	353	320	441	17	29	10	11	دوز الجنوبية
Faouar									الفوار
Rjim Mâatoug	211	361	155	204	24	26	13	16	رجيم معتوق
Total	1 422	2 643	2 989	4 064	94	133	69	79	المجموع

Source : Direction Régionale de la Formation Professionnelle et de l'Emploi

المصدر : الإدارة الجهوية للتكوين المهني والتشغيل

Tableau (suite et fin)

جدول (تابع ونهاية)

Délégation	برنامج مرافقة باعثي المؤسسات		برنامج عقد الكرامة		برنامج الخدمة المدنية التطوعية		عقد التاهيل والإدماج المهني		عقد إدماج حاملي شهادات التعليم العالي		تربص الإعداد للحياة المهنية		المعتمدة
	منهم إناث dont F.	المجموع Total	منهم إناث dont F.	المجموع Total	منهم إناث dont F.	المجموع Total	منهم إناث dont F.	المجموع Total	منهم إناث dont F.	المجموع Total	منهم إناث dont F.	المجموع Total	
Kébili Sud	22	31	22	26	115	127	-	-	-	-	178	210	قبلي الجنوبية
Kébili Nord	45	62	87	100	181	207	-	-	-	-	560	658	قبلي الشمالية
Souk Lahed	24	33	33	41	145	172	-	-	-	-	253	314	سوق الأحد
Douz Nord	37	63	60	65	118	133	-	-	-	-	359	411	دوز الشمالية
Douz Sud	29	58	24	28	141	155	-	-	-	-	194	224	دوز الجنوبية
Faouar	4	17	17	23	84	95	-	-	-	-	216	232	الفوار
Rjim Mâatoug													رجيم معنوق
Total	161	264	243	283	784	889	-	-	-	-	1 760	2 049	المجموع

Source : Direction Régionale de la Formation Professionnelle et de l'Emploi

المصدر : الإدارة الجهوية للتكوين المهني والتشغيل

Tableau : Santé - Infrastructure sanitaire dans le secteur public

جدول : الصحة - التجهيزات بالقطاع العام

دélégation	عدد الأسرة Nombre de lits	عدد المخابر Nombre de laboratoires	عدد مراكز الصحة الأساسية Nbre de centres de santé de base	عدد المستشفيات المحلية Nbre d'hôpitaux Locaux	عدد المستشفيات الجهوية Nbre d'hôpitaux régionaux	المعمدية
Kébili Sud	0	1	16	0	0	قبلي الجنوبية
Kébili Nord	262	1	13	0	1	قبلي الشمالية
Souk Lahed	15	1	9	1	0	سوق الأحد
Douz Nord	30	1	4	1	0	دوز الشمالية
Douz Sud	0	1	5	0	0	دوز الجنوبية
Fouar	12	1	7	1	0	الفوار
Rjim Mâatoug	0	1	6	0	0	رجيم معتوق
Total	319	6	60	3	1	المجموع

Source : Direction Régionale de la Santé Publique

المصدر : الإدارة الجهوية للصحة العمومية

Tableau : Santé - Infrastructure sanitaire dans le secteur privé

جدول : الصحة - التجهيزات بالقطاع الخاص

دélégation	محللات تمريض Infirmieries	مراكز لتصفية الدم Cliniques de dialyse	مخابر التحليل Laboratoires	الصيدليات Pharmacies	المصحات Nbre de cliniques	المعتمدية
Kébili Sud	0	1	0	10	0	قبلي الجنوبية
Kébili Nord	0		3		1	قبلي الشمالية
Souk Lahed	0	0	0	3	0	سوق الأحد
Douz Nord	0	0	0	6	0	دوز الشمالية
Douz Sud	0	0	0			دوز الجنوبية
Faouar	0	0	0	2	0	الفوار
Rjim Mâatoug	0	0	0	1	0	رجيم معنوق
Total	0	1	3	22	1	المجموع

Source : Direction Régionale de Santé publique

المصدر : الإدارة الجهوية للصحة العمومية

Tableau : Santé - Personnel médical

جدول : الصحة - الإطار الطبي

Délégation	القطاع العام Secteur Public								المعتمدية
	صيدالفة Pharmaciens		طب أسنان Dentistes		إختصاص Spécialistes		طب عام Généralistes		
	منهم إناث dont Fém.	المجموع Total	منهم إناث dont Fém.	المجموع Total	منهم إناث dont Fém.	المجموع Total	منهم إناث dont Fém.	المجموع Total	
Kébili Sud	5	6	6	6	5	20	17	35	قبلي الجنوبية
Kébili Nord									قبلي الشمالية
Souk Lahed	2	2	2	2	0	0	5	9	سوق الأحد
Douz Nord	2	2	3	4	0	0	11	16	دوز الشمالية
Douz Sud									دوز الجنوبية
Faouar	2	2	2	3	0	0	4	8	الفوار
Rjim Mâatoug									رجيم معتوق
Total	11	12	13	15	5	20	37	68	المجموع

Source : Direction Régionale de la Santé Publique

المصدر : الإدارة الجهوية للصحة العمومية

Tableau (suite et fin)

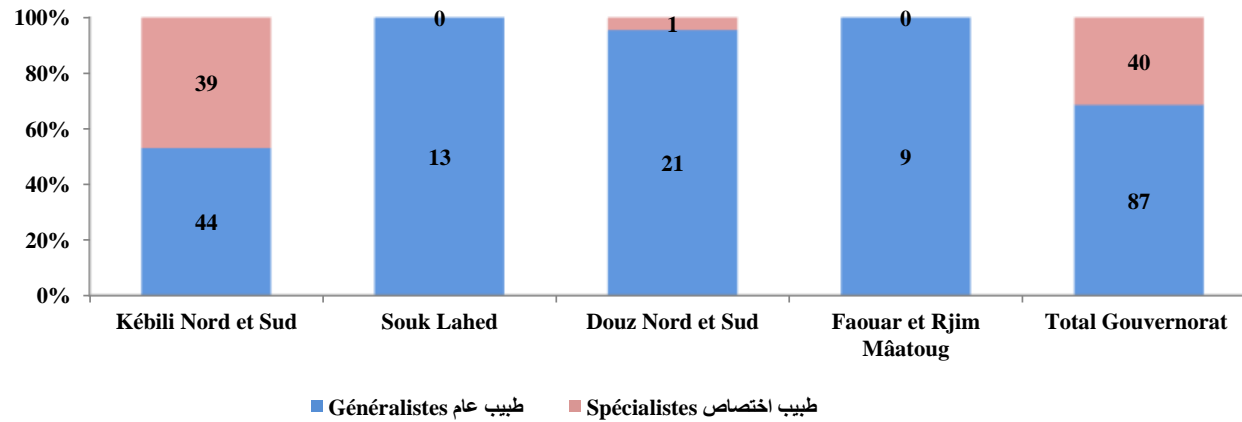
جدول (تابع ونهاية)

Délégation	القطاع الخاص Secteur Privé								المعتمدية
	صيدالفة Pharmaciens		طب أسنان Dentistes		إختصاص Spécialistes		طب عام Généralistes		
	منهم إناث dont Fém.	المجموع Total	منهم إناث dont Fém.	المجموع Total	منهم إناث dont Fém.	المجموع Total	منهم إناث dont Fém.	المجموع Total	
Kébili Sud	5	10	5	12	4	19	1	9	قبلي الجنوبية
Kébili Nord									قبلي الشمالية
Souk Lahed	0	3	1	4	0	0	0	4	سوق الأحد
Douz Nord	2	6	1	6	1	1	1	5	دوز الشمالية
Douz Sud									دوز الجنوبية
Faouar	0	2	1	1	0	0	0	1	الفوار
Rjim Mâatoug	0	1	0	0	0	0	0	0	رجيم معتوق
Total	7	22	8	23	5	20	2	19	المجموع

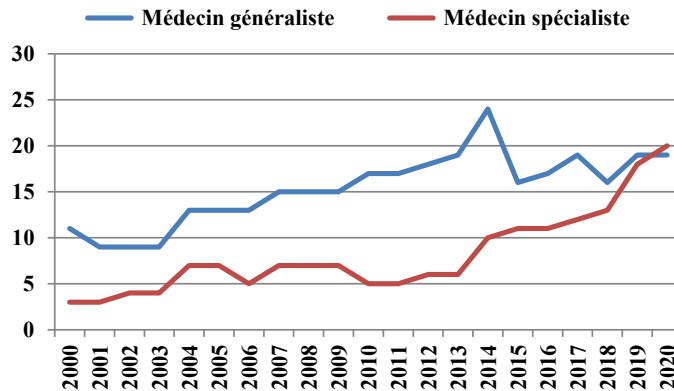
Source : Direction Régionale de la Santé Publique

المصدر : الإدارة الجهوية للصحة العمومية

توزيع الأطباء حسب المتمدية 2020 Répartition des médecins par délégation 2020



Evolution du nombre de médecins - secteur privé



Evolution du nombre de médecins - secteur public

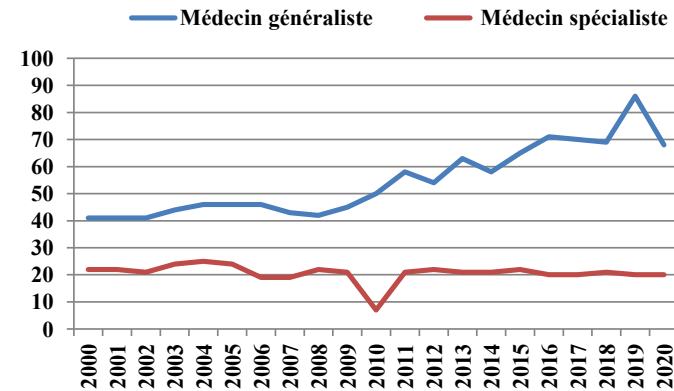


Tableau : Santé - Personnel para-médical

جدول : الصحة - الإطار شبه الطبي

Délégation	مساعدو الصحة Auxiliaires de santé publique		المرضى Infirmiers		الفنيون السامون Techniciens supérieurs								المعتمدة قوابل Sâge Femmes	
	منهم إناث dont Fém.	المجموع Total	منهم إناث dont Fém.	المجموع Total	إختصاصات أخرى Autres Spécialités		تحاليل Biologistes		أشعة Radiologistes		تبيج Anesthésistes			
					منهم إناث dont Fém.	المجموع Total	منهم إناث dont Fém.	المجموع Total	منهم إناث dont Fém.	المجموع Total	منهم إناث dont Fém.	المجموع Total		
Kébili Sud	68	78	181	298	43	62	18	25	9	22	20	26	27	قبلي الجنوبية
Kébili Nord														قبلي الشمالية
Souk Lahed	14	15	44	72	9	12	3	8	6	9	0	0	10	سوق الأحد
Douz Nord	34	38	59	92	11	14	6	7	9	10	0	0	12	دوز الشمالية
Douz Sud														دوز الجنوبية
Faouar	15	21	22	50	3	4	10	10	8	10	3	3	12	الفوار
Rjim Mâatoug														رجيم معتوق
Total	131	152	306	512	66	92	37	50	32	51	23	29	61	المجموع

Source : Direction Régionale de la Santé Publique

المصدر : الإدارة الجهوية للصحة العمومية

Tableau : Santé - Indicateurs

جدول : الصحة - المؤشرات

Délégation	عدد خدمات الصحة الإيجابية Total actes santé de la reproduction	نسبة الولادات بالوسط الصحي % Accouchement assistés %	عدد النساء المراقبات بعد الولادة Nbre des actes postnataux	عدد النساء المراقبات قبل الولادة Nbre des actes prénataux	المرشدات الإجتماعيات Assistants sociales	مراكز التنظيم العائلي centres de planning familial	المعتدية
Kébili Sud Kébili Nord Souk Lahed Douz Nord Douz Sud Faouar Rjim Mâatoug	25 051	99,2	2 936	16 772	-	-	قبلي الجنوبية قبلي الشمالية سوق الأحد دوز الشمالية دوز الجنوبية الفوار رجيم معتوق

Source : Annuaire statistique de la Tunisie 2015-2019

المصدر : النشرة السنوية لتونس 2015-2019

Tableau : Assainissement - données globales

جدول : التطهير - معطيات عامة

Commune	نسبة الربط % Taux de bran- chement %	المساكن المرتبطة بالشبكة Nbre de logements branchés	عدد محطات الضخ Nbre de stations de pompâge	طول شبكة التطهير بالمتر		محطات التطهير				البلدية
				Réseau d'assainissement (m)		Stations d'épuration				
				قنوات إستغلال مياه الأمطار arainage des eaux de pluie	شبكة التطهير Longueur du réseau ONAS	المياه المطهرة (م/3 يوم) eaux épurées (m3/J)	الطاقة (م/3 يوم) Capacité (m3/J)	عدد المشتركين Nbre d'abonnés	العدد Nbre de stations	
Kébili	58,30	6 092	4	1 800	97 658	2 626	3 130	8 232	1	قبلي
Jemna	50,1	3 973	4	645	91 710	2 116	5 364	6 541	1	دوز
Douz	98,0	1 684	2	0	42 945			2 065		القلعة
Goulaa	40,0	478	3	771	11 611	-	-	-		جمنة غير متبناة
Souk Lahed	-	-	-	5 700	-	-	-	-		سوق الاحد غير متبناة
El Faouar	-	-	-	-	-	-	-	-		الفوار غير متبناة
Rjim Mâatoug	-	-	-	-	-	-	-	-		رجيم معتوق غير متبناة
Bechelli Jersine El Blidet	-	-	-	-	-	-	-	-		بشلي جرسين البلديات غير متبناة
Béchri Fatnassa	-	-	-	-	-	-	-	-		بشري فطناسا غير متبناة
Total	35,8 (*)	12 227	13	8 916	243 924	4 742	8 494	16 838	2	المجموع

Source : Office National De L'Assainissement

المصدر : الديوان الوطني للتطهير

(*) Rapport annuel sur les indicateurs d'infrastructures 2019 (2020 prévisionnel)

(*) التقرير السنوي حول مؤشرات البنية الأساسية لسنة 2019 (2020 تقديري)

Tableau : Culture - données globales

جدول : الثقافة - معطيات عامة

Délégation	عدد الزوار Nbre de visiteurs	عدد المتاحف الخاصة Nbre de musées privés	عدد المتاحف العمومية Nbre de musées publics	عدد المهرجانات Nbre de festivals	دور الثقافة		المسارح		المكتبات العمومية				المعتمدية
					Maisons de culture		Théâtres		Bibliothèques				
					المقاعد capacité	العدد Nbre	طاقة capacité	العدد Nbre	عدد المشتركين Nbre d'abonnés	الكتب Livres disponibles	المقاعد Capacité	العدد Nbre	
Kébili Sud	-	-	-	3	-	-	-	-	500	23 682	196	2	قبلي الجنوبية
Kébili Nord	-	-	-	2	650	1	1 500	1	492	33 819	219	1	قبلي الشمالية
Souk Lahed	-	-	-	1	278	1	-	-	673	34 362	224	2	سوق الأحد
Douz Nord	-	-	-	3	-	-	-	-	272	24 770	204	2	دوز الشمالية
Douz Sud	150	-	1	5	550	1	-	-	222	18 384	88	1	دوز الجنوبية
Fouar	-	-	-	-	157	1	-	-	123	11 451	55	1	الفوار
Rjim Mâatoug	-	-	-	1	-	-	-	-	-	-	-	-	رجيم معتوق
Bib ambulante	-	-	-	-	-	-	-	-	1 302	10 109	-	2	المكتبة المتنقلة
Total	150	-	1	15	1 635	4	1 500	1	3 584	156 577	986	11	المجموع

Source : Commissariat régional des affaires culturelles

المصدر : المندوبية الجهوية للشؤون الثقافية

Tableau : Jeunesse - données globales

جدول : الشباب - معطيات عامة

Délégation	نوادي الشباب الريفي Clubs de jeune			مراكز الاصطياف والتخييم centres de campement			دور الشباب Maisons de jeunes						المعتدية	
	المنخرطون Nbre d'adhérents		العدد Nbre	الليالي المقضاة Nbre de nuitées	الطاقة Capacité	العدد Nbre	المستفيدين Nbre de bénéficiaires		المنخرطون Nbre d'adhérents		الليالي المقضاة Nbre de nuitées	عدد المبيلات Nbre de foyers		العدد Nbre
	منهم إناث dont Fém.	المجموع Total					منهم إناث dont Fém.	المجموع Total	منهم إناث dont Fém.	المجموع Total				
Kébili Sud	370	772	2	-	-	-	27 000	46 503	720	1 050	-	0	3	قبلي الجنوبية
Kébili Nord	134	400	1	-	-	-	95 000	140 000	1 410	2 300	1 173	0	8	قبلي الشمالية
Souk Lahed	320	688	2	-	-	-	17 500	25 000	292	550	-	0	2	سوق الأحد
Douz Nord	-	-	-	1 336	153	1	19 000	29 000	430	720	-	1	2	دوز الشمالية
Douz Sud	90	128	1	-	-	-	18 000	30 000	360	570	-	0	2	دوز الجنوبية
Faouar	120	300	2	-	-	-	14 000	37 000	270	400	-	0	2	الفوار
Rjim Mâatoug	-	-	1	-	-	-	4 500	15 000	118	490	-	0	1	رجيم معتوق
Total	1 034	2 288	9	1 336	153	1	195 000	322 503	3 600	6 080	1 173	1	20	المجموع

Source : Commissariat Régional de la Jeunesse et du Sport.

المصدر : المندوبية الجهوية للشباب والرياضة

Tableau : Sport - données globales

جدول : الرياضة - معطيات عامة

Délégation	وحدات النهوض بالرياضة Unités de promotion du sport	الجمعيات الرياضية المدرسية Associations Sportives Scolaires	الجمعيات الرياضية المدنية Associations sportives civiles			مضمار ألعاب قوى terrains d'athletisme	الملاعب الرياضية Terrains de sport		القاعات الرياضية Salles de sport		المعمدية
			المنخرطون Adhérents		العدد Nbre		معشبة gazonnés	صلبة terre battue	الطاقة Capacité	العدد Nbre	
			منهم إناث dont Fém.	المجموع Total							
Kébili Sud	2	8	207	435	9	0	1	200	4	قبلي الجنوبية	
Kébili Nord	2	10	260	551	9	1	2	600	5	قبلي الشمالية	
Souk Lahed	0	3	46	333	5	0	1	400	5	سوق الأحد	
Douz Nord	4	13	36	210	10	0	1	450	5	دوز الشمالية	
Douz Sud	1	10	88	177	3	0	0	100	2	دوز الجنوبية	
Fouar	0	0	0	0	1	0	1	0	0	الفوار	
Rjim Mâatoug	0	0	20	1	0	0	0	0	0	رجيم معتوق	
Total	9	44	657	1 707	37	1	4	3	1 750	21	المجموع

Source : Commissariat Régional de la Jeunesse et du Sport.

المصدر : المندوبية الجهوية للشباب والرياضة

Tableau : Enfance - données globales

جدول : الطفولة - معطيات عامة

Délégation	القطاع العام Secteur Public					المعتمدية
	المراكز المتدمجة للشباب و الطفولة Centres intégrés de la jeunesse et de l'enfance	مراكز الاعلامية للطفل Centres informatique pour enfance	مركبات الطفولة Complexe d'enfance	رياض اطفال Jardins d'enfants	نوادي الاطفال Clubs d'enfants	
Kébili Sud	0	0	1	3	0	قبلي الجنوبية
Kébili Nord	0	1	1	3	2	قبلي الشمالية
Souk Lahed	0	0	1	3	2	سوق الأحد
Douz Nord	1	0	1	1	1	دوز الشمالية
Douz Sud	0	0	0	1	0	دوز الجنوبية
Faouar	0	0	1	2	0	الفوار
Rjim Mâatoug	0	0	0	1	0	رجيم معتوق
Total	1	1	5	14	5	المجموع

Source : Commissariat de la Femme de la Famille et de l'Enfance

المصدر : المندوبية الجهوية للمرأة والأسرة و الطفولة بقبلي

Tableau (suite et fin)

جدول (تابع ونهاية)

Délégation	القطاع الخاص Secteur Privé					المعمدية
	نوادي اعلامية Centres informatique	محاضن الاطفال Crèches	محاضن مدرسية Garderies Scolaires	رياض اطفال Jardins d'enfants	نوادي الاطفال Clubs d'enfants	
Kébili Sud	0	1	9	16	0	قبلي الجنوبية
Kébili Nord	0	3	12	32	0	قبلي الشمالية
Souk Lahed	0	0	2	24	0	سوق الأحد
Douz Nord	0	2	2	30	0	دوز الشمالية
Douz Sud	0	0	2	15	0	دوز الجنوبية
Faouar	0	0	2	21	0	الفوار
Rjim Mâatoug	0	0	0	3	0	رجيم معتوق
Total	0	6	29	141	0	المجموع

Source : Commissariat de la Femme de la Famille et de l'Enfance

المصدر : المندوبية الجهوية للمرأة والأسرة والطفولة بقبلي

Tableau : Promotion sociale - données globales

جدول : النهوض الاجتماعي - معطيات عامة

Délégation	المعوقون Handicapés			عدد الجمعيات الإجتماعية Nbre d'associations sociales	عدد المراكز المحلية للعمل الإجتماعي Nbre de centres de travail social locaux	الإعتمادات المخصصة للمنح بالآلاف دينار Montant des allocations en 1000 DT	عدد العائلات المنتفعة فعليا Familles bénéficiaires d'une allocation	عدد العائلات المعوزة Nbre de familles nécessiteuses	المعتمدية
	مؤسسات التأطير Etablissements d'encadrement	العدد Nbre							
		منهم إناث dont Fém.	المجموع Total						
Kébili Sud	-	528	1 375	1	1	2 097	971	1 020	قبلي الجنوبية
Kébili Nord	-	562	1 503	1	1	2 982	1 381	1 430	قبلي الشمالية
Souk Lahed	-	463	1 350	1	1	3 620	1 676	1 700	سوق الأحد
Douz Nord	-	424	1 194	1	1	2 557	1 184	1 340	دوز الشمالية
Douz Sud	-	267	886	1	1	1 043	483	558	دوز الجنوبية
Faouar	-	264	643	1	1	2 160	1 000	1 075	الفوار
Rjim Mâatoug	-	52	124	0	1	-	-	-	رجيم معتوق
Total	-	2 560	6 877	6	7	14 461	6 695	7 123	المجموع

Source : Direction régionale des affaires sociales

المصدر : الإدارة الجهوية للشؤون الإجتماعية

Tableau : Affaires religieuses- écoles coraniques

جدول : الشؤون الدينية - قطاع الكتاتيب

Délégation	عدد الأطفال Nombre d'enfants				عدد المؤدبين Nombre de Muddebs		عدد الكتاتيب Nombre d'écoles coraniques	المعتمدية
	5 سنوات 5 ans		4 سنوات 4 ans		منهم إناث dont Fém.	المجموع Total		
	منهم إناث dont Fém.	المجموع Total	منهم إناث dont Fém.	المجموع Total				
Kébili Sud	87	168	123	251	12	16	15	قبلي الجنوبية
Kébili Nord	97	195	85	180	15	16	14	قبلي الشمالية
Souk Lahed	30	54	40	70	4	6	8	سوق الأحد
Douz Nord	48	91	31	58	2	5	9	دوز الشمالية
Douz Sud	25	40	32	54	3	4	6	دوز الجنوبية
Faouar	13	24	24	44	1	4	6	الفوار
Rjim Mâatoug	0	0	0	0	0	0	0	رجيم معتوق
Total	300	572	335	657	37	51	58	المجموع

Source : Direction Régionale des Affaires Religieuses

المصدر : الإدارة الجهوية للشؤون الدينية

Tableau : Affaires religieuses - Monuments

جدول : الشؤون الدينية - المعالم الدينية

Délégation	الاطارات الدينية Personnels					المعالم الدينية Monuments religieux		المعمدية	
	الوعاظ Prédicateurs		عدد القائمين على الشؤون Autres	عدد المؤذنين Mouadhins	عدد أئمة الخمس Imam Khams	عدد الأئمة الخطباء Imam Khatib	المساجد Mosquées		الجوامع Mosquées
	منهم إناث dont Fém.	المجموع Total							
Kébili Sud	1	3	33	31	33	26	6	28	قبلي الجنوبية
Kébili Nord	1	3	30	30	26	21	7	23	قبلي الشمالية
Souk Lahed	2	3	31	27	27	22	7	24	سوق الأحد
Douz Nord	1	2	18	18	15	15	2	16	دوز الشمالية
Douz Sud	1	2	13	10	10	8	1	13	دوز الجنوبية
Faouar	2	3	14	14	14	10	3	12	الفوار
Rjim Mâatoug	0	0	7	7	7	7	0	7	رجيم معتوق
Total	8	16	146	137	132	109	26	123	المجموع

Source : Direction Régionale des Affaires Religieuses

المصدر : الإدارة الجهوية للشؤون الدينية

Tableau : Justice - Carte Juridique

جدول : العدل - الخارطة القضائية

دélégation	المحكمة أو فرع العقارية Tribunal immobilier ou branche	محاكم الاستئناف Cours d'appel	المحاكم الابتدائية Tribunal de première instance	محاكم الناحية Justices Cantionales	المعمدية
Kébili Sud	1	-	-	-	قبلي الجنوبية
Kébili Nord	-	-	1	1	قبلي الشمالية
Souk Lahed	-	-	-	-	سوق الأحد
Douz Nord	-	-	-	1	دوز الشمالية
Douz Sud	-	-	-	-	دوز الجنوبية
Faouar	-	-	-	-	الفوار
Rjim Mâatoug	-	-	-	-	رجيم معتوق
Total	1	0	1	2	المجموع

Source : Direction Régionale de la Justice

المصدر : الإدارة الجهوية للعدل

الجزء الرابع : قطاع الإنتاج

Quatrième partie : Secteurs productifs

Tableau : Ressources en eaux

جدول : الموارد المائية

Source	عدد الآبار المجهزة Nbre de puits équipés	الكمية المستغلة (مليون م ³ /السنة) Quantités prélevées Mm3 / an	الموارد (مليون م ³ /السنة) Ressources disponibles Mm3 / an	المصدر
<u>Eaux souterraines</u>	<u>571</u>	<u>523,14</u>	<u>242,19</u>	<u>المياه الجوفية</u>
Nappes phréatiques	306	0,17	5,49	المائدة السطحية
Nappes profondes	265	522,97	236,70	المائدة العميقة
<u>Eaux de ruissellement</u>	-	<u>10,5</u>	<u>27</u>	<u>مياه السيول</u>
<u>Eaux usées</u>	ري المساحات الخضراء داخل محطات التطهير	<u>0,07</u>	<u>1,49</u>	<u>المياه المعالجة</u>
<u>Eaux de drainage agricole</u>	-	<u>0</u>	<u>39,25</u>	<u>مياه الصرف الزراعي</u>
Total	571	533,7	309,9	الجملة

Source : Commissariat Régional au Développement Agricole

المصدر : المندوبية الجهوية للتنمية الفلاحية : دائرة الموارد المائية

Tableau : Caractéristiques de la nappe phréatique

جدول : خصوصيات المائدة السطحية

Nom de la nappe	عدد الآبار المجهزة Nbre de puits équipés	الكمية المستغلة (مليون م ³ /السنة) Quantités prélevées Mm3 / an	الموارد (مليون م ³ /السنة) Ressources disponibles Mm3 / an	الملوحة (غ/ل) Salinité (g/l)	العمق (متر) Profondeur (m)	إسم المائدة
Nappe Oasis Kébili	24	0,03	0,94	16-3,8	8,8-2,5	واحات قبلي
Nappe Oasis Douz	129	0,08	0,95	18-3,3	15-3	واحات دوز
Nappe Oasis Souk El Ahed	75	0,03	0,94	17-3,5	8,5-1,5	واحات سوق الأحد
Nappe Nefzaoua Est	26	0,01	0,47	9,9-0,5	34-4,6	نفزاوة الشرقية
Nappe Nefzaoua Ouest	21	0,00	0,78	10,4-3	18,8-5,7	نفزاوة الغربية
Nappe Nefzaoua Sud	15	0,00	0,63	5,4-5,2	28-18	نفزاوة الجنوبية
Nappe Nefzaoua Nord	16	0,02	0,78	9,3-1,7	37-7,3	نفزاوة الشمالية
Total	306	0,17	5,49	18-0,5	37-1,5	المجموع

Source : Commissariat Régional au Développement Agricole

المصدر : المندوبية الجهوية للتنمية الفلاحية : دائرة الموارد المائية

Tableau : Caractéristiques de la nappe profonde

جدول : خصوصيات المائدة العميقة

Nom de la nappe	عدد الآبار المجهزة Nbre de puits équipés	الكمية المستغلة (مليون م ³ /السنة) Quantités prélevées Mm3 / an	الموارد (مليون م ³ /السنة) Ressources disponibles Mm3 / an	الملوحة (غ/ل) Salinité (g/l)	العمق (متر) Profondeur (m)	اسم المائدة
Nappe Complexe Terminal de : Nefzaoua Rjim Maâtoug	7878+ 172 بنر خاصة	385,83	142,2	8-0,6	300-50	المركب النهائي نفزاوة
	1375+ 47 بنر خاصة	56,16	63,0	3,2-1,3	320-150	رجيم معتوق
Nappe Continental Intercalaire	46	80,98	31,5	5,5-2,5	2800-60	القاري الوسيط
Total	9253 + 265 بنرا خاصة	522,97	236,70	8 - 0,6	2800 - 50	المجموع

Source : Commissariat Régional au Développement Agricole

المصدر : المندوبية الجهوية للتنمية الفلاحية : دائرة الموارد المائية

Tableau : Répartition de la superficie selon la catégorie d'occupation du sol (ha)

جدول : توزيع المساحة الجمالية حسب نوعية إستغلال الأرض (هك)

Délégation	المساحة الجمالية Superficie totale	المساحة غير الفلاحية Terres Incultes	المساحة الصالحة للفلاحة Superficie agricole utile				المعمدية
			المجموع Total	الغابات Forêt	المراعي Parcours	الأراضي الزراعية Terres cultivables	
Kébili Sud	86 514	34 314	52 200	1 132	42 747	8 321	قبلي الجنوبية
Kébili Nord	102 400	64 535	37 865	386	34 864	2 615	قبلي الشمالية
Souk Lahed	268 270	233 023	35 247	481	9 869	24 897	سوق الأحد
Douz Nord	821 136	448 936	372 200	1 127	359 773	11 300	دوز الشمالية
Douz Sud							دوز الجنوبية
Faouar	967 226	843 559	123 667	1 004	119 796	2 867	الفوار
Rjim Mâatoug							رجيم معنوق
Total	2 245 546	1 624 367	621 179	4 130	567 049	50 000	المجموع

Source : Commissariat Régional au Développement Agricole

المصدر : المندوبية الجهوية للتنمية الفلاحية

Tableau : Répartition des terres cultivables (ha)

جدول : إستغلال الأراضي الزراعية (هك)

Délégation	زراعات أخرى Autres Cultures	أشجار مثمرة Arboriculture	التخيل Palmiers	الخضروات Légumes	الأعلاف Fourrages	الحبوب Céréaliculture	المعمدية
Kébili Sud	-	495	9 887	400	1 650	490	قبلي الجنوبية
Kébili Nord	-	271	3 954	250	850	460	قبلي الشمالية
Souk Lahed	-	271	6 945	400	1 520	920	سوق الأحد
Douz Nord	-	129	2 723	250	960	510	دوز الشمالية
Douz Sud	-	179	7 144	350	1 020	550	دوز الجنوبية
Faouar	-	67	3 975	250	900	450	الفوار
Rjim Mâatoug	-	23	2 163	200	550	320	رجيم معتوق
Total	-	1 435	36 791	2 100	7 450	3 700	المجموع

Source : Commissariat Régional au Développement Agricole

المصدر : المندوبية الجهوية للتنمية الفلاحية

Tableau : Répartition des exploitations agricoles selon la taille

جدول : توزيع المستغلات الفلاحية حسب الحجم

Taille	النسبة (%) Taux (%)	المساحة (هكتار) Superficie (Ha)	النسبة (%) Taux (%)	عدد المستغلات Nbre d'exploitations	الحجم
0-0,49 ha	11,5	4 224	50	20 330	من 0 إلى 0,49
0,5-0,99 ha	21,3	7 828	24,2	9 860	من 0,5 إلى 0,99
1-1,49 ha	20,3	7 482	12,7	5 155	من 1 إلى 1,49
1,5-1,99 ha	16,7	6 153	7,7	3 145	من 1,5 إلى 1,99
2-4,99 ha	27,3	10 038	5,1	2 083	من 2 إلى 4,99
5 ha et plus	2,9	1 067	0,3	126	من 5 إلى ما فوق
Total	100	36 792	100	40 699	المجموع

Source : Résultats de l'enquête sur les structures des exploitations agricoles 2004-2005

المصدر : نتائج الاستمارة حول هيكلية المستغلات الفلاحية 2004-2005

Tableau : Périmètres irrigués

جدول : المناطق السقوية

Délégation	المناطق السقوية الخاصة		المناطق السقوية العمومية		المعمدية
	Périmètres irrigués Privés		Périmètres irrigués Publics		
	المساحة (هك) Superficie (ha)	العدد Nbre	المساحة (هك) Superficie (ha)	العدد Nbre	
Kébili Sud	7 454	-	2 433	28	قبلي الجنوبية
Kébili Nord	2 269	-	1 685	25	قبلي الشمالية
Souk Lahed	4 815	-	2 130	24	سوق الأحد
Douz Nord	2 246	-	477	6	دوز الشمالية
Douz Sud	6 154	-	990	10	دوز الجنوبية
Faouar	3 179	-	796	11	الفوار
Rjim Mâatoug	-	-	2 163	29	رجيم معتوق
Total	26 117	-	10 674	133	المجموع

Source : Commissariat Régional au Développement Agricole

المصدر : المندوبية الجهوية للتنمية الفلاحية - دائرة المناطق السقوية

Tableau : Cultures annuelles - en irrigué

جدول : الزراعات السنوية - نمط سقوي

Délégation	البقول Légumineuses		الخضروات Légumes		الأعلاف Fourrages		الحبوب Céréales		المعمدية
	الإنتاج (طن)	المساحة (هك)	الإنتاج (طن)	المساحة (هك)	الإنتاج (طن)	المساحة (هك)	الإنتاج (طن)	المساحة (هك)	
	Prod.(T)	Sup.(ha)	Prod.(T)	Sup.(ha)	Prod.(T)	Sup.(ha)	Prod.(T)	Sup.(ha)	
Kébili Sud	-	-	4 600	400	230	1 650	920	490	قبلي الجنوبية
Kébili Nord	-	-	2 500	250	100	850	530	460	قبلي الشمالية
Souk Lahed	-	-	4 880	400	220	1 520	1 300	920	سوق الأحد
Douz Nord	-	-	2 500	250	130	960	640	510	دوز الشمالية
Douz Sud	-	-	4 500	350	140	1 020	760	550	دوز الجنوبية
Faouar	-	-	3400	250	100	900	610	450	الفوار
Rjim Mâatoug	-	-	1100	200	70	550	350	320	رجيم معنوق
Total	-	-	23 480	2 100	990	7 450	5 110	3 700	المجموع

Source : Commissariat Régional au Développement Agricole

المصدر : المندوبية الجهوية للتنمية الفلاحية

Tableau : Cultures sous serres

جدول : الزراعات المحمية

دélégation	الإنتاج (طن) Production (T)	المساحة المزروعة (هك) Sup. cultivée (ha)	مساحة البيوت المحمية (هك) Sup.des serres (ha)	عدد البيوت المحمية Nombre de serres	المعتمدية
Kébili Sud	940,0	14,4	13,7	274	قبلي الجنوبية
Kébili Nord	2600	50,5	34,8	695	قبلي الشمالية
Souk Lahed	0	0	0	0	سوق الأحد
Douz Nord	67	1,2	1,0	19	دوز الشمالية
Douz Sud	40	0	0	8	دوز الجنوبية
Faouar	180,5	3,5	4,0	79	الفوار
Rjim Mâatoug	0	0	0	0	رجيم معتوق
Total	3 827,5	69,6	53,8	1 075	المجموع

Source : Commissariat Régional au Développement Agricole

المصدر : المندوبية الجهوية للتنمية الفلاحية

Tableau : Arboriculture - en irrigué

جدول : الأشجار المثمرة - نمط سقوي

Délégation	أنواع أخرى		تين		عنب		رمان		نخيل		زيتان		المعمدية
	Autres		Figues		Raisins		Grenades		Dattes		Olives		
	الإنتاج (طن) Prod. (T)	المساحة (هك) Sup. (ha)	الإنتاج (طن) Prod. (T)	المساحة (هك) Sup. (ha)	الإنتاج (طن) Prod. (T)	المساحة (هك) Sup. (ha)	الإنتاج (طن) Prod. (T)	المساحة (هك) Sup. (ha)	الإنتاج (طن) Prod. (T)	المساحة (هك) Sup. (ha)	الإنتاج (طن) Prod. (T)	المساحة (هك) Sup. (ha)	
Kébili Sud	20	70	80	80	80	25	90	100	66 162	9 887	7	220	قبلي الجنوبية
Kébili Nord	10	45	70	70	20	6	60	85	16 732	3 954	4	65	قبلي الشمالية
Souk Lahed	13	40	55	50	30	17	50	70	53 096	6 945	40	94	سوق الأحد
Douz Nord	12	20	25	30	40	12	20	35	45 439	2 723	15	32	دوز الشمالية
Douz Sud	10	35	45	40	65	25	15	40	21 001	7 144	12	39	دوز الجنوبية
Faouar	9	10	20	18	20	4	14	15	25 446	3 975	3	20	الفوار
Rjim Mâatoug	6	5	5	2	5	1	1	5	22 163	2 163	2	10	رجيم معتوق
Total	80	225	300	290	260	90	250	350	250 039	36 791	83	480	المجموع

Source : Commissariat Régional au Développement Agricole

المصدر : المندوبية الجهوية للتنمية الفلاحية

Tableau : Elevage - Répartition du cheptel (têtes)

جدول : تربية الماشية - توزيع القطيع (رأس)

Délégation	الأرانب المنتجة Nbre de lapines	عدد المراتب Unités cunicoles	عدد المداجن Nbre de poulaillers	أجباح نحل Ruches	الإبل Camelins	الماعز Caprins	الأغنام Ovins	الأبقار Bovins	المعمدية
Kébili Sud	-	-	-	348	1 400	21 383	8 764	11	قبلي الجنوبية
Kébili Nord	-	-	-	-	1 000	13 553	20 341	11	قبلي الشمالية
Souk Lahed	-	-	-	166	200	10 831	24 992	89	سوق الأحد
Douz Nord	-	-	-	536	3 000	25 450	37 210	8	دوز الشمالية
Douz Sud	-	-	-	-	4 200	25 378	26 560	63	دوز الجنوبية
Faouar	-	-	-	-	1 200	29 611	30 818	3	الفوار
Rjim Mâatoug	-	-	-	-	2 000	5 542	8 918	-	رجيم معتوق
Total	-	-	-	1 050	13 000	131 748	157 603	185	المجموع

Source : Commissariat Régional au Développement Agricole

المصدر : المندوبية الجهوية للتنمية الفلاحية

Tableau : Elevage- Production (tonnes)

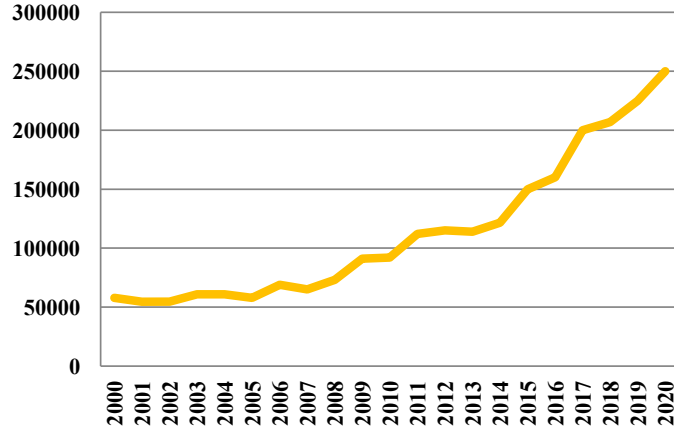
جدول : تربية الماشية - الإنتاج (طن)

Délégation	Autres productions - أنواع أخرى				Viandes - اللحوم					Lait - الحليب		المعتمدية
	الجلود Cuir	الصفوف Laine	العسل Miel	البيض (الف وحدة) Œufs (milliers)	الدواجن Volailles	الإبل Camelin	الماعز Caprin	الأغنام Ovin	الأبقار Bovin	الماعز Caprin	الأبقار Bovin	
Kébili Sud	380	32	3,3	-	-	23,6	52	41	0,5	1 746	40	قبلي الجنوبية
Kébili Nord	816	70	1,4	-	-	16,5	52	41	0,5	1 076	10	قبلي الشمالية
Souk Lahed	1 020	93	-	-	-	4	27	114	4,3	1 600	96	سوق الأحد
Douz Nord	1 565	134	-	-	-	54	63	173	0,4	2 800	24	دوز الشمالية
Douz Sud	1 156	99	4,5	-	-	75	63	123	3	2 780	206	دوز الجنوبية
Faouar	1 292	110	-	-	-	21	75	143	0,2	2 670		الفوار
Rjim Mâatoug	576	46	-	-	-	41,9	5	101	0	670	0	رجيم معتوق
T total	6 805	584	9,2	-	-	236,0	337	736	8,9	13 342	376	المجموع

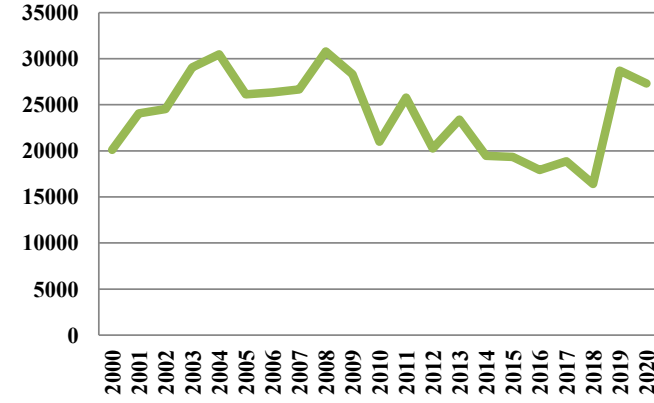
Source : Commissariat Régional au Développement Agricole

المصدر : المندوبية الجهوية للتنمية الفلاحية

تطور إنتاج التمور (طن)
(Evolution de la production des Dattes (tonnes



تطور إنتاج الخضروات (طن)
Evolution de la production des légumes ((tonnes



تطور إنتاج اللحوم الحمراء (طن)
Evolution de la production des viandes rouges ((tonnes

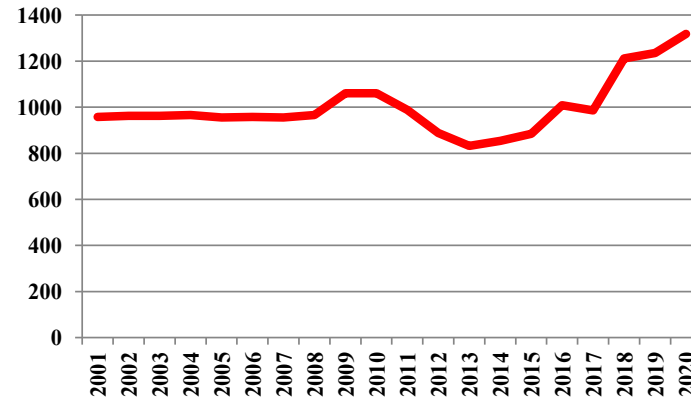


Tableau : Institutions de développement agricole

جدول : مؤسسات التنمية الفلاحية

Délégation	مجامع التنمية الفلاحية Groupements développement agricole	وحدات تخزين التمور		المعاصر		الجمعيات المانية Associations d'Intérêts Collectifs eau	مراكز الإشعاع الفلاحي centres de rayonnement agricole	خلايا الإرشاد الفلاحي cellules de vulgarisation agricole	تعاضديات الخدمات			المعمدية
		unités de conditionnement des dattes		Huileries					Coopératives de service			
		الطاقة طن/ يوم Capacité tonnes/jour	العدد Nbre	طاقة العصر طن/ يوم Capacité tonnes/jour	العدد Nbre				المنخرطون adhérents	العدد Nbre		
									منهم اناث Dont Fém.	المجموع Total		
Kébili Sud	-	2 000	4	1	1	28	1	1	11	607	8	قبلي الجنوبية
Kébili Nord	-	9 500	8	-	-	25	0	1	4	14	2	قبلي الشمالية
Souk Lahed	-	2 500	3	-	-	24	0	1	-	410	2	سوق الأحد
Douz Nord	-	6 185	7	-	-	6	0	1	8	684	4	دوز الشمالية
Douz Sud	-	2 000	3	-	-	10	0	1	13	410	3	دوز الجنوبية
Fauar	-	0	0	-	-	11	1	1	8	155	6	الفوار
Rjim Mâatoug	-	0	0	-	-	29	0	1	-	-	-	رجيم معنوق
Total	-	22 185	25	1	1	133	2	7	44	2 280	25	المجموع

Source : Commissariat Régional au Développement agricole

المصدر : المندوبية الجهوية للتنمية الفلاحية

Tableau : Investissement agricole - Répartition des projets selon la délégation

جدول : الإستثمار الفلاحي - توزيع المشاريع حسب المعتبرية

Délégation	المشاريع المنجزة Projets réalisés			المشاريع المصادق عليها Projets approuvés			المشاريع المصرح بها Projets déclarés			المعتبرية
	مواطن الشغل Emplois	الإستثمار (أ.د.) Investissement (milles DT)	العدد Nbre	مواطن الشغل Emplois	الإستثمار (أ.د.) Investissement (milles DT)	العدد Nbre	مواطن الشغل Emplois	الإستثمار (أ.د.) Investissement (milles DT)	العدد Nbre	
Kébili Sud	30	2 505,0	34	48	5 621,7	55	53	5088,20	57	قبلي الجنوبية
Kébili Nord	13	1 130,0	16	23	1 952,5	23	27	2042,11	27	قبلي الشمالية
Souk Lahed	23	1 827,0	30	16	2 347,6	20	18	2215,17	30	سوق الأحد
Douz Nord	11	730,0	10	12	1 118,0	16	13	2442,26	15	دوز الشمالية
Douz Sud	23	1 056,0	10	16	1 814,9	17	14	1671,03	15	دوز الجنوبية
Faouar	12	937,0	12	24	2 406,2	26	29	3451,08	23	الفوار
Rjim Mâatoug	5	358,0	5	11	993,3	15	8	737,40	11	رجيم معتوق
Total	117	8 543,0	117	150	16 254,2	172	162	17 647,2	178	المجموع

Source : Agence de Promotion des Investissements Agricoles

المصدر : وكالة النهوض بالإستثمارات الفلاحية

Tableau : Investissement agricole - Répartition des projets selon la branche

جدول : الإستثمار الفلاحي - توزيع المشاريع حسب القطاع

Branche	المشاريع المنجزة Projets réalisés			المشاريع المصادق عليها Projets approuvés			المشاريع المصرح بها Projets déclarés			القطاع
	مواطن الشغل Emplois	الإستثمار (أ.د.) Investissement (milles DT)	العدد Nbre	مواطن الشغل Emplois	الإستثمار (أ.د.) Investissement (milles DT)	العدد Nbre	مواطن الشغل Emplois	الإستثمار (أ.د.) Investissement (milles DT)	العدد Nbre	
Agriculture	32	3 668,0	60	56	4 971,8	81	76	7 517,4	89	الفلاحة
1ère transformation	35	2 546,0	21	34	4 953,3	35	39	5 938,2	38	تحويل أولي
Services agricoles	50	2 329,0	36	60	6 329,0	56	47	4 191,7	51	الخدمات الفلاحية
Total	117	8 543,0	117	150	16 254,0	172	162	17 647,2	178	المجموع

Source : Agence de Promotion des Investissements Agricoles

المصدر : وكالة النهوض بالإستثمارات الفلاحية

Tableau : Zones industrielles - données globales

جدول : المناطق الصناعية - معطيات عامة

Délégation	عدد المقاسم المستغلة Nbre de lots exploités	العدد الجملي للمقاسم Nbre total de lots	المساحة المستغلة (الهكتار) Sup. exploitée (ha)	المساحة المهينة (الهكتار) Sup. aménagée (ha)	المساحة الجملية (الهكتار) Sup. totale (ha)	عدد المناطق الصناعية Nbre de zones industrielles	المعتمدية
Kébili Sud	-	-	-	-	-	-	قبلي الجنوبية
Kébili Nord	11	18	3	6,5	6,5	1	قبلي الشمالية
Souk Lahed	-	-	-	-	-	-	سوق الأحد
Douz Nord	6	51	2	20	37	1	دوز الشمالية
Douz Sud	-	-	-	-	-	-	دوز الجنوبية
Faouar	-	-	-	-	-	-	الفوار
Rjim Mâatoug	-	-	-	-	-	-	رجيم معنوق
Total	17	69	5,1	26,5	43,8	2	المجموع

Source : Agence foncière industrielle

المصدر : الوكالة العقارية الصناعية

Tableau : Industries manufacturières - Répartition des entreprises selon la délégation et la branche

جدول : الصناعات المعملية - توزيع المؤسسات الصناعية حسب المعتمدية والقطاع

Délégation	المجموع Total	الصناعات المختلفة Industries diverses	صناعة الجلود والأحذية Industries du cuir et de la chaussure	صناعة الخشب والأثاث والخفاف Industries du bois, du liège et de l'ameub- lement	صناعة النسيج والملابس Industries textile et habille- ment	الصناعات الكيميائية والمطاطية Industries chimiques	الصناعات الكهربائية والكهر ومنزلية Industries électriques, électroniques et de l'électroménager	الصناعات الميكانيكية والمعدنية Industries mécaniques métallurgiqu	صناعة مواد البناء والخزف والبلور Industries matériaux de constructi- on céramique et verre	الصناعات الغذائية والفلاحية Industries agro- alimentaires	المعتمدية
Kébili Sud	6	-	-	-	-	-	-	-	-	6	قبلي الجنوبية
Kébili Nord	15	2	-	-	1	2	-	-	4	6	قبلي الشمالية
Souk Lahed	8	-	-	-	-	1	-	-	-	7	سوق الأحد
Douz Nord	13	2	-	-	2	-	-	-	-	9	دوز الشمالية
Douz Sud	7	-	-	-	-	-	-	-	-	7	دوز الجنوبية
Faouar	3	-	-	-	-	-	-	-	-	3	الفوار
Rjim Mâatoug	0	-	-	-	-	-	-	-	-	-	رجيم معنوق
Total	52	4	0	0	3	3	0	0	4	38	المجموع

Source : Agence de Promotion de l'Industrie et de l'innovation

المصدر : وكالة النهوض بالصناعة والتجديد

Tableau : Industries manufacturières - Répartition des entreprises selon la délégation

جدول : الصناعات المعملية - توزيع المؤسسات الصناعية حسب المعتمدية

Délégation	مواطنن الشغل Emplois		الإستثمار (أ.د.) Investissement (mille dinars)	العدد Nombre	المعتمدية
	منهم إناث dont Fém.	المجموع Total			
Kébili Sud	201	216	6 049,1	6	قبلي الجنوبية
Kébili Nord	182	267	29 025,3	15	قبلي الشمالية
Souk Lahed	60	75	1 835,8	8	سوق الأحد
Douz Nord	190	238	10 905,2	13	دوز الشمالية
Douz Sud	185	205	9 560,3	7	دوز الجنوبية
Fauar	-	-	610,2	3	الفوار
Rjim Mâatoug	0	0	0	0	رجيم معنوق
Total	818	1 001	57 986,0	52	المجموع

Source : Agence de Promotion de l'Industrie et de l'innovation

المصدر : وكالة النهوض بالصناعة والتجديد

Tableau : Industries manufacturières - Répartition des entreprises selon la branche

جدول :الصناعات المعملية - توزيع المؤسسات الصناعية حسب القطاع

Branches	مواطن الشغل Emplois		الإستثمار (أ.د.) Investissement (mille dinars)	العدد Nombre	القطاع
	منهم إناث dont Fém.	المجموع Total			
I. Agro-alimentaires			37 471,8	38	الصناعات الغذائية
I.Mat.de cons.Céramique et Verre			19 610,6	4	صناعة مواد البناء والخزف والبلور
I. Mécanique et métallurgique			-	-	الصناعات الميكانيكية والمعدنية
I. Électrique et électroménager	818	1 001	-	-	الصناعات الكهربائية والكهرومنزلية
I. Chimique			127,0	3	الصناعات الكيميائية
I.Textile,Habillement			87,3	3	صناعة النسيج والملابس
I.Cuir et de la chaussure					صناعة الجلود والأحذية
I. Diverses			777,4	4	الصناعات المختلفة
Total	818	1 001	58 074,0	52	المجموع

Source : Agence de Promotion de l'Industrie et de l'innovation

المصدر : وكالة النهوض بالصناعة والتجديد

Tableau : Industries manufacturières - Répartition des entreprises exportatrices selon la délégation

جدول : الصناعات المعملية - توزيع المؤسسات الصناعية المصدرة كليا حسب المعتمدية

Délégation	مواطنن الشغل Emplois		الإستثمار (أ.د.) Investissement (mille dinars)	العدد Nombre	المعتمدية
	منهم إناث dont Fém.	المجموع Total			
Kébili Sud	112	145	4 300,0	2	قبلي الجنوبية
Kébili Nord	99	120	8 967,0	2	قبلي الشمالية
Souk Lahed	1	2	310,0	1	سوق الأحد
Douz Nord	103	119	6 424,0	2	دوز الشمالية
Douz Sud	130	186	8 805,8	4	دوز الجنوبية
Faouar	-	-	-	-	الفوار
Rjim Mâatoug	-	-	-	-	رجيم معتوق
Total	445	572	28 806,8	11	المجموع

Source : Agence de Promotion de l'Industrie et de l'innovation

المصدر : وكالة النهوض بالصناعة والتجديد

Tableau : Industries manufacturières - Répartition des entreprises exportatrices selon la branche

جدول : الصناعات المعملية - توزيع المؤسسات الصناعية المصدرة كليا حسب القطاع

Branches	مواطن الشغل Emplois		الإستثمار (أ.د.) Investissement (mille dinars)	العدد Nombre	القطاع
	منهم إناث dont Fém.	المجموع Total			
I. Agro-alimentaires	445	572	28 806,8	11	الصناعات الغذائية
I.Mat.de cons.Céramique et Verre	-	-	-	-	صناعة مواد البناء والخزف والبلور
I. Mécanique et métallurgique	-	-	-	-	الصناعات الميكانيكية والمعدنية
I. Électrique et électroménager	-	-	-	-	الصناعات الكهربائية والكهرومنزلية
I. Chimique	-	-	-	-	الصناعات الكيميائية
I.Textile,Habillement	-	-	-	-	صناعة النسيج والملابس
I.Cuir et de la chaussure	-	-	-	-	صناعة الجلود والأحذية
I. Diverses	-	-	-	-	الصناعات المختلفة
Total	445	572	28 806,8	11	المجموع

Source : Agence de Promotion de l'Industrie et de l'innovation

المصدر : وكالة النهوض بالصناعة والتجديد

Tableau : Répartition des projets industriels selon la délégation

**جدول : توزيع المشاريع الصناعية المعلن عنها حسب
المعتمدية**

Délégation	المشاريع المنجزة Projets réalisés			المشاريع المصادق بها Projets approuvés			المشاريع المصرح بها Projets déclarés			المعتمدية
	مواطن الشغل Emplois	الإستثمار (أ.د.) Investissement (mille dinars)	العدد Nombre	مواطن الشغل Emplois	الإستثمار (أ.د.) Investissement (mille dinars)	العدد Nombre	مواطن الشغل Emplois	الإستثمار (أ.د.) Investissement (mille dinars)	العدد Nombre	
Kébili Sud	3	250,0	1	-	-	-	59	1 933,6	3	قبلي الجنوبية
Kébili Nord	4	120,0	1	-	-	-	167	5 539,5	12	قبلي الشمالية
Souk Lahed	5	270,7	2	-	-	-	50	376,0	4	سوق الأحد
Douze Nord	19	1 610,0	3	-	-	-	224	5 320,6	7	دوز الشمالية
Douze Sud	1	25,0	1	-	-	-	31	1 090,7	4	دوز الجنوبية
Faouar	-	-	-	-	-	-	105	4 081,0	3	الفوار
Rjim Mâatoug	-	-	-	-	-	-	-	-	-	رجيم معتوق
Total	32	2 275,7	8	-	-	-	636	18 341,4	33	المجموع

Source : Agence de Promotion de l'Industrie et de l'innovation

المصدر : وكالة النهوض بالصناعة والتجديد

**Tableau : Répartition des projets industriels
selon la branche**

**جدول : توزيع المشاريع الصناعية المعلن عنها
حسب القطاع**

Branches	المشاريع المنجزة Projets réalisés			المشاريع المصادق بها Projets approuvés			المشاريع المصرح بها Projets déclarés			القطاع
	مواطن الشغل Emplois	الإستثمار (أ.د.) Investissement (mille dinars)	العدد Nombre	مواطن الشغل Emplois	الإستثمار (أ.د.) Investissement (mille dinars)	العدد Nombre	مواطن الشغل Emplois	الإستثمار (أ.د.) Investissement (mille dinars)	العدد Nombre	
I. Agro-alimentaires	15	1 885,7	5	-	-	-	549	16 173,2	18	الصناعات الغذائية
I.M.C.C.V	-	-	-	-	-	-	3	40,0	1	صناعة مواد البناء والخزف
I. Méca et Elect	-	-	-	-	-	-	3	100,0	1	الصناعات الميكانيكية والكهربائية
I. Chimique	3	250,0	1	-	-	-	25	259,5	3	الصناعات الكيميائية
I.Text,Habil, Chauss	10	20,0	1	-	-	-	5	14,0	1	صناعة النسيج والملابس
I. Diverses	4	120,0	1	-	-	-	51	1 754,7	9	الصناعات المختلفة
Total	32	2 275,7	8	-	-	-	636	18 341,4	33	المجموع

Source : Agence de Promotion de l'Industrie et de l'innovation

المصدر : وكالة النهوض بالصناعة والتجديد

Tableau : Répartition des projets de service selon la délégation

جدول : توزيع مشاريع الخدمات المعلن عنها حسب المعتمدية

Délégation	المشاريع المنجزة Projets réalisés			المشاريع المصادق بها Projets approuvés			المشاريع المصرح بها Projets déclarés			المعتمدية
	مواطن الشغل Emplois	الإستثمار (أ.د.) Investissement (mille dinars)	العدد Nombre	مواطن الشغل Emplois	الإستثمار (أ.د.) Investissement (mille dinars)	العدد Nombre	مواطن الشغل Emplois	الإستثمار (أ.د.) Investissement (mille dinars)	العدد Nombre	
Kébili Sud	-	-	-	-	-	-	74	5 551,5	19	قبلي الجنوبية
Kébili Nord	4	160,0	1	-	-	-	147	10 287,1	33	قبلي الشمالية
Souk Lahed	-	-	-	-	-	-	16	529,3	10	سوق الأحد
Douz Nord	3	300,0	1	-	-	-	153	8 533,7	29	دوز الشمالية
Douz Sud	-	-	-	-	-	-	42	3 678,8	10	دوز الجنوبية
Faouar	-	-	-	-	-	-	44	4 015,8	9	الفوار
Rjim Mâatoug	-	-	-	-	-	-	6	720,0	2	رجيم معتوق
Total	7	460,0	2	-	-	-	482	33 316,2	112	المجموع

Source : Agence de Promotion de l'Industrie et de l'innovation

المصدر : وكالة النهوض بالصناعة والتجديد

Tableau : Petites et moyennes entreprises

جدول : المؤسسات الصغرى والمتوسطة

Délégation	مداخل عقارية Rentes foncières		المهن الحرة Petits métiers		الصناعات التقليدية Artisanat		المعتمدة
	الأشخاص المعنويون Personnes morales	الأشخاص الطبيعيون Personnes physiques	الأشخاص المعنويون Personnes morales	الأشخاص الطبيعيون Personnes physiques	الأشخاص المعنويون Personnes morales	الأشخاص الطبيعيون Personnes physiques	
	Kébili Sud	-	-	-	48	-	
Kébili Nord	-	-	-	255	1	26	قبلي الشمالية
Souk Lahed	-	-	-	66		16	سوق الأحد
Douz Nord	-	-	-	10	-	-	دوز الشمالية
Douz Sud	-	-	-	4	-	-	دوز الجنوبية
Faouar	-	-	-	5	-	-	الفوار
Rjim Mâatoug	-	-	-	1	-	-	رجيم معتوق
Total	-	-	-	389	1	51	كامل الولاية

Source : Centre Régional de Contrôle des impôts

المصدر : المركز الجهوي لمراقبة الأداءات

Tableau : Entreprises commerciales et de services

جدول : المؤسسات التجارية والخدماتية

Délégation	الخدمات Services		الصناعيون Industries		تجارة التفصيل Commerce de détail		تجارة الجملة Commerce de gros		المعتمدة
	الأشخاص المعنويون Personnes morales	الأشخاص الطبيعيون Personnes physiques	الأشخاص المعنويون Personnes morales	الأشخاص الطبيعيون Personnes physiques	الأشخاص المعنويون Personnes morales	الأشخاص الطبيعيون Personnes physiques	الأشخاص المعنويون Personnes morales	الأشخاص الطبيعيون Personnes physiques	
	Kébili Sud	17	723	11	125	5	579	10	
Kébili Nord	64	1 298	37	233	36	1 410	30	26	قبلي الشمالية
Souk Lahed	11	255	12	27	3	387	5	19	سوق الأحد
Douz Nord	13	52	2	10	5,00	64	4	3	دوز الشمالية
Douz Sud	11	17	3	7	1	35	3	2	دوز الجنوبية
Faouar	4	20	2	2	1	38	2	1	الفوار
Rjim Mâatoug	4	4	-	-	-	9	-	-	رجيم معتوق
Total	124	2 369	67	404	51	2 522	54	61	كامل الولاية

Source : Centre Régional de Contrôle des impôts

المصدر : المركز الجهوي لمراقبة الأداءات

Tableau : Transport terrestre - flotte

جدول : النقل البري - أسطول الخواص

Délégation	نقل ريفي transport rural	لواج "louage"	تاكسي taxi	المعمدية
Kébili Sud	151	66	84	قبلي الجنوبية
Kébili Nord				قبلي الشمالية
Souk Lahed	41	45	35	سوق الأحد
Douz Nord	25	56	80	دوز الشمالية
Douz Sud				دوز الجنوبية
Faouar	26	8	2	الفوار
Rjim Mâatoug	4	1	0	رجيم معتوق
Total	247	176	201	المجموع

Source : Agence Technique de Transport terrestre

المصدر : الوكالة الفنية للنقل البري

Tableau : Tourisme - Principaux indicateurs touristiques

جدول : السياحة - أهم المؤشرات السياحية

Délégation	مراكز التنشيط والترفيه centres d'animation	المطاعم السياحية restaurants touristiques	وكالات الأسفار Agences de voyage	عدد الأسرة Capacité en lits	توزيع الوحدات السياحية حسب الصنف Répartition des hôtels par catégorie							المعتمدة
					المجموع Total	أخرى Autres	نجمة واحدة une	نجمتان Deux	ثلاثة نجوم Trois	أربعة نجوم Quatre	خمسة نجوم Cinq	
Kébili Sud	-	-	1	448	2	-	-	1	1	-	-	قبلي الجنوبية
Kébili Nord	1	-	7	64	1	-	-	1	-	-	-	قبلي الشمالية
Souk Lahed	-	-	2	-	1	-	-	1	-	-	-	سوق الأحد
Douz Nord	10	1	13	1 489	9	9	-	-	-	-	-	دوز الشمالية
Douz Sud	31	1	21	2 003	14	6	1	-	4	3	-	دوز الجنوبية
Faouar	1	-	4	-	1	-	-	1	-	-	-	الفوار
Rjim Mâatoug	-	-	-	-	-	-	-	-	-	-	-	رجيم معتوق
Total	43	2	48	4 004	28	15	1	4	5	3	-	المجموع

Source : Commissariat Régional de Tourisme

المصدر : المندوبية الجهوية للسياحة

Tableau (suite et fin)

جدول (تابع ونهاية)

Délégation	نسبة الشغول % Taux d'occupation (%)	مواطن الشغل المباشر Emplois directs		معدل الإقامة (يوم) Séjour moyen (jours)	الليالي المقضاة (ليلة) Nuitées globales (nuitées)	عدد الوافدين Arrivées globales	المعتمدية
		منهم إناث dont Fém.	المجموع Total				
Kébili Sud	0,9	-	47	1,18	664	562	قبلي الجنوبية
Kébili Nord	3	-	15	3,03	725	239	قبلي الشمالية
Souk Lahed	-	-	390	-	-	-	سوق الأحد
Douz Nord	2,4	-	821	1,16	8 605	7 381	دوز الشمالية
Douz Sud	4,9	-	24	1,22	24 499	19 992	دوز الجنوبية
Faouar	-	-	-	-	-	-	الفوار
Rjim Mâatoug	-	-	-	-	-	-	رجيم معنوق
Total	3,6	-	1 302	1,22	34 493	28 174	المجموع

Source : Commissariat Régional de Tourisme

المصدر : المندوبية الجهوية للسياحة

Tableau : Artisanat - données générales

جدول : الصناعات التقليدية - معطيات عامة

Délégation	الإستثمار Investissement			عدد الحرفيين المتحصلين على البطاقة المهنية Nombre d'Artisans inscrits		المعمدية	
	مواطن الشغل Emplois		الإستثمار (أ.د.) Invest.	العدد Nbre	منهم إناث		المجموع
	منهم إناث	المجموع					
Kébili Sud					4	6	قبلي الجنوبية
Kébili Nord					24	26	قبلي الشمالية
Souk Lahed					15	16	سوق الأحد
Douz Nord	46	50	165,5	50	6	6	دوز الشمالية
Douz Sud					7	7	دوز الجنوبية
Faouar					4	4	الفوار
Rjim Mâatoug					2	2	رجيم معتوق
Total	46	50	165,5	50	62	67	المجموع

Source : Office National de l'Artisanat

المصدر : الديوان الوطني للصناعات التقليدية

Tableau : BTS - Répartition des projets selon le secteur

جدول : توزيع قروض البنك التونسي
للتضامن حسب القطاعات

Délégation	المجموع Total			الصناعات التقليدية Artisanat			الخدمات Services			المهن الصغرى Petits métiers			الفلاحة Agriculture			المعمدية
	مواطن الشغل Emp.	حجم الاستثمارات ألف دينار Investis.	العدد Nbre	مواطن الشغل Emp.	حجم الاستثمارات ألف دينار Investis.	العدد Nbre	مواطن الشغل Emp.	حجم الاستثمارات ألف دينار Investis.	العدد Nbre	مواطن الشغل Emp.	حجم الاستثمارات ألف دينار Investis.	العدد Nbre	مواطن الشغل Emp.	حجم الاستثمارات ألف دينار Investis.	العدد Nbre	
Kébili Sud																قبلي الجنوبية قبلي الشمالية سوق الأحد دوز الشمالية دوز الجنوبية الفوار رجيم معتوق
Kébili Nord																
Souk Lahed																
Douz Nord	355	3 701	264	51	172	49	245	2 223	175	42	656	23	17	650	17	
Douz Sud																
Fauar																
Rjim Mâatoug																
Total	355	3 701	264	51	172	49	245	2 223	175	42	656	23	17	650	17	المجموع

Source : Banque Tunisienne de Solidarité

المصدر : البنك التونسي للتضامن

Tableau : Commerce - Points de vente en gros

جدول : التجارة - عدد نقاط البيع بالجملة

Délégation	عدد نقاط تجارة الجملة								عدد الأسواق				المعتمدية
	Points de vente en gros								Marchés				
	الجملة Total	أنواع أخرى	مواد بناء ومواد حديدية Matériaux Construction	أقمشة وملابس Textiles et lements	خضار وغلال Légumes fruits	لحوم وأسمك Viandes poissons	دجاج و مشتقاته Poulets Dérivées	مواد غذائية Produits entaires	المساحات المتوسطة Moyennes	البيع بالجملة de Gros	بلدية Muni- cipaux	أسبوعي hebdo- madaires	
Kébili Sud	2	-	1	-	-	-	-	1	-	-	-	4	قبلي الجنوبية
Kébili Nord	7	-	-	-	2	-	-	5	2	1	1	1	قبلي الشمالية
Souk Lahed	2	-	-	-	-	-	-	2	-	1	1	4	سوق الأحد
Douz Nord	1	-	-	-	-	-	-	1	-	1	1	2	دوز الشمالية
Douz Sud	2	-	-	-	-	-	-	2	2	-	-	2	دوز الجنوبية
Faouar	1	-	-	-	-	-	-	1	-	-	-	3	الفوار
Rjim Mâatoug	2	-	-	-	-	-	-	2	-	-	-	1	رجيم معتوق
Total	17	-	1	-	2	-	-	14	4	3	3	17	المجموع

Source : Direction Régionale de Commerce

المصدر : الإدارة الجهوية للتجارة

Tableau : Commerce - Points de vente en détail

جدول : التجارة : عدد نقاط البيع بالتفصيل

Délégation	عدد نقاط تجارة التفصيل								المعمدية
	Points de vente en détail								
الجملة Total	أنواع أخرى	مواد بناء ومواد حديدية Matériaux de construction	أقمشة وملابس Textiles et lements	خضر وغلال Légumes fruits	لحوم وأسمك Viandes poissons	دجاج و مشتقاته Poulets Dérivées	مواد غذائية Produits Alimentaires		
Kébili Sud	864	460	41	22	25	41	78	197	قبلي الجنوبية
Kébili Nord	1 406	596	78	78	44	62	128	420	قبلي الشمالية
Souk Lahed	671	368	38	12	21	20	47	165	سوق الأحد
Douz Nord	706	380	52	46	28	6	49	145	دوز الشمالية
Douz Sud	622	299	31	19	30	8	61	174	دوز الجنوبية
Faouar	391	150	29	8	12	4	38	150	الفوار
Rjim Mâatoug	65	28	5	-	2,00	5	5	20	رجيم معتوق
Total	4 725	2 281	274	185	162	146	406	1 271	المجموع

Source : Direction Régionale de Commerce (données 2019)

المصدر : الإدارة الجهوية للتجارة (معطيات 2019)

Tableau : Evolution du réseau bancaire par délégation

جدول : تطور الفروع البنكية حسب المعتمدية

Délégation	2020	2019	2018	2017	2016	2015	2014	المعتمدية
Kébili Sud	10	8	8	8	8	8	7	قبلي الجنوبية
Souk Lahed	2	1	1	1	1	1	1	سوق الأحد
Douz Nord	5	2	2	2	2	2	2	دوز الشمالية
Douz Sud	0	0	0	0	0	0	0	دوز الجنوبية
Fouar	0	0	0	0	0	0	0	الفوار
Rjim Mâatoug	0	0	0	0	0	0	0	رجيم معتوق
Total	17	11	11	11	11	11	10	المجموع

Source : Banque Centrale

المصدر : البنك المركزي التونسي

الجزء الخامس : الحوكمة

Cinquième partie : Gouvernance

Tableau : Nombre d'associations selon le domaine d'activité

جدول : عدد الجمعيات حسب النشاط

Associations	المستوى الوطني Tunisie	إقليم الجنوب Sud	ولاية قبلي Gouvernorat Kébili	الجمعيات
Scientifique	1 782	129	8	علمية
Féminie	210	41	12	نسائية
Sportive	2 885	502	64	رياضية
Amicale	1 324	155	12	ودادية
Culturelle	4 667	898	119	ثقافية، فنية
Sociale	2 653	564	78	خيرية اجتماعية
Développement	2 457	554	60	تنموية
Micro crédit	303	52	8	القروض الصغرة
Ecoles	4 589	785	99	المدارس
Environnementale	602	132	16	بيئية
Juridique	395	32	4	حقوقية
Citoyenne	826	115	10	مواطنة
Jeunesse	404	68	4	شبابية
Enfance	315	64	11	طفولة
Etrangère	201	7	0	أجنبية
Réseau	75	8	1	شبكة
Coordination	14	4	0	التنسيقية
Total	23 702	4 110	506	المجموع

Source : site web centre IFEDA pour les associations www.ifeda.org.tn

المصدر : موقع مركز إفاة للجمعيات www.ifeda.org.tn

Tableau : Conseils municipaux au Gouvernorat de Kébili

جدول : المجالس البلدية بولاية قبلي

Communes	عدد المقاعد بالمجلس البلدي Nombre de sièges au Conseil municipal		عدد الناخبين المسجلين Nombre des électeurs enregistrés		عدد مكاتب الاقتراع Nombre de bureaux de vote	عدد مراكز الاقتراع Nombre de centres de vote	البلديات
	منهم إناث Dont féminin	المجموع Total	منهم إناث Dont féminin	المجموع Total			
Kébili	12	24	-	23 612	53	22	قبلي
Jemna	6	12	-	3 951	8	2	جمنة
Douz	9	24	-	22 631	44	16	دوز
El Golaa	5	12	-	4 959	10	4	القلعة
Souk Lahed	7	18	-	12 575	26	10	سوق الأحد
El Faouar	6	12	-	9 434	19	9	الفوار
Rejim Maatoug	7	12	-	1 934	5	4	رجيم معتوق
Bechelli Jersine El Blidete	10	18	-	6 969	15	8	بشلي جرسين البلديات
Bechri Fatnassa	6	12	-	5 859	11	6	بشري فطناسة
Total	68	144	-	91 924	191	81	المجموع

Source : Gouvernorat

المصدر : الولاية

Tableau : Ressources humaines des communes

جدول : الموارد البشرية للبلديات

Communes	الأعوان Agents		الإطارات Cadres		عدد الإدارات Nombre d'administrations		البلديات
	منهم إناث Dont féminin	المجموع Total	منهم إناث Dont féminin	المجموع Total	المحلية Locales	الجهوية régionales	
Kébili	19	32	2	11	1	-	قبلي
Jemna	2	6	1	3	1	-	جمنة
Douz	10	25	2	3	1	-	دوز
El Golaa	3	7	0	2	1	-	القلعة
Souk Lahed	3	44	1	4	1	-	سوق الأحد
El Faouar	6	15	1	2	1	-	الفوار
Rejim Maatoug	1	13	0	1	1	-	رجيم معتوق
Bechelli Jersine El Blidete	0	2	0	1	1	-	بشلي جرسين البلديات
Bechri Fatnassa	3	6	0	1	1	-	بشري فطناسة
Total	47	150	7	28	9	-	المجموع

Source : Gouvernorat

المصدر : الولاية

**Tableau : Représentativité Institutionnelle de la Direction
Régionale de Développement par délégation**

**جدول : التمثيلية المؤسساتية للإدارة الجهوية للتنمية
حسب المعتمدية**

Délégation	الأعوان Agents		الإطارات Cadres		عدد الإدارات Nombre d'administrations		المعتمدية
	منهم إناث Dont féminin	المجموع Total	منهم إناث Dont féminin	المجموع Total	المحلية Locales	الجهوية régionales	
Kébili Sud	-	-	-	-	-	-	قبلي الجنوبية
Kébili Nord	3	4	2	6	0	1	قبلي الشمالية
Souk Lahed	-	-	-	-	-	-	سوق الأحد
Douz Nord	-	-	-	-	-	-	دوز الشمالية
Douz Sud	-	-	-	-	-	-	دوز الجنوبية
Faouar	-	-	-	-	-	-	الفوار
Rjim Mâatoug	-	-	-	-	-	-	رجيم معنوق
Total	3	4	2	6	0	1	المجموع

Source : Direction Régionale de Développement

المصدر : الإدارة الجهوية للتنمية

Tableau : Représentativité Institutionnelle de l'électricité et du gaz par district

جدول : التمثيلية المؤسساتية للشركة التونسية للكهرباء والغاز حسب الإقليم

District	الأعوان Agents		الإطارات Cadres		عدد الإدارات Nombre d'administrations		الأقاليم
	منهم إناث Dont féminin	المجموع Total	منهم إناث Dont féminin	المجموع Total	المحلية Locales	الجهوية régionales	
Kébili Sud	-	-	-	-	-	-	قبلي الجنوبية
Kébili Nord	15	80	7	27	1	-	قبلي الشمالية
Souk Lahed	-	-	-	-	-	-	سوق الأحد
Douz Nord	2	11	0	4	1	-	دوز الشمالية
Douz Sud	-	-	-	-	-	-	دوز الجنوبية
Faouar	-	-	-	-	-	-	الفوار
Rjim Mâatoug	-	-	-	-	-	-	رجيم معتوق
Total	17	91	7	31	2	-	المجموع

Source : Société Tunisienne de l'Electricité et du Gaz

المصدر : الشركة التونسية للكهرباء والغاز

**Tableau : Représentativité Institutionnelle de la SONEDE
par district**

جدول : التمثيلية المؤسساتية للشركة الوطنية لاستغلال
وتوزيع المياه حسب الإقليم

District	الأعوان Agents		الإطارات Cadres		عدد الإدارات Nombre d'administrations		الأقاليم
	منهم إناث Dont féminin	المجموع Total	منهم إناث Dont féminin	المجموع Total	المحلية Locales	الجهوية régionales	
Kébili Sud	3	67	6	17	1	1	قبلي الجنوبية
Kébili Nord							قبلي الشمالية
Souk Lahed	0	14	0	2	1	-	سوق الأحد
Douz Nord	0	19	0	3	1	-	دوز الشمالية
Douz Sud							دوز الجنوبية
Faouar	0	4	0	0	1	-	الفوار
Rjim Mâatoug	0	0	0	0	0	-	رجيم معتوق
Total	3	104	6	22	4	1	المجموع

Source : Société Nationale d'Exploitation et de Distribution des eaux

المصدر : الشركة الوطنية لاستغلال وتوزيع المياه

**Tableau : Représentativité Institutionnelle de Tunisie
télécom par délégation**

جدول : التمثيلية المؤسساتية للاتصالات حسب المعتمدية

Délégation	الأعوان Agents		الإطارات Cadres		عدد الإدارات Nombre d'administrations		المعتمدية
	منهم إناث Dont féminin	المجموع Total	منهم إناث Dont féminin	المجموع Total	المحلية Locales	الجهوية régionales	
Kébili Sud	8	20	6	15	1	-	قبلي الجنوبية
Kébili Nord	7	21	7	11	2	1	قبلي الشمالية
Souk Lahed	7	20	5	10	2	-	سوق الأحد
Douz Nord	5	18	3	20	-	-	دوز الشمالية
Douz Sud	6	20	4	10	2	-	دوز الجنوبية
Faouar	0	0	0	0	-	-	الفوار
Rjim Mâatoug	-	-	-	-	-	-	رجيم معتوق
Total	33	99	25	66	7	1	المجموع

Source : Tunisie Télécom

المصدر : الإدارة الجهوية للاتصالات

Tableau : Représentativité Institutionnelle de l'Equipement, Habitat et Aménagement du territoire par délégation

جدول : التمثيلية المؤسساتية التجهيز والإسكان
والتهيئة العمرانية حسب المتمدية

Délégation	الأعوان Agents		الإطارات Cadres		عدد الإدارات Nombre d'administrations		المتمدية
	منهم إناث Dont féminin	المجموع Total	منهم إناث Dont féminin	المجموع Total	المحلية Locales	الجهوية régionales	
Kébili Sud					1	1	قبلي الجنوبية
Kébili Nord							قبلي الشمالية
Souk Lahed					1	-	سوق الأحد
Douz Nord	20	84	6	26	1	-	دوز الشمالية
Douz Sud					1	-	دوز الجنوبية
Faouar					1	-	الفوار
Rjim Mâatoug					-	-	رجيم معتوق
Total	20	84	6	26	4	1	المجموع

Source : Direction Régional de l'Equipement, l'habitat et l'aménagement du territoire

المصدر : الإدارة الجهوية للتجهيز والإسكان والتهيئة الترابية

Tableau : Représentativité Institutionnelle de l'enseignement par délégation

**جدول : التمثيلية المؤسساتية لقطاع التعليم حسب
المعتدية**

Délégation	الأعوان Agents		الإطارات Cadres		عدد الإدارات Nombre d'administrations		المعتدية
	منهم إناث Dont féminin	المجموع Total	منهم إناث Dont féminin	المجموع Total	المحلية Locales	الجهوية régionales	
Kébili Sud	4	5	3	32	4	1	قبلي الجنوبية
Kébili Nord	68	118	4	32	1	2	قبلي الشمالية
Souk Lahed	0	1	0	3	1	-	سوق الأحد
Douz Nord	0	0	0	0	0	-	دوز الشمالية
Douz Sud	0	5	3	7	1	-	دوز الجنوبية
Faouar	2	4	0	2	1	-	الفوار
Rjim Mâatoug	0	0	2	2	1	-	رجيم معتوق
Total	74	133	12	78	9	3	المجموع

Source : Commissariat Régional de l'Education

المصدر : المندوبية الجهوية للتربية

Tableau : Représentativité Institutionnelle de l'enseignement supérieur par délégation

جدول : التمثيلية المؤسساتية لقطاع التعليم العالي حسب المعتمدية

Délégation	الأعوان Agents		الإطارات Cadres		عدد الإدارات Nombre d'administrations		المعتمدية
	منهم إناث Dont féminin	المجموع Total	منهم إناث Dont féminin	المجموع Total	المحلية Locales	الجهوية régionales	
Kébili Sud Kébili Nord Souk Lahed Douz Nord Douz Sud Faouar Rjim Mâatoug	9	28	24	49	-	المعهد العالي للدراسات التكنولوجية بقبلي Institut Supérieur des Etudes technologiques Kébili	قبلي الجنوبية قبلي الشمالية سوق الأحد دوز الشمالية دوز الجنوبية الفوار رجيم معتوق
Total	9	28	24	49	0	1	المجموع

Source : Office des Œuvres Universitaires pour le Sud

المصدر : ديوان الخدمات الجامعية بالجنوب

Tableau : Représentativité Institutionnelle de la formation professionnelle et de l'Emploi par délégation

جدول : التمثيلية المؤسساتية لقطاع التكوين المهني والتشغيل حسب المعتمديات

Délégation	الأعوان Agents		الإطارات Cadres		مركز التكوين Centre de Formation	المعتمدية
	منهم إناث Dont féminin	المجموع Total	منهم إناث Dont féminin	المجموع Total		
Kébili Sud	2	10	18	44	مركز التكوين و التدريب المهني بقبلي	قبلي الجنوبية
Kébili Nord	-	-	-	-	-	قبلي الشمالية
Souk Lahed	-	-	-	-	-	سوق الأحد
Douz Nord	-	-	-	-	-	دوز الشمالية
Douz Sud	1	4	7	15	مركز التكوين و التدريب في الحرف التقليدية بدوز	دوز الجنوبية
Faouar	-	-	-	-	-	الفوار
Rjim Mâatoug	-	-	-	-	-	رجيم معتوق
Kébili Sud	3	14	25	59	2	المجموع

Source : Direction Régionale de la Formation Professionnelle et de l'emploi

المصدر : الإدارة الجهوية للتكوين المهني والتشغيل

Tableau : Représentativité Institutionnelle de la santé par délégation

جدول : التمثيلية المؤسساتية لقطاع الصحة حسب المعتمديات

Délégation	الأعوان Agents		الإطارات Cadres		عدد الإدارات Nombre d'administrations		المعتمدية
	منهم إناث Dont féminin	المجموع Total	منهم إناث Dont féminin	المجموع Total	المحلية Locales	الجهوية régionales	
Kébili Sud	29	65	14	30	0	1	قبلي الجنوبية
Kébili Nord							قبلي الشمالية
Souk Lahed	16	24	0	2	1	0	سوق الأحد
Douz Nord	26	39	3	5	1	0	دوز الشمالية
Douz Sud							دوز الجنوبية
Faouar	9	14	0	1	1	0	الفوار
Rjim Mâatoug							رجيم معتوق
Total	80	142	17	38	3	1	المجموع

Source : Direction Régionale de la Santé Publique

المصدر : الإدارة الجهوية للصحة العمومية

Tableau : Représentativité Institutionnelle de la jeunesse et du sport par délégation

جدول : التمثيلية المؤسساتية لقطاع الشباب والرياضة حسب المعتمديات

Délégation	الأعوان Agents		الإطارات Cadres		عدد الإدارات Nombre d'administrations		المعتمدية
	منهم إناث Dont féminin	المجموع Total	منهم إناث Dont féminin	المجموع Total	المحلية Locales	الجهوية régionales	
Kébili Sud	3	5	11	33	2	0	قبلي الجنوبية
Kébili Nord	16	47	45	104	8	1	قبلي الشمالية
Souk Lahed	0	2	6	31	2	0	سوق الأحد
Douz Nord	6	12	12	43	3	0	دوز الشمالية
Douz Sud	6	10	11	31	2	0	دوز الجنوبية
Faouar	1	5	7	16	2	0	الفوار
Rjim Mâatoug	2	2	0	4	1	0	رجيم معتوق
Total	34	83	92	262	20	1	المجموع

Source : Commissariat Régional de la Jeunesse et du Sport

المصدر : المندوبية الجهوية للشباب والرياضة

Tableau : Représentativité Institutionnelle de la culture par délégation

جدول : التمثيلية المؤسساتية لقطاع الثقافة حسب المعتمديات

Délégation	الأعوان Agents		الإطارات Cadres		عدد الإدارات Nombre d'administrations		المعتمدية
	منهم إناث Dont féminin	المجموع Total	منهم إناث Dont féminin	المجموع Total	المحلية Locales	الجهوية régionales	
Kébili Sud	9	12	17	27	2	1	قبلي الجنوبية
Kébili Nord	1	4	3	8	1	1	قبلي الشمالية
Souk Lahed	3	6	8	12	3	-	سوق الأحد
Douz Nord	7	9	7	7	2	-	دوز الشمالية
Douz Sud	6	11	4	9	2	-	دوز الجنوبية
Faouar	6	12	0	1	2	-	الفوار
Rjim Mâatoug	-	-	-	-	-	-	رجيم معتوق
Total	32	54	39	64	12	2	المجموع

Source : Commissariat Régional des affaires Culturelles

المصدر : المندوبية الجهوية للشؤون الثقافية

Tableau : Représentativité Institutionnelle des affaires sociales par délégation

جدول : التمثيلية المؤسساتية للشؤون الاجتماعية وأقسام النهوض الاجتماعي حسب المعتمدية

Délégation	الأعوان Agents		الإطارات Cadres		عدد الإدارات Nombre d'administrations		المعتمدية
	منهم إناث Dont féminin	المجموع Total	منهم إناث Dont féminin	المجموع Total	المحلية Locales	الجهوية régionales	
Kébili Sud	5	9	11	12	2	0	قبلي الجنوبية
Kébili Nord	36	50	28	44	2	1	قبلي الشمالية
Souk Lahed	10	13	3	5	2	0	سوق الأحد
Douz Nord	9	18	8	9	2	0	دوز الشمالية
Douz Sud	8	12	5	5	2	0	دوز الجنوبية
Faouar	8	10	2	4	2	0	الفوار
Rjim Mâatoug	1	1	0	0	1	0	رجيم معتوق
Total	77	113	57	79	13	1	المجموع

Source : Direction Régionale des Affaires Sociales

المصدر : الإدارة الجهوية للشؤون الاجتماعية

Tableau : Représentativité Institutionnelle de la Caisse Nationale de Retraite et de prévoyance Sociale par délégation

جدول : التمثيلية المؤسساتية للصندوق الوطني للتقاعد والحيطة الاجتماعية حسب المعتمدية

Délégation	الأعوان Agents		الإطارات Cadres		عدد الإدارات Nombre d'administrations		المعتمدية
	منهم إناث Dont féminin	المجموع Total	منهم إناث Dont féminin	المجموع Total	المحلية Locales	الجهوية régionales	
Kébili Sud	-	-	-	-	-	-	قبلي الجنوبية
Kébili Nord	3	8	5	9	-	1	قبلي الشمالية
Souk Lahed	-	-	-	-	-	-	سوق الأحد
Douz Nord	-	-	0	1	1	-	دوز الشمالية
Douz Sud	-	-	-	-	-	-	دوز الجنوبية
Faouar	-	1	0	-	1	-	الفوار
Rjim Mâatoug	-	-	-	-	-	-	رجيم معتوق
Total	3	9	5	10	2	1	المجموع

Source : Direction Régionale des Affaires Sociales

المصدر : الإدارة الجهوية للشؤون الاجتماعية

**Tableau : Représentativité Institutionnelle de la Caisse
National d'Assurance Maladie par délégation**

جدول : التمثيلية المؤسساتية للصندوق الوطني للتأمين
على المرض حسب المعتمدية

Délégation	الأعوان Agents		الإطارات Cadres		عدد الإدارات Nombre d'administrations		المعتمدية
	منهم إناث Dont féminin	المجموع Total	منهم إناث Dont féminin	المجموع Total	المحلية Locales	الجهوية régionales	
Kébili Sud	-	-	-	-	-	-	قبلي الجنوبية
Kébili Nord	13	22	3	6	-	1	قبلي الشمالية
Souk Lahed	-	-	-	-	-	-	سوق الأحد
Douz Nord	2	2			1		دوز الشمالية
Douz Sud							دوز الجنوبية
Faouar	0	1	-	-	1	-	الفوار
Rjim Mâatoug	-	-	-	-	-	-	رجيم معتوق
Total	15	25	3	6	2	1	المجموع

Source : Direction Régionale des Affaires Sociales

المصدر : الإدارة الجهوية للشؤون الاجتماعية

Tableau : Représentativité Institutionnelle de la Caisse Nationale de Sécurité Sociale par délégation

جدول : التمثيلية المؤسساتية للصندوق الوطني للضمان الاجتماعي حسب المعتمدية

Délégation	الأعوان Agents		الإطارات Cadres		عدد الإدارات Nombre d'administrations		المعتمدية
	منهم إناث Dont féminin	المجموع Total	منهم إناث Dont féminin	المجموع Total	المحلية Locales	الجهوية régionales	
Kébili Sud	-	-	-	-	-	-	قبلي الجنوبية
Kébili Nord	10	19	7	16	-	1	قبلي الشمالية
Souk Lahed	-	-	-	-	-	-	سوق الأحد
Douz Nord	1	1	-	-	1	-	دوز الشمالية
Douz Sud	1	1	-	-	1	-	دوز الجنوبية
Fauar	1	1	-	-	1	-	الفوار
Rjim Mâatoug	-	-	-	-	-	-	رجيم معتوق
Total	12	21	7	16	2	1	المجموع

Source : Direction Régionale des Affaires Sociales

المصدر : الإدارة الجهوية للشؤون الاجتماعية

Tableau : Représentativité Institutionnelle des Affaires Religieuses par délégation

جدول : التمثيلية المؤسساتية للشؤون الدينية حسب
المعتمدية

Délégation	الأعوان Agents		الإطارات Cadres		عدد الإدارات Nombre d'administrations		المعتمدية
	منهم إناث Dont féminin	المجموع Total	منهم إناث Dont féminin	المجموع Total	المحلية Locales	الجهوية régionales	
Kébili Sud	1	1	1	3	1	1	قبلي الجنوبية
Kébili Nord	-	-	1	3	1	-	قبلي الشمالية
Souk Lahed	-	-	2	3	1	-	سوق الأحد
Douz Nord	-	-	1	2	1	-	دوز الشمالية
Douz Sud	-	-	1	2	1	-	دوز الجنوبية
Faouar	-	-	2	3	1	-	الفوار
Rjim Mâatoug	-	-	-	-	-	-	رجيم معتوق
Total	1	1	8	16	6	1	المجموع

Source : Direction Régionale des Affaires Religieuses

المصدر : الإدارة الجهوية للشؤون الدينية

Tableau : Représentativité Institutionnelle de l'environnement par délégation

جدول : التمثيلية المؤسساتية للبيئة حسب المعتمدية

Délégation	الأعوان Agents		الإطارات Cadres		عدد الإدارات Nombre d'administrations		المعتمدية
	منهم إناث Dont féminin	المجموع Total	منهم إناث Dont féminin	المجموع Total	المحلية Locales	الجهوية régionales	
Kébili Sud	-	-	-	-	-	تمثيلية البيئة بقبلي	قبلي الجنوبية
Kébili Nord	-	-	-	1	-		قبلي الشمالية
Souk Lahed	-	-	-	-	-		سوق الأحد
Douz Nord	-	-	-	-	-		دوز الشمالية
Douz Sud	-	-	-	-	-		دوز الجنوبية
Fauar	-	-	-	-	-		الفوار
Rjim Mâatoug	-	-	-	-	-		رجيم معتوق
Total	-	-	-	1	-		1

Source : Direction Régionale de l'Environnement

المصدر : الإدارة الجهوية للبيئة

Tableau : Représentativité Institutionnelle de l'assainissement par délégation

جدول : التمثيلية المؤسساتية للتطهير حسب المعتمدية

Délégation	الأعوان Agents		الإطارات Cadres		عدد الإدارات Nombre d'administrations		المعتمدية
	منهم إناث Dont féminin	المجموع Total	منهم إناث Dont féminin	المجموع Total	المحلية Locales	الجهوية régionales	
Kébili Sud Kébili Nord Souk Lahed Douz Nord Douz Sud Faouar Rjim Mâatoug	3	18	3	5	1	1	قبلي الجنوبية قبلي الشمالية سوق الأحد دوز الشمالية دوز الجنوبية الفوار رجيم معتوق
Total	3	18	3	5	1	1	المجموع

Source : Direction Régionale de l'Assainissement

المصدر : الإدارة الجهوية للتطهير

Tableau : Représentativité Institutionnelle de l'agriculture par délégation

جدول : التمثيلية المؤسساتية لقطاع الفلاحة حسب المعتمديات

Délégation	الأعوان Agents		الإطارات Cadres		عدد الإدارات Nombre d'administrations		المعتمدية
	منهم إناث Dont féminin	المجموع Total	منهم إناث Dont féminin	المجموع Total	المحلية Locales	الجهوية régionales	
Kébili Sud	63	283	20	65	1	1	قبلي الجنوبية
Kébili Nord					1	0	قبلي الشمالية
Souk Lahed	4	54	1	2	1	0	سوق الأحد
Douz Nord	17	151	2	6	1	0	دوز الشمالية
Douz Sud					1	0	دوز الجنوبية
Faouar	3	46	0	1	1	0	الفوار
Rjim Mâatoug	0	20	0	0	1	0	رجيم معتوق
Total	87	554	23	74	7	1	المجموع

Source : Commissariat Régional au Développement Agricole

المصدر : المندوبية الجهوية للتنمية الفلاحية

Tableau : Représentativité Institutionnelle de l'Agence de Promotion des Investissements Agricoles par délégation

جدول : التمثيلية المؤسساتية لوكالة النهوض بالاستثمار الفلاحي حسب المعتمدية

Délégation	الأعوان Agents		الإطارات Cadres		عدد الإدارات Nombre d'administrations		المعتمدية
	منهم إناث Dont féminin	المجموع Total	منهم إناث Dont féminin	المجموع Total	المحلية Locales	الجهوية régionales	
Kébili Sud Kébili Nord Souk Lahed Douz Nord Douz Sud Faouar Rjim Mâatoug	2	2	0	2		1	قبلي الجنوبية قبلي الشمالية سوق الأحد دوز الشمالية دوز الجنوبية الفوار رجيم معتوق
Total	2	2	0	2	0	1	المجموع

Source : Agence de Promotion des Investissements Agricoles

المصدر : وكالة النهوض بالاستثمارات الفلاحية

جدول : التمثيلية المؤسساتية لوكالة النهوض بالصناعة والتجديد حسب المعتمدية
Tableau : Représentativité Institutionnelle de l'Agence de Promotion de l'Industrie et de l'Innovation par délégation

Délégation	الأعوان Agents		الإطارات Cadres		عدد الإدارات Nombre d'administrations		المعتمدية
	منهم إناث Dont féminin	المجموع Total	منهم إناث Dont féminin	المجموع Total	المحلية Locales	الجهوية régionales	
Kébili Sud	-	-	-	-	-	-	قبلي الجنوبية
Kébili Nord	0	2	1	4	-	1	قبلي الشمالية
Souk Lahed	-	-	-	-	-	-	سوق الأحد
Douz Nord	-	-	-	-	-	-	دوز الشمالية
Douz Sud	-	-	-	-	-	-	دوز الجنوبية
Fauar	-	-	-	-	-	-	الفوار
Rjim Mâatoug	-	-	-	-	-	-	رجيم معتوق
Total	0	2	1	4	0	1	المجموع

Source : Agence de Promotion de l'Industrie et de l'Innovation

المصدر : وكالة النهوض بالصناعة و التجديد

Tableau : Représentativité Institutionnelle du transport terrestre par délégation

جدول : التمثيلية المؤسساتية للنقل البري حسب
المعتمدية

Délégation	الأعوان Agents		الإطارات Cadres		عدد الإدارات Nombre d'administrations		المعتمدية
	منهم إناث Dont féminin	المجموع Total	منهم إناث Dont féminin	المجموع Total	المحلية Locales	الجهوية régionales	
Kébili Sud Kébili Nord Souk Lahed Douz Nord Douz Sud Faouar Rjim Mâatoug	4	14	1	3	-	1	قبلي الجنوبية قبلي الشمالية سوق الأحد دوز الشمالية دوز الجنوبية الفوار رجيم معتوق
Total	4	14	1	3	-	1	المجموع

Source : Agence Technique de Transport Terrestre

المصدر : الوكالة الفنية للنقل البري

Tableau : Représentativité Institutionnelle du Tourisme par délégation

جدول : التمثيلية المؤسساتية للسياحة حسب المعتمدية

Délégation	الأعوان Agents		الإطارات Cadres		عدد المؤسسات السياحية Nombre des institutions touristiques		المعتمدية
	منهم إناث Dont féminin	المجموع Total	منهم إناث Dont féminin	المجموع Total	المحلية Locales	الجهوية régionales	
Kébili Sud	-	30	-	17	3	-	قبلي الجنوبية
Kébili Nord	-	11	-	4	9	-	قبلي الشمالية
Souk Lahed	-	3	-	2	3	-	سوق الأحد
Douz Nord	-	299	-	91	33	-	دوز الشمالية
Douz Sud	-	609	-	212	67	-	دوز الجنوبية
Fouar	-	20	-	4	6	-	الفوار
Rjim Mâatoug	-	0	-	0	0	-	رجيم معتوق
Total	-	972	-	330	121	-	المجموع

Source : Commissariat Régionale de Tourisme

المصدر : المندوبية الجهوية للسياحة

Tableau : Représentativité Institutionnelle de l'artisanat par délégation

**جدول : التمثيلية المؤسساتية للصناعات التقليدية حسب
المعتمدية**

Délégation	الأعوان Agents		الإطارات Cadres		عدد الإدارات Nombre d'administrations		المعتمدية
	منهم إناث Dont féminin	المجموع Total	منهم إناث Dont féminin	المجموع Total	المحلية Locales	الجهوية régionales	
Kébili Sud Kébili Nord Souk Lahed Douz Nord Douz Sud Faouar Rjim Mâatoug	1	3	2	3	-	1	قبلي الجنوبية قبلي الشمالية سوق الأحد دوز الشمالية دوز الجنوبية الفوار رجيم معتوق
Total	1	3	2	3	0	1	المجموع

Source : Office National de l'Artisanat

المصدر : الديوان الوطني للصناعات التقليدية

Tableau : Représentativité Institutionnelle du commerce par délégation

جدول : التمثيلية المؤسساتية للتجارة حسب المعتمدية

Délégation	الأعوان Agents		الإطارات Cadres		عدد الإدارات Nombre d'administrations		المعتمدية
	منهم إناث Dont féminin	المجموع Total	منهم إناث Dont féminin	المجموع Total	المحلية Locales	الجهوية régionales	
Kébili Sud Kébili Nord Souk Lahed Douz Nord Douz Sud Faouar Rjim Mâatoug	-	2	-	15	-	1	قبلي الجنوبية قبلي الشمالية سوق الأحد دوز الشمالية دوز الجنوبية الفوار رجيم معنوق
Total	-	2	-	15	-	1	المجموع

Source : Direction Régionale de Commerce

المصدر : الإدارة الجهوية للتجارة

Tableau : Représentativité Institutionnelle du centre régional de control d'Impôts par délégation

جدول : التمثيلية المؤسساتية المركز الجهوي لمراقبة
الأداءات حسب المعتمدية

Délégation	الأعوان Agents		الإطارات Cadres		عدد الإدارات Nombre d'administrations		المعتمدية
	منهم إناث Dont féminin	المجموع Total	منهم إناث Dont féminin	المجموع Total	المحلية Locales	الجهوية régionales	
Kébili Sud Kébili Nord Souk Lahed Douz Nord Douz Sud Faouar Rjim Mâatoug	24	37	0	7	1	1	قبلي الجنوبية قبلي الشمالية سوق الأحد دوز الشمالية دوز الجنوبية الفوار رجيم معتوق
Total	34	52	0	8	2	1	المجموع

Source : Centre Régional de Contrôle des Impôts

المصدر : المركز الجهوي لمراقبة الاداءات